

## weber.therm Bossenprofil MB 1

maxit Bossenprofil MB 1



### Anwendungsgebiet:

- Gestaltungselement für WDVS Fassaden
- exakte Bossenausbildung
- Rechteck-Bosse

### Produkteigenschaften:

- Profillänge: 1,0 / 1,5 / 2,0 m
- Dämmstoffdicken: 4 / 6 / 8 / 10 cm, weitere auf Anfrage
- Standardhöhe: 23,5 cm

Produktname	Länge
Bossenprofil MB 1	2 m

## weber.therm Bossenprofil MB 2

maxit Bossenprofil MB 2



### Anwendungsgebiet:

- Gestaltungselement für WDVS Fassaden
- exakte Bossenausbildung
- Trapez-Bosse

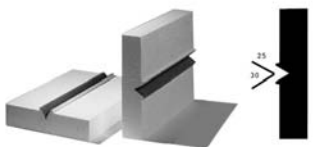
### Produkteigenschaften:

- Profillänge: 1,0 / 1,5 / 2,0 m
- Dämmstoffdicken: 4 / 6 / 8 / 10 cm, weitere auf Anfrage
- Standardhöhe: 23,5 cm

Produktname	Länge
Bossenprofil MB 2	2 m

## weber.therm Bossenprofil MB 3

maxit Bossenprofil MB 3



### Anwendungsgebiet:

- Gestaltungselement für WDVS Fassaden
- exakte Bossenausbildung
- Dreiecks-Bosse

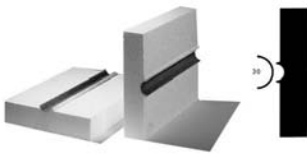
### Produkteigenschaften:

- Profillänge: 1,0 / 1,5 / 2,0 m
- Dämmstoffdicken: 4 / 6 / 8 / 10 cm, weitere auf Anfrage
- Standardhöhe: 23,5 cm

Produktname	Länge
Bossenprofil MB 3	2 m

## weber.therm Bossenprofil MB 4

maxit Bossenprofil MB 4



**Anwendungsgebiet:**

- Gestaltungselement für WDVS Fassaden
- exakte Bossenausbildung
- Kreisbogen-Bosse

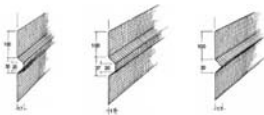
**Produkteigenschaften:**

- Profillänge: 1,0 / 1,5 / 2,0 m
- Dämmstoffdicken: 4 / 6 / 8 / 10 cm, weitere auf Anfrage
- Standardhöhe: 23,5 cm

Produktname	Länge
Bossenprofil MB 4	2 m

## weber.therm Bossengewebeprofil Fläche

maxit Bossengewebeprofil Fläche



**Anwendungsgebiet:**

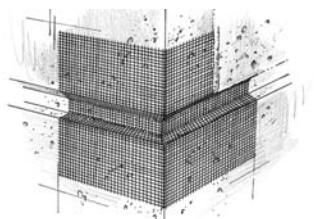
- Gewebeformteil für die Bossenausbildung

**Produkteigenschaften:**

- Trapez- und Dreiecks-Bossen (3 Varianten)
- 10 x 10 cm
- Gewebe 4 x 4 mm

Produktname	Länge
Typ 1	2 m
Typ 2	2 m
Typ 3	2 m

## weber.therm Bossengewebeprofil Außeneck



**Anwendungsgebiet:**

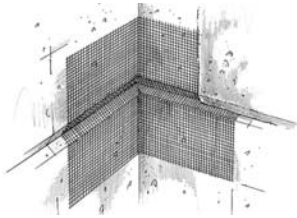
- Gewebeformteil für die Bossenausbildung

**Produkteigenschaften:**

- Trapez- und Dreiecks-Bossen (3 Varianten)
- 10 x 10 cm
- Gewebe 4 x 4 mm

Produktname	Stück / Bund
Typ 1	10 Stück
Typ 2	10 Stück
Typ 3	10 Stück

## weber.therm Bossengewebeprofil Inneneck



### Anwendungsgebiet:

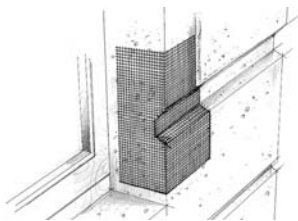
- Gewebeformteil für die Bossenausbildung

### Produkteigenschaften:

- Trapez- und Dreiecks-Bossen (3 Varianten)
- 10 x 10 cm
- Gewebe 4 x 4 mm

Produktname	Stück / Bund
Typ 1	10 Stück
Typ 2	10 Stück
Typ 3	10 Stück

## weber.therm Bossengewebeprofil Abschlußprofil



### Anwendungsgebiet:

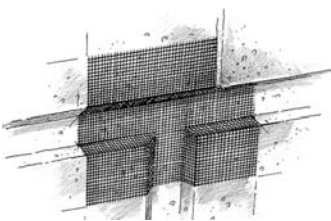
- Gewebeformteil für die Bossenausbildung

### Produkteigenschaften:

- Trapez- und Dreiecks-Bossen (3 Varianten)
- 10 x 10 cm
- Gewebe 4 x 4 mm

Produktname	Stück / Bund
Typ 1	10 Stück
Typ 2	10 Stück
Typ 3	10 Stück

## weber.therm Bossengewebeprofil T-Profil



### Anwendungsgebiet:

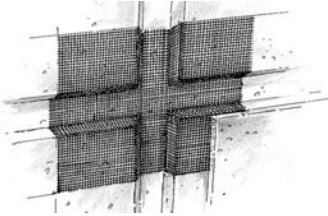
- Gewebeformteil für die Bossenausbildung

### Produkteigenschaften:

- Trapez- und Dreiecks-Bossen (3 Varianten)
- 10 x 10 cm
- Gewebe 4 x 4 mm

Produktname	Stück / Bund
Typ 1	10 Stück
Typ 2	10 Stück
Typ 3	10 Stück

## weber.therm Bossengewebeprofil Kreuz-Profil



**Anwendungsgebiet:**

- Gewebeformteil für die Bossenausbildung

**Produkteigenschaften:**

- Trapez- und Dreiecks-Bossen (3 Varianten)
- 10 x 10 cm
- Gewebe 4 x 4 mm

Produktname	Stück / Bund
Typ 1	10 Stück
Typ 2	10 Stück
Typ 3	10 Stück

## weber.therm Bossenkelle



**Anwendungsgebiet:**

- Kelle zur individuellen Bossengestaltung

**Produkteigenschaften:**

- 3 austauschbare Formstücke

Produktname
Bossenkelle