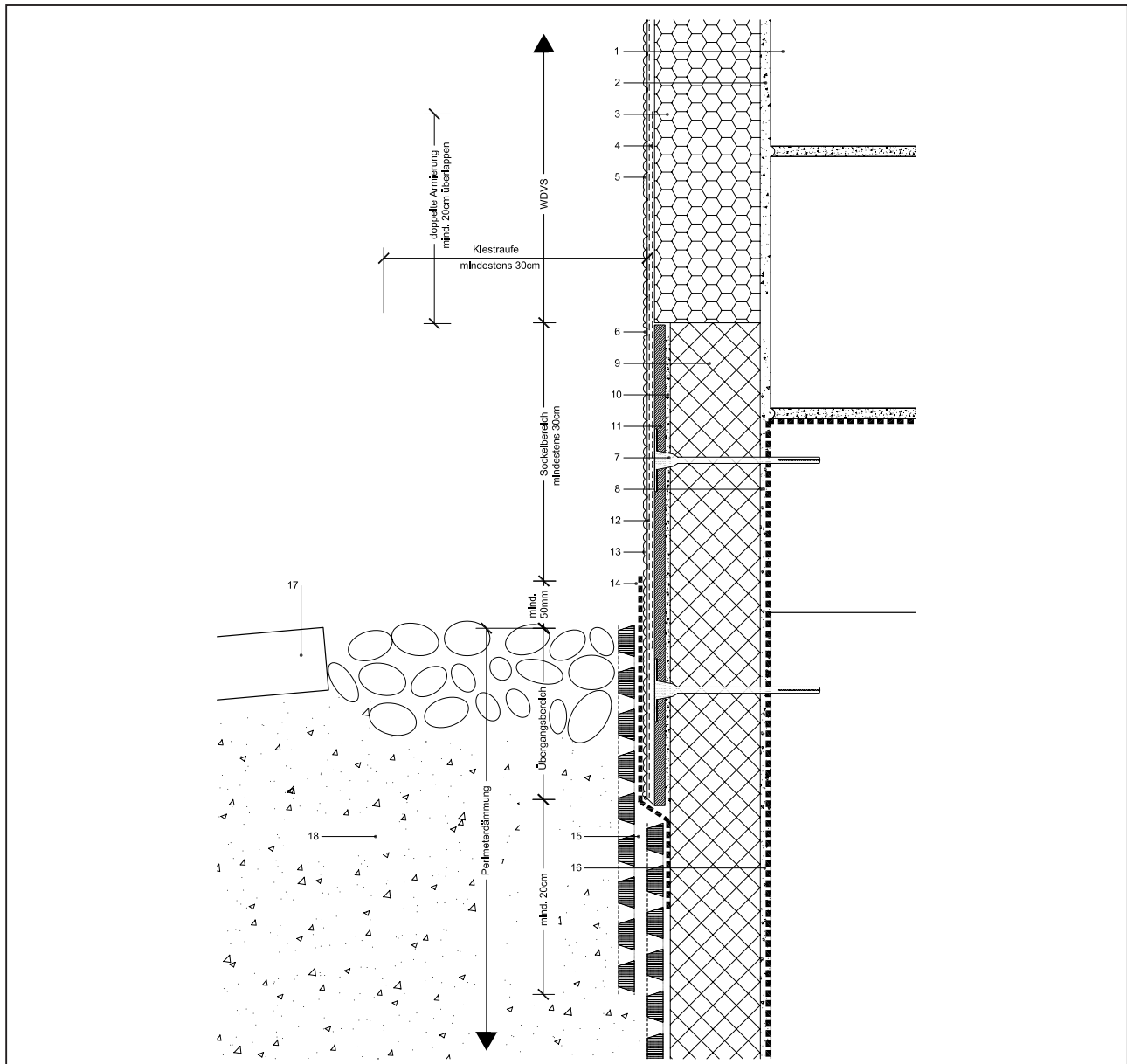


WDVS-Detail 1.6.1

Flächenbündiger Sockel und Perimeterdämmung mit harten Platten



- 1 Mauerwerk
- 2 weber.therm Klebe- und Armierungsmörtel
- 3 weber.therm Dämmplatte
- 4 weber.therm Klebe- und Armierungsmörtel
weber.therm Armierungsgewebe
- 5 Edelputz, z.B. weber.top Kratzputz
- 6 Trennung zwischen Fassadenputz und Sockelputz
- 7 weber.therm Dübel
- 8 auf bituminöser Bauwerksabdichtung vollflächig weber.therm 370 Klebemörtel, unterhalb GOK nur Klebepunkte
- 9 weber.therm EPS 035 Sockel
- 10 weber.therm Klebe- und Armierungsmörtel

- 11 z.B. Faserzementplatte
- 12 weber.therm Armierungsgewebe (Zulage)
- 13 Oberputz, z.B. weber.star 295 Kalk-Zement-Haftputz, weber.pas 434 Buntsteinputz
- 14 Feuchteschutz weber.tec Superflex D 2 oder weber.tec 824
- 15 Schutzschicht weber.sys 983 oder 984 Dränmatte
- 16 vorhandene Bauwerksabdichtung z.B. weber.tec Superflex D 24 oder weber.tec Superflex 10
- 17 Gehwegplatten
- 18 Sickerschicht mit Drainage