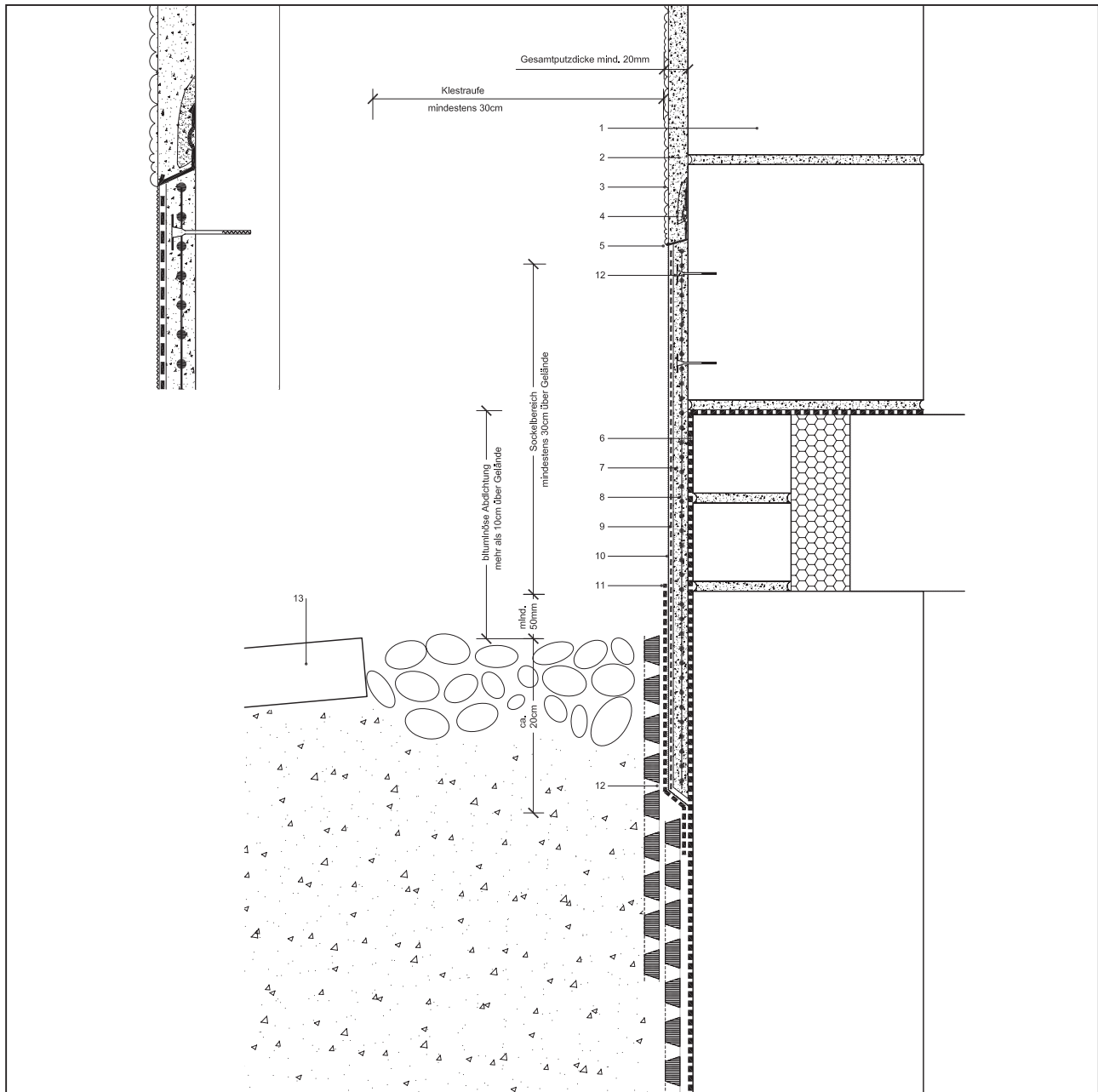


## Putz-Detail 10.1.5

Sockel mit Putzträger bei großflächiger bituminöser Abdichtung



- 1 Mauerwerk
- 2 weber.dur 132 Kalk-Zement-Leichtputz,
- 3 Edelputz, z. B. weber.star Scheibenputz
- 4 weber.mix 125 Profilansetz- und Installationsmörtel
- 5 Sockelabschlussprofil, z. B. Protektor Nr. 1222
- 6 vorhandene bituminöse Bauwerksabdichtung
- 7 weber.dur 121 Sockelleichtputz

- 8 Putzträger mit Dübelung oberhalb GOK
- 9 weber.therm 300 Klebe- und Armierungsmörtel und weber.therm 310 Armierungsgewebe grob 8 x 8 mm
- 10 Oberputz weber.star 295 Kalk-Zement-Haftputz
- 11 Feuchteschutz weber.tec Superflex D 2 oder weber.tec 824
- 12 Schutzschicht weber.sys 983 oder 984 Dränmatte
- 13 Gehwegplatte