



Natürlich mineralisch dämmen

Die wirtschaftliche Art, den Wohnwert zu erhöhen

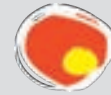
 **weber**
maxit

Damit wird gebaut.

verbessern

Überall dort, wo im Haus Wärme verloren geht, kann mit geeigneten Dämmmaßnahmen Abhilfe geschaffen werden. Allein durch nicht ausreichend gedämmte Außenwände geht ein Drittel der Heizenergie und damit echtes Geld verloren (siehe Grafik). Wer die Umwelt und seinen Geldbeutel nicht noch mehr belasten möchte, sollte jetzt energetisch sanieren. Den optimalen Dämmeffekt bei Fassaden erzielen mineralische Wärmedämm-Verbundsysteme.

Hausbesitzer, die jetzt handeln, sparen doppelt. Energetische Sanierungsmaßnahmen werden durch zahlreiche Fördermittel unterstützt. Mehr Informationen dazu finden Sie unter: www.weber-maxit.de.

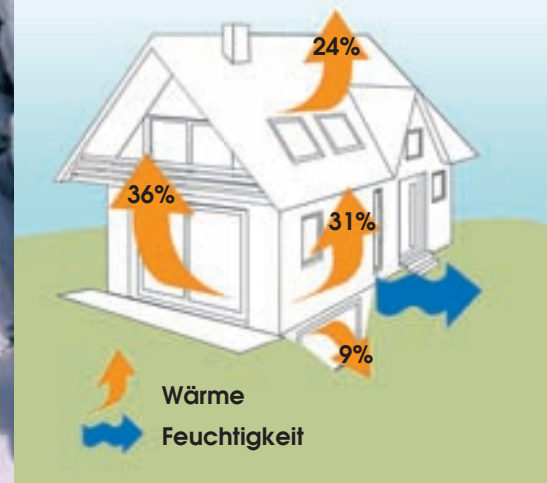


**Für die Zukunft vorsorgen:
die Energiesparrente**

Weber unterstützt die Kampagne „Energiesparrente“ des Fachverbandes WDV-Systeme. Mit der Energiesparrente wird das Eigenheim zum Sparschwein für die Altersvorsorge. Die Energiesparrente bezeichnet das Einsparpotenzial, das aus den Investitionen in ein hochwertiges Wärmedämm-Verbundsystem resultiert. Bei einem Zweifamilienhaus mit ca. 300 qm Wohnfläche und durchschnittlichen Heizkosten von 3.500 Euro lassen sich durch den Einsatz eines WDV-Systems bis zu 1.500 Euro pro Jahr sparen, was einer monatlichen Energiesparrente von 125 Euro entspricht. Je höher die Energiekosten steigen, desto steiler wird der Ertragswinkel.

In der Regel amortisieren sich die Mehrkosten eines Wärmedämm-Verbundsystems gegenüber der herkömmlichen Renovierung nach etwa fünf Jahren. Danach beginnt für den Immobilienbesitzer die persönliche Laufzeit seiner Energiesparrente.

Weitere Informationen zur Energiesparrente und zu geeigneten Dämmmaßnahmen erhalten Sie unter www.weber-maxit.de oder auch unter www.energiesparrente.de.



Mineralische – gesund und



Was ist ein vollmineralisches Wärmedämm-Verbundsystem?

Alle Komponenten des Wärmedämm-Verbundsystems, wie Klebe- und Armierungsmörtel, Dämmstoff und Edelputz, bestehen aus natürlichen, mineralischen Rohstoffen. Der Dämmstoff Mineralwolle wird überwiegend aus Feldspat, Dolomit und Sand hergestellt. Edelputze, wie ein mineralischer Edelkratzputz, bestehen aus Quarzsand, Kalkhydrat, Weißzement und Jurakorn. Die hervorragenden technischen Eigenschaften der Rohstoffe schützen zuverlässig das Mauerwerk vor Witterungseinflüssen und sorgen für ein ausgewogenes, gesundes Raum- und Wohnklima.

Wer in eine Immobilie investiert, will sein Geld gut angelegt wissen. Wärmedämm-Verbundsysteme sind eine solide Investition, denn sie senken nicht nur die laufenden Energiekosten, sondern erhöhen auch nachweislich den Wert jeder Immobilie.

Aber mineralische Wärmedämm-Verbundsysteme können noch mehr. **weber.therm**-Fassaden tragen maßgeblich zu einem gesunden und natürlichen Wohnklima bei und bieten einen effektiven Schallschutz. Die natürlichen Rohstoffe des Systems ermöglichen eine hoch effiziente Wärmedämmung bei hoher Diffusionsoffenheit.

Wärmedämmung wirtschaftlich



Mineralisch gedämmte Fassaden bieten nicht nur eine lebendige, attraktive Optik ...



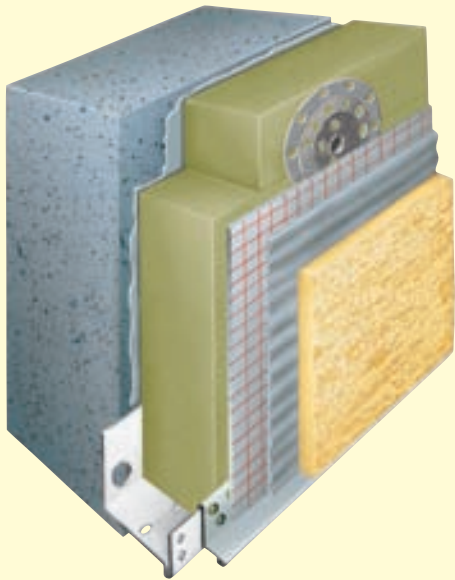
Das Mauerwerk bleibt atmungsaktiv, Feuchtigkeit kann ungehindert entweichen. Gleichzeitig bieten mineralische Wärmedämm-Verbundsysteme auf natürlichem Weg die größtmögliche Sicherheit vor unerwünschtem Bewuchs durch Algen und Pilze.

All das führt dazu, dass vollmineralisch gedämmte Fassaden langfristig schön bleiben und auch nach Jahren nicht an Wert verlieren. Mineralwolle ist darüber hinaus nicht brennbar und bietet den höchstmöglichen Schutz vor der Ausbreitung von Wohnhausbränden. **weber.therm-Fassaden bleiben nachhaltig gesund und nachhaltig wirtschaftlich – damit die Investition in Ihre Immobilie sich für Sie auszahlt.**

... sie steigern auch das Wohnklima auf eine natürliche Art und Weise. Selbst Altbaufassaden können in ihrer Oberflächenstruktur erhalten werden.



weber.therm natürlich, nachhaltig



weber.therm A 100

Das Premium-Wärmedämm-
Verbundsystem

- vollmineralisch
- diffusionsoffen und atmungsaktiv
- nicht brennbar und höchster Brandschutz (Baustoffklasse A1)
- optimaler Schallschutz
- für Neubau und Sanierung gleichermaßen geeignet
- hohe Resistenz gegen Algen- und Pilzbewuchs

Die mineralischen Wärmedämm-Verbundsysteme von Weber erfüllen die hohen Anforderungen an den baulichen Wärmeschutz und ermöglichen eine individuelle Fassadengestaltung. Alle Komponenten des Systems sind optimal aufeinander abgestimmt und bieten Ihnen einen langfristigen Fassadenschutz. Egal für welches unserer Wärmedämm-Verbundsysteme Sie sich entscheiden, Sie erhalten immer eine nachhaltig natürliche und nachhaltig wirtschaftliche Lösung.

So unterschiedlich wie die Fassaden von Häusern sind, so vielfältig sind auch die Möglichkeiten einer Fassadendämmung mit **weber.therm**.



– nachhaltig tig wirtschaftlich

Eine Optimierung des Wärmeschutzes ist selbst bei denkmalgeschützten Gebäuden möglich, die keine zusätzliche Außendämmung erlauben. Und bei der Auswahl des passenden Oberputzes sind Sie bei uns, dem führenden Hersteller mineralischer Edelputze, natürlich genau an der richtigen Adresse. 324 Farbtöne und zahlreiche dick und dünn-schichtige Edelputze in verschiedenen Strukturen und Körnungen stehen Ihnen für Ihre individuelle Fassadengestaltung zur Verfügung.



Nur die Verarbeitung durch Fachbetriebe gewährleistet die Nachhaltigkeit eines Wärmedämm-Verbundsystems.



Mineralisch dämmen, mineralisch veredeln

Putz ist nicht gleich Edelputz: Man unterscheidet grundsätzlich zwischen organischen Putzen und mineralischen Edelputzen. Bereits in der Antike wurden mineralische Mörtel verwendet. Inzwischen gibt es auch andere Möglichkeiten der Fassadengestaltung, aber keine davon hat sich sowohl technisch als auch ästhetisch über so viele Jahrhunderte hinweg bewährt.



AKADEMIE
WISSEN
BAUT AUF
www.sg-weber.de



Damit wird gebaut.

Damit wird gebaut.

Saint-Gobain Weber ist international einer der führenden Anbieter von Bauprodukten. Ob Wärmedämmverbund- oder Bodensysteme, Fassaden- oder Innenputze, Fliesenverlegung oder Bautenschutz – in 35 Ländern Europas, in Südamerika und Asien vertrauen Profis am Bau auf unsere Produkte.

In Deutschland bieten wir unseren Kunden mit den Marken Weber-maxit und Weber-Deitermann Top-Qualität und kundennahen Service. Mit innovativen Lösungen für effizientes Bauen, wirtschaftliches Sanieren und Modernisieren sowie Baustoffen aus natürlichen Rohstoffen ermöglichen wir eine nachhaltige, wohngesunde Bauweise mit langfristigem Werterhalt.

Vertrauen Sie unserer umfassenden Erfahrung. Weber-maxit und Weber-Deitermann: Damit wird gebaut.

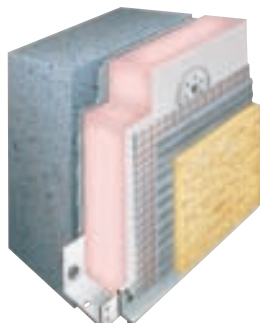
Saint-Gobain Weber GmbH
Bürgermeister-Grünzweig-Str. 1
67059 Ludwigshafen

www.weber-maxit.de

Wärmedämmung nach Maß

Jedes Gebäude kann gedämmt werden. Ob Neubau oder Altbau, Innen- oder Außendämmung, mineralisch oder organisch – für jede Anforderung gibt es eine **weber.therm**-Wärmedämmlösung. Alle Systeme sind bauaufsichtlich zugelassen und bestehen aus optimal aufeinander abgestimmten Systemkomponenten.

Neben vollmineralischen Wärmedämm-Verbundsystemen sowie dem neuen, hochleistungsstarken WDV-System **weber.therm plus ultra** bietet Weber auch Systeme auf Basis von Polystyrol-Dämmplatten. Auch historische Altbaufassaden müssen nicht auf eine Wärmedämmung verzichten. Mit dem **weber.therm Dämmputzsystem** können wahlweise die Außenfassaden oder die Innenwände energetisch saniert werden.



weber.therm plus ultra
Ideal für die energetische Sanierung.
Das neue WDV-System mit dem
Weltklasse-Dämmwert 0,022 W/mK.



weber.therm Dämmputzsystem
Ein bewährtes, langlebiges
mineralisches Dämmsystem für
außen und innen – mineralisch,
kapillaraktiv und diffusionsoffen

Sprechen Sie uns an. Wir beraten Sie gerne.

Ihr Fachbetrieb: