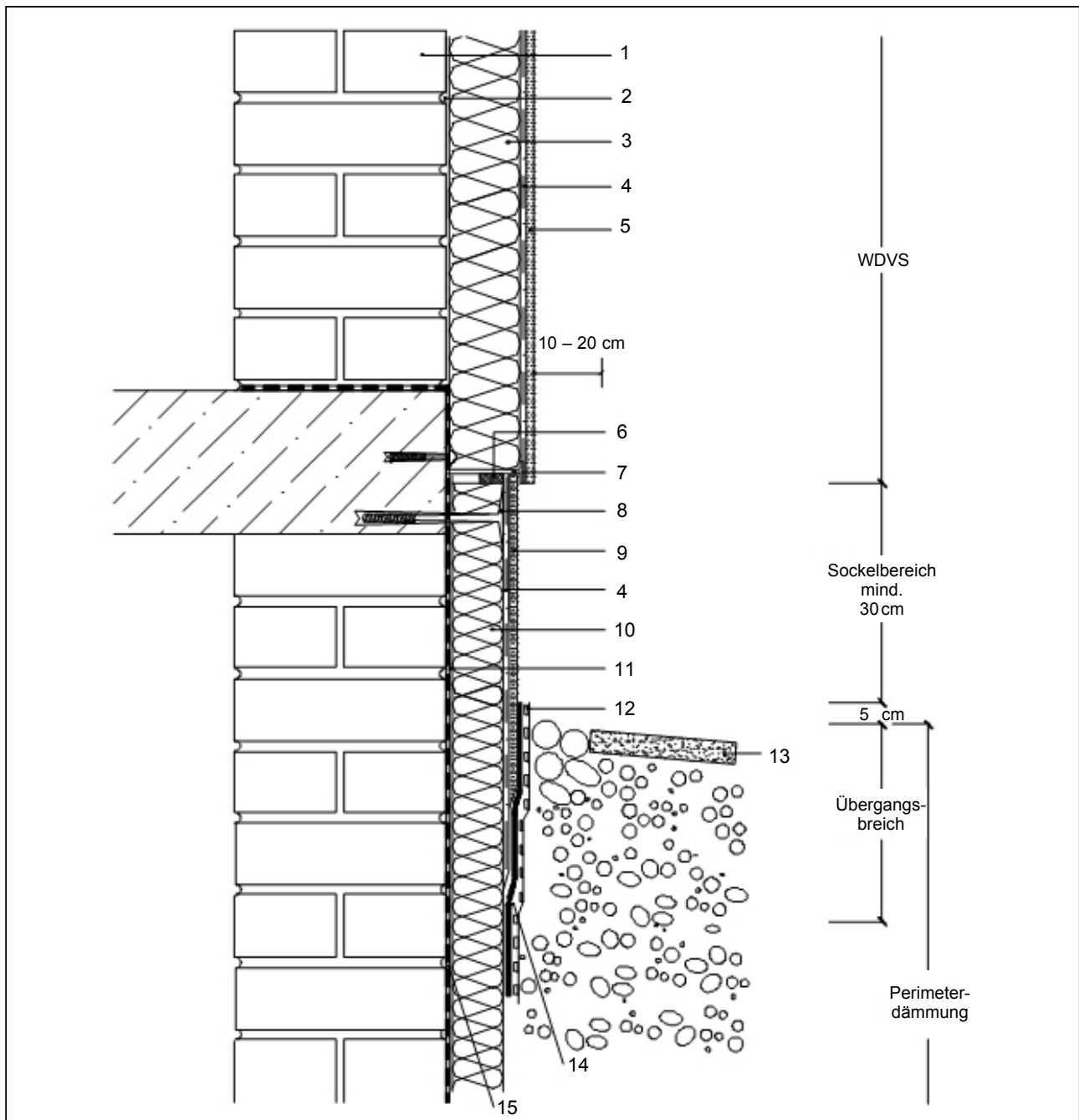


WDVS-Detail 1.1

Rückspringender Sockel und Perimeterdämmung



- | | |
|---|--|
| 1 Mauerwerk | 11 Klebemörtel, z. B. weber.therm Klebe- und Armierungsmörtel |
| 2 weber.therm Klebe- und Armierungsmörtel | 12 Schutzschicht weber.sys 984 Vlieskaschierte Drän-/ Schutzmatte (Deitermann Montapaneell DM 2) |
| 3 weber.therm Dämmplatte | 13 Gehwegplatten |
| 4 weber.therm Armierungsschicht mit Armierungsgewebe | 14 Feuchteschutz weber.tec 930 Dichtschlämme/ weber.tec Superflex D2 |
| 5 Edelputz, z. B. weber.top Edelkratzputz | 15 vorhandene Bauwerksabdichtung z. B. weber.tec Superflex D2 |
| 6 Fugendichtband | |
| 7 Sockelabschlussprofil | |
| 8 weber.therm Dübel | |
| 9 Oberputz, z. B. weber.star 295 Kalk-Zement-Haftputz | |
| 10 weber.therm EPS 035 Sockel | |