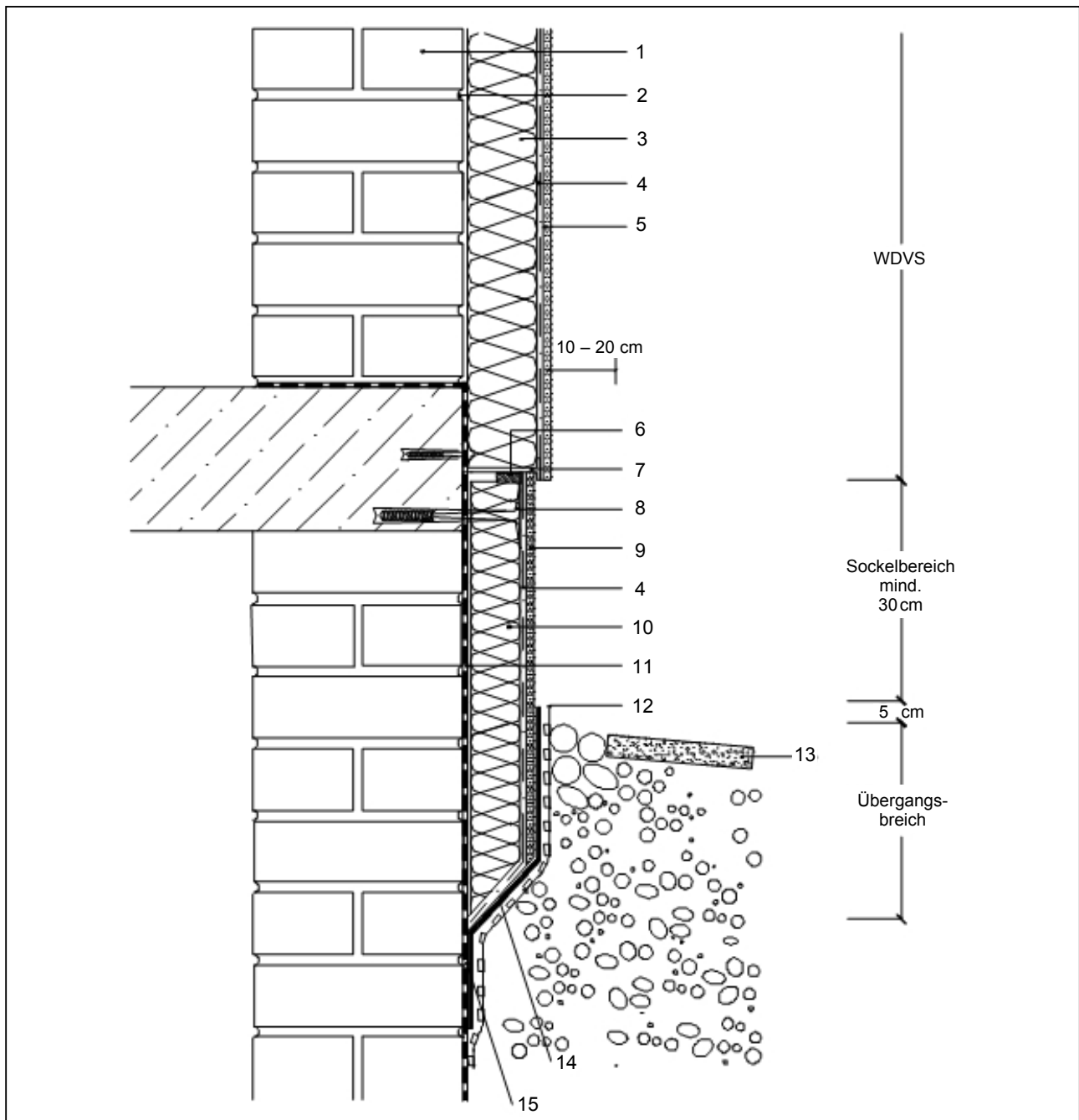


WDVS-Detail 1.2

Rückspringender Sockel und geringe Einbindung ins Erdreich



- 1 Mauerwerk
- 2 weber.therm Klebe- und Armierungsmörtel
- 3 weber.therm Dämmplatte
- 4 weber.therm Armierungsschicht mit Armierungsgewebe
- 5 Edelputz, z. B. weber.top Edelkratzputz
- 6 Fugendichtband
- 7 Sockelabschlussprofil
- 8 weber.therm Dübel
- 9 Oberputz, z. B. weber.star 295 Kalk-Zement-Haftputz
- 10 weber.therm EPS 035 Sockel

- 11 Klebemörtel, z. B. weber.therm Klebe- und Armierungsmörtel
- 12 Schutzschicht weber.sys 984 Vlieskaschierte Drän-/ Schutzmatte (Deitermann Montapaneell DM 2)
- 13 Gehwegplatten
- 14 Feuchteschutz weber.tec 930 Dichtschlämme/ weber.tec Superflex D2
- 15 vorhandene Bauwerksabdichtung z. B. weber.tec Superflex D2