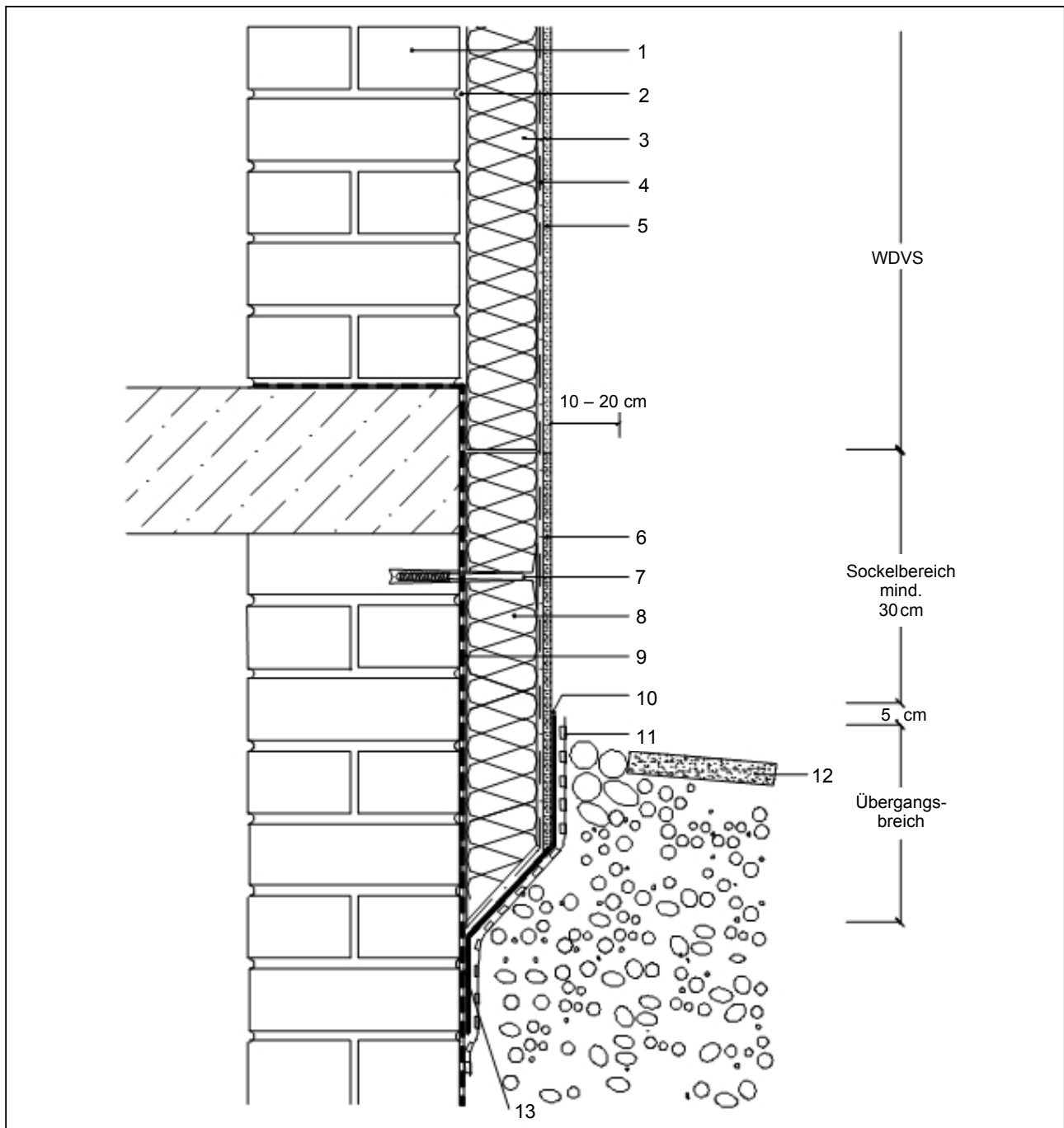


WDVS-Detail 1.4

Flächenbündiger Sockel und geringe Einbindung ins Erdreich



- 1 Mauerwerk
- 2 weber.therm Klebe- und Armierungsmörtel
- 3 weber.therm Dämmplatte
- 4 weber.therm Armierungsschicht mit Armierungsgewebe
- 5 Edelputz, z. B. weber.top Edelkratzputz
- 6 Oberputz, z. B. weber.star 295 Kalk-Zement-Haftputz
- 7 weber.therm Dübel
- 8 weber.therm EPS 035 Sockel

- 9 Klebemörtel, z. B. weber.therm Klebe- und Armierungsmörtel
- 10 Feuchteschutz weber.tec 930 Dichtschlämme / weber.tec Superflex D2
- 11 Schutzschicht weber.sys 984 Vlieskaschierte Drän-/ Schutzmatte (Deitermann Montapaneell DM 2)
- 12 Gehwegplatten
- 13 vorhandene Bauwerksabdichtung z. B. weber.tec Superflex D2