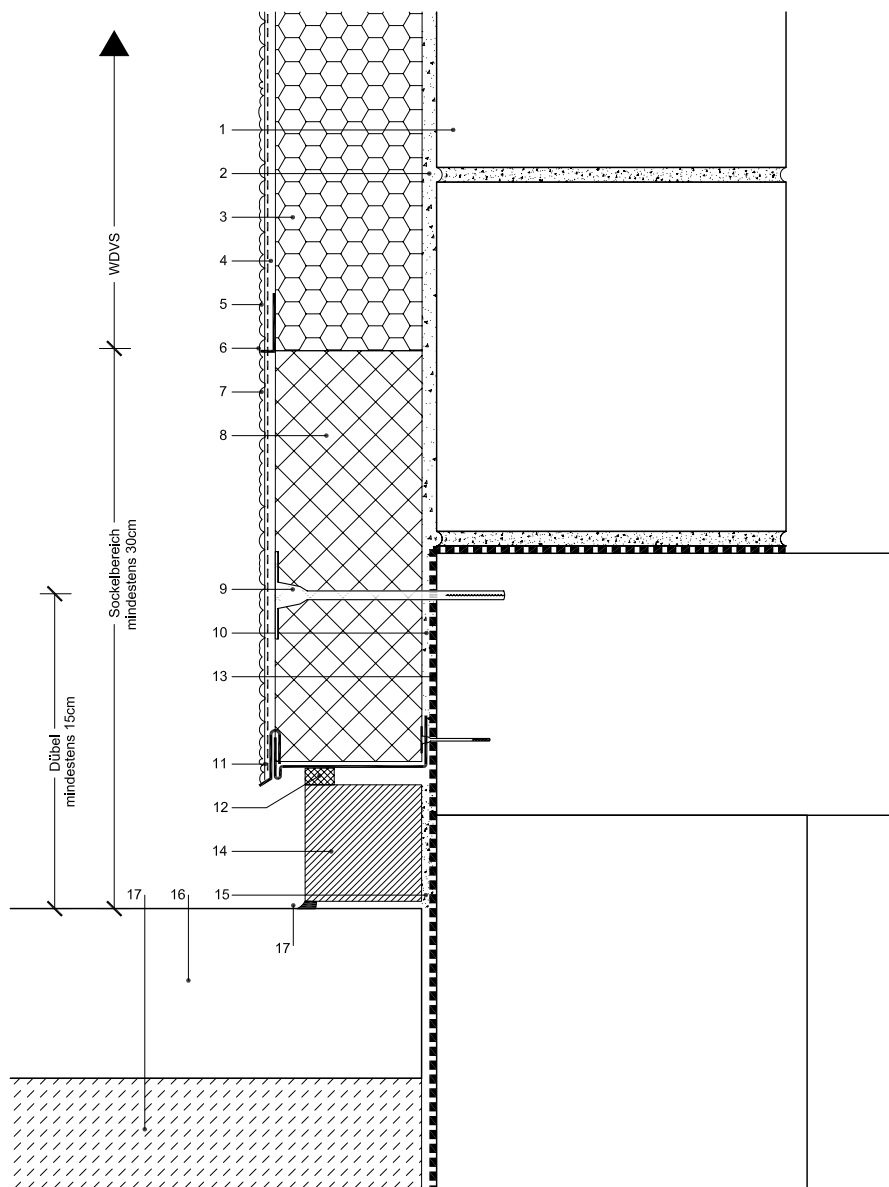


## WDVS-Detail 1.8.1

Sockelanschluss an eingebundene Treppen mit Sockelabschlussprofil und Steinquader



- |   |  |
|---|--|
| 1 Mauerwerk   | 10 Klebemörtel, z. B. weber.therm Klebe- und Armierungsmörtel, auf bituminöser Bauwerksabdichtung vollflächig kleben mit weber.therm 370 Klebemörtel spezial |
| 2 weber.therm Klebe- und Armierungsmörtel   | 11 Sockelabschlussprofil, ggf. mit Aufsteckprofil  |
| 3 weber.therm Dämmplatte  | 12 Fugendichtband  |
| 4 weber.therm Armierungsschicht mit Armierungsgewebe  | 13 vorhandene Bauwerksabdichtung z. B. weber.tec Superflex D2  |
| 5 Edelputz, z. B. weber.top Kratzputz   | 14 Steinquader, mit plastoelastischer Verfugung zur Treppenstufe   |
| 6 Trennung, z. B. mit Putzabschlussprofil   | 15 Kleber  |
| 7 Oberputz, z. B. weber.star 295 Kalk-Zement-Haftputz, weber.therm 300 Klebe- und Armierungsmörtel, weber.pas 434 Buntsteinputz | 16 Treppenstufe  |
| 8 weber.therm EPS 035 Sockel  | 17 Beton   |
| 9 weber.therm Dübel   |  |