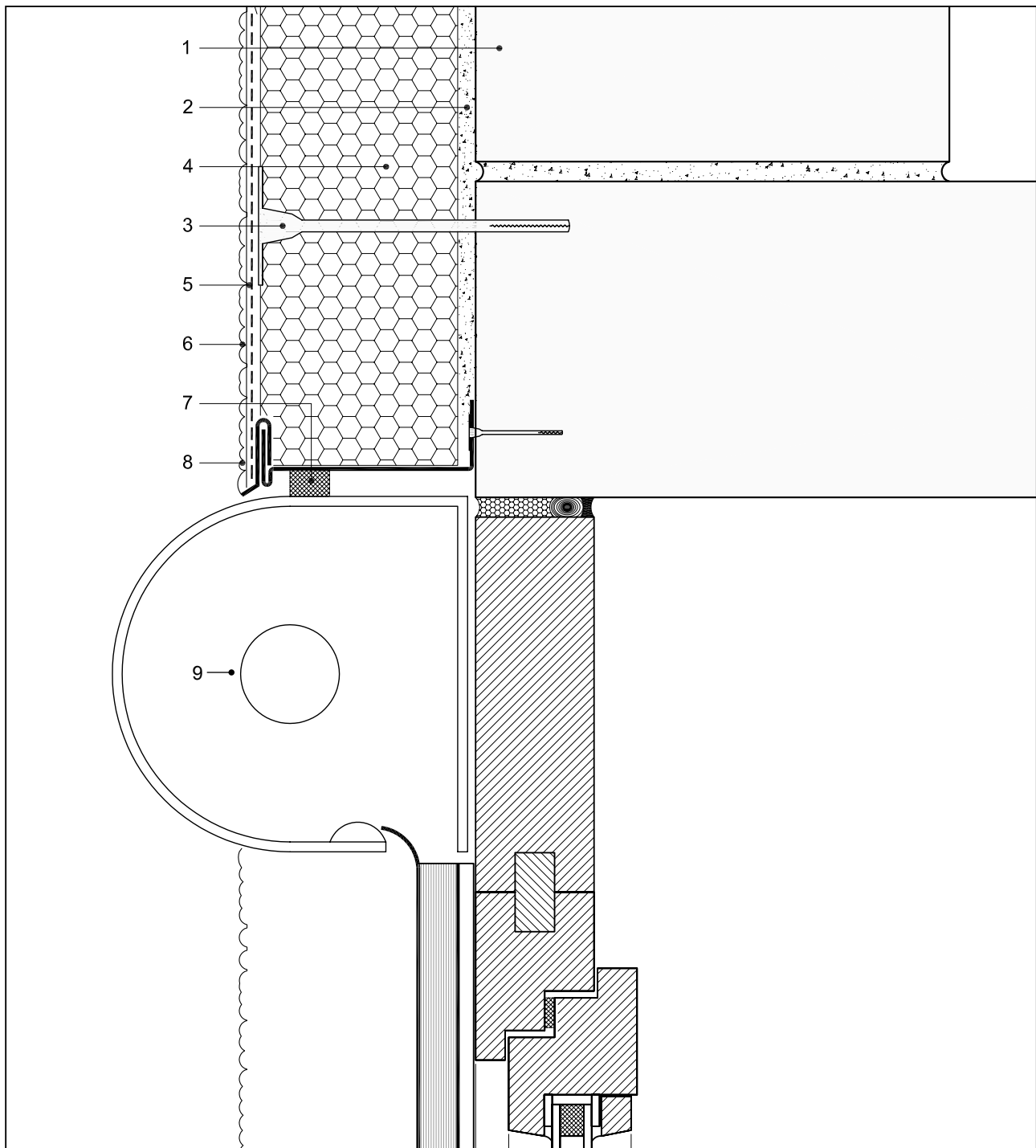


## WDVS-Detail 2.11

Anschluss an Vorsatz-Rollladenkasten mit Sockelabschlussprofil



- |  |  |
|--|--|
| 1 Mauerwerk  | 6 Edelputz, z. B. weber.top Kratzputz                          |
| 2 weber.therm Klebe- und Armierungsmörtel            | 7 Fugendichtband   |
| 3 weber.therm Dübel (falls erforderlich)             | 8 Sockelabschlussprofil mit Aufsteckprofil                     |
| 4 weber.therm Dämmplatte                             | 9 Vorsatz-Rollladenkasten, Einbau nach Fertigstellung des WDVS |
| 5 weber.therm Armierungsschicht mit Armierungsgewebe |  |

Eventueller Hohlraum zwischen Sockelabschlussprofil und Rollladenkasten mit Wärmedämmstoff verschließen.