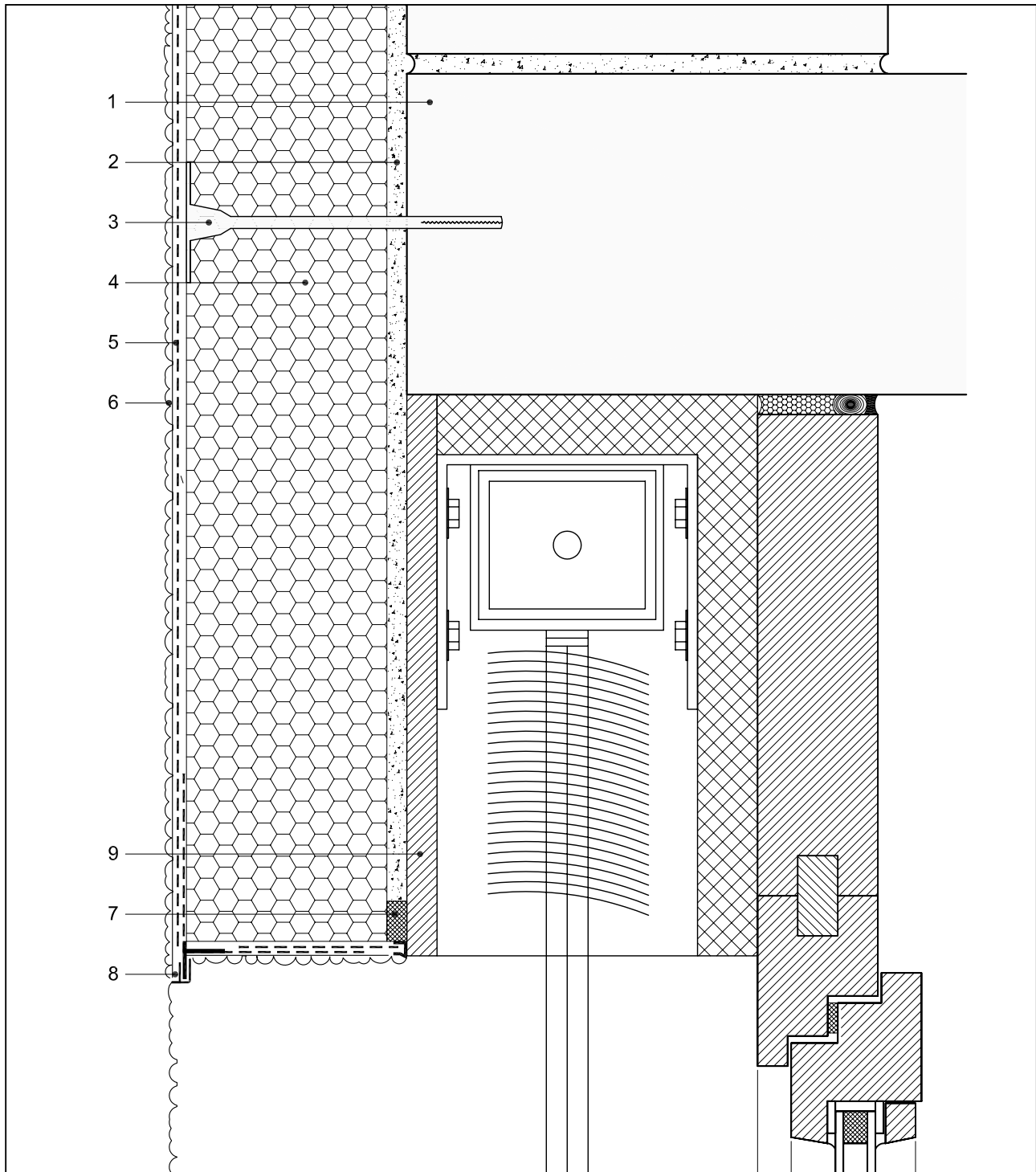


WDVS-Detail 2.13

Anschluss an Jalousie



- 1 Mauerwerk
- 2 weber.therm Klebe- und Armierungsmörtel
- 3 weber.therm Dübel (falls erforderlich)
wird sofort nach dem Kleben der Dämmplatte gesetzt
- 4 weber.therm Dämmplatte
- 5 weber.therm Armierungsschicht mit Armierungsgewebe

- 6 Edelputz, z. B. weber.top Kratzputz
- 7 Fugendichtband
- 8 Tropfkantenprofil
- 9 Trägerplatte, z. B. Faserzementplatte
Achtung: Bei Holz oder Metall als Untergrund,
geeigneten Kleber einsetzen