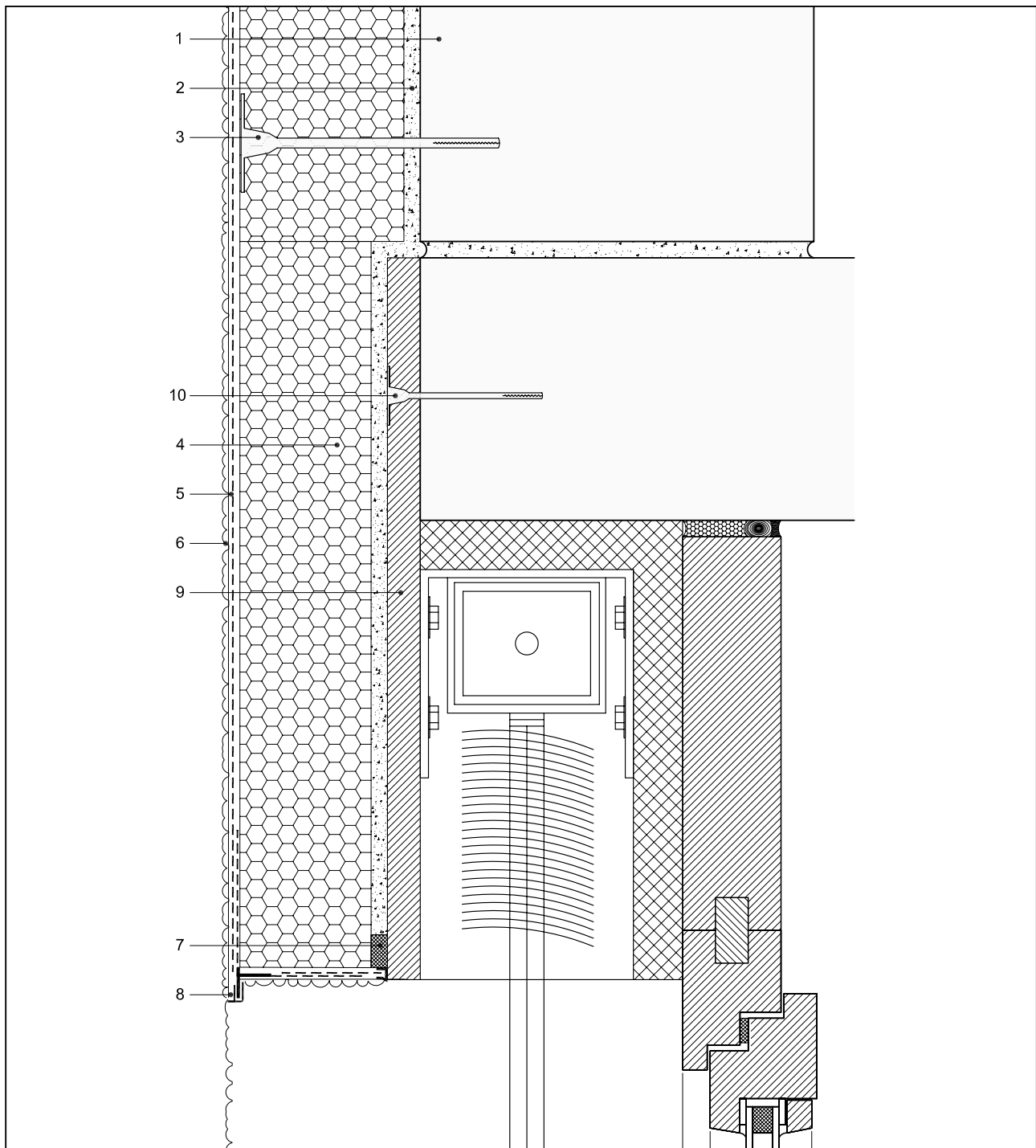


WDVS-Detail 2.14

Anschluss an Jalousie mit verlängerter Trägerplatte



- | | |
|--|---|
| 1 Mauerwerk | 7 Fugendichtband |
| 2 weber.therm Klebe- und Armierungsmörtel | 8 Tropfkantenprofil |
| 3 weber.therm Dübel (falls erforderlich)
wird sofort nach dem Kleben der Dämmplatte gesetzt | 9 Trägerplatte, z. B. Faserzementplatte
Achtung: Bei Holz oder Metall als Untergrund,
geeigneten Kleber einsetzen |
| 4 weber.therm Dämmplatte | 10 Befestigung für Trägerplatte |
| 5 weber.therm Armierungsschicht mit Armierungsgewebe | |
| 6 Edelputz, z. B. weber.top Kratzputz | |