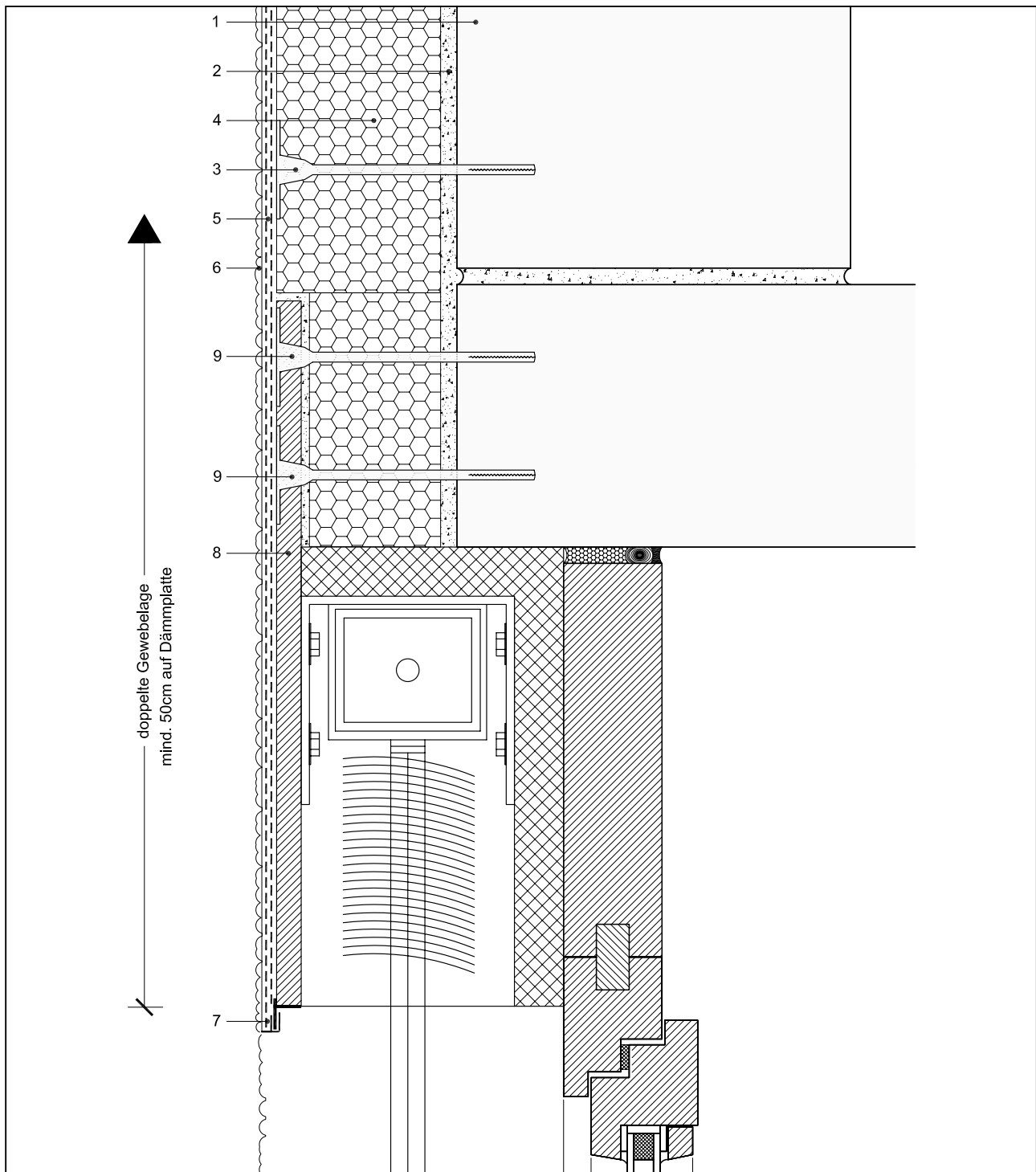


WDVS-Detail 2.15

Anschluss an Jalousie mit außenseitiger Trägerplatte



- 1 Mauerwerk
- 2 weber.therm Klebe- und Armierungsmörtel
- 3 weber.therm Dübel (falls erforderlich)
- 4 weber.therm Dämmplatte
- 5 weber.therm Armierungsschicht mit Armierungsgewebe
- 6 Edelputz, z. B. weber.top Kratzputz

- 7 Tropfkantenprofil oder Putzabschlußprofil oder Sonderprofil
- 8 Trägerplatte, z. B. Faserzementplatte
Achtung: Bei Holz oder Metall als Untergrund, geeigneten Kleber einsetzen
- 9 Befestigung der Trägerplatte