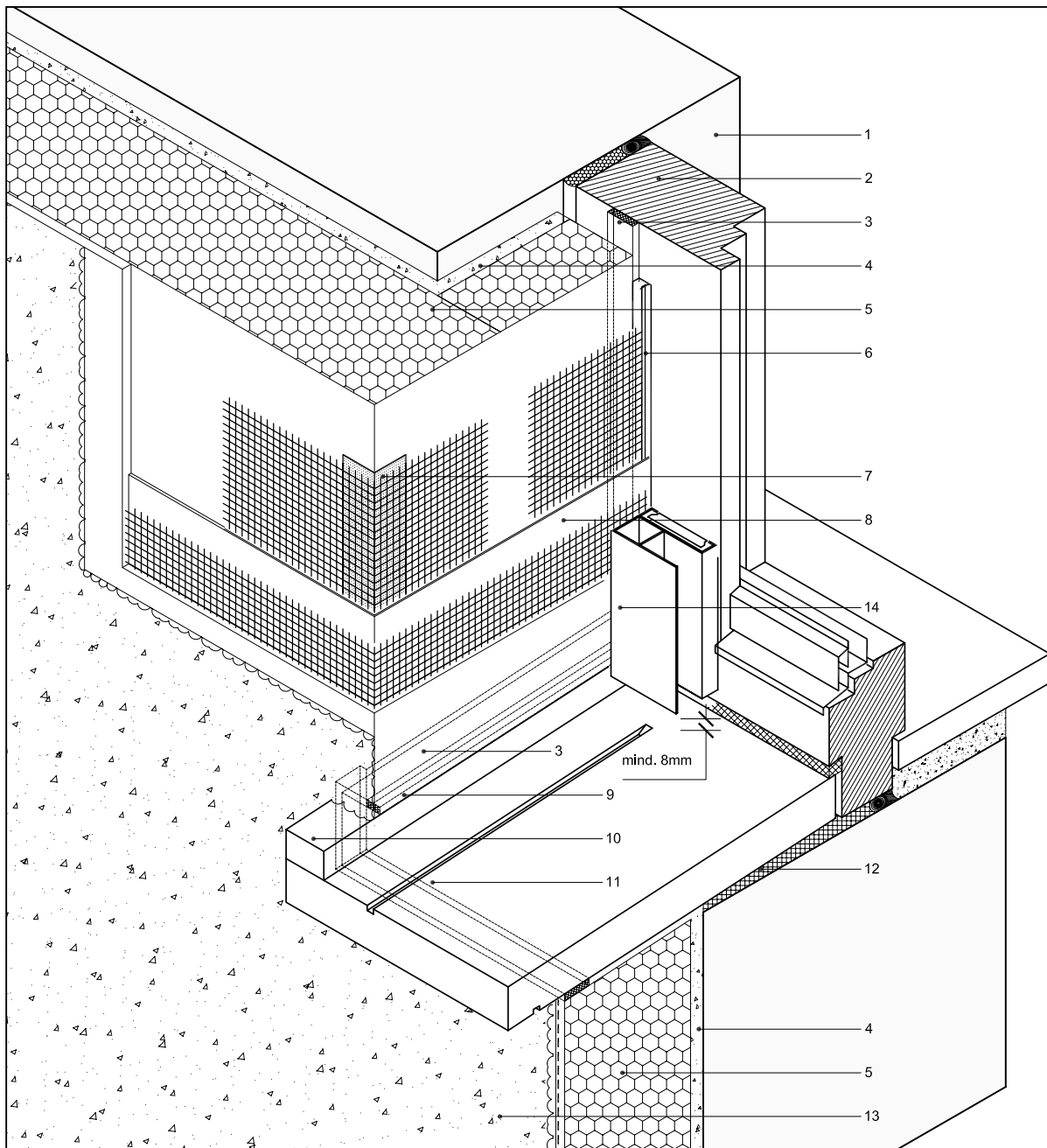


## WDVS-Detail 2.2

Fenster mit seitlich aufgedoppelter Steinfensterbank und Rollladenführungsschiene



- |  |   |
|--|---|
| 1 Mauerwerk  | 9 Anputzband                            |
| 2 Fensterrahmen                                      | 10 Fensterbankaufdoppelung              |
| 3 Fugendichtband                                     | 11 Fensterbank mit Wasserkerbe          |
| 4 weber.therm Klebe- und Armierungsmörtel            | 12 Wärmedämmung (Hohlstellen vermeiden) |
| 5 weber.therm Dämmplatte                             | 13 Edelputz, z. B. weber.top Kratzputz  |
| 6 geeignete Anputzleiste                             | 14 Rollladenführungsschiene             |
| 7 weber.therm Gewebe- bzw. Panzereckwinkel           |   |
| 8 weber.therm Armierungsschicht mit Armierungsgewebe |   |

Überstand der Fensterbank mindestens 40 mm ab fertigem Oberputz.

Gefälle der Fensterbank mindestens 5° (8 %), dies entspricht 0,8 cm Gefälle auf 10 cm.