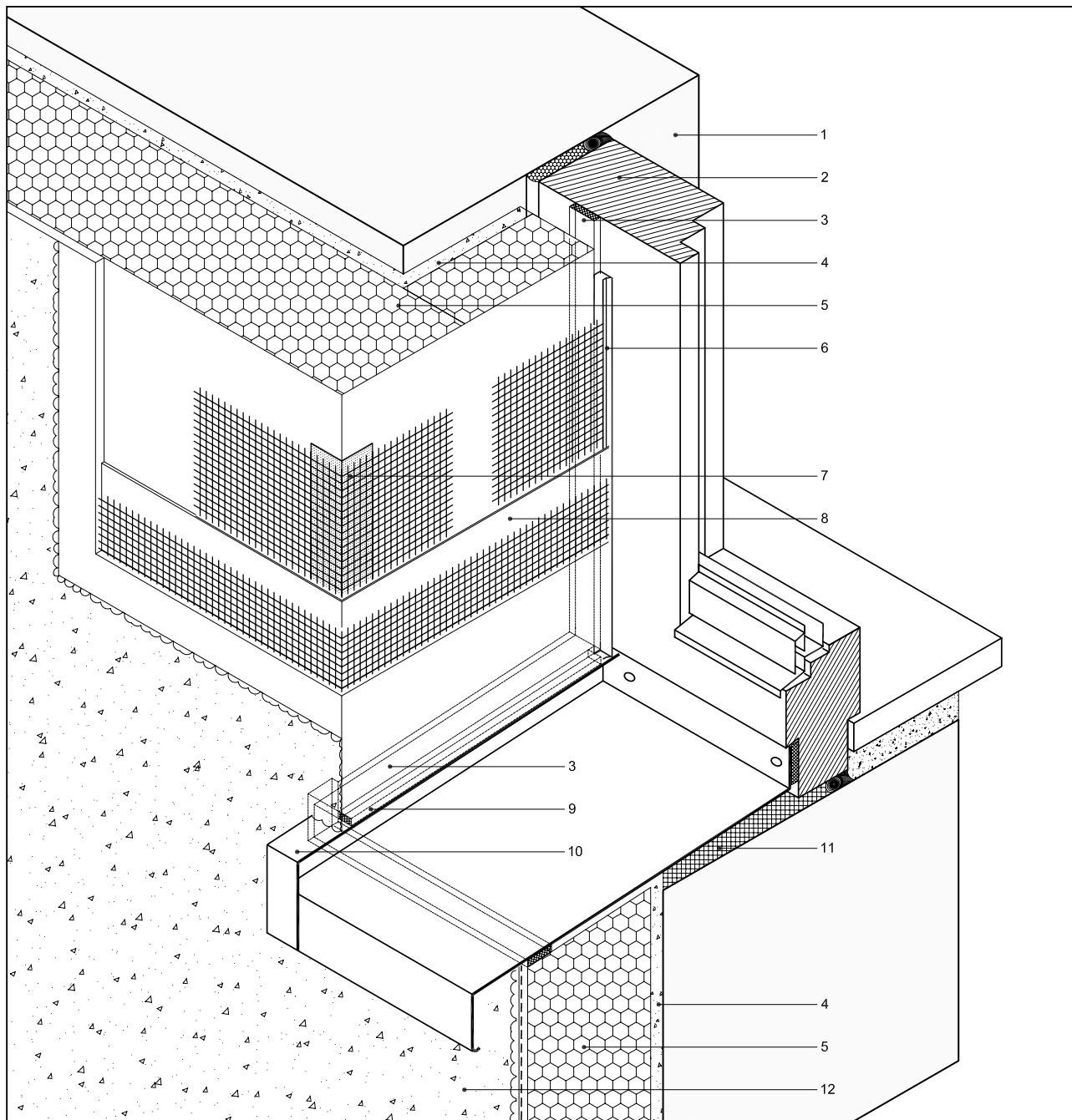


WDVS-Detail 2.3

Fenster mit Aluminium-Fensterbank



- 1 Mauerwerk
- 2 Fensterrahmen
- 3 Fugendichtband
- 4 weber.therm Klebe- und Armierungsmörtel
- 5 weber.therm Dämmplatte
- 6 geeignete Anputzleiste
- 7 weber.therm Gewebe- bzw. Panzereckwinkel

- 8 weber.therm Armierungsschicht mit Armierungsgewebe
- 9 Anputzband
- 10 Fensterbank-Seitenteil
- 11 Wärmedämmung (Hohlstellen vermeiden)
- 12 Edelputz, z. B. weber.top Kratzputz

Überstand der Fensterbank mindestens 40 mm ab fertigem Oberputz.

Gefälle der Fensterbank mindestens 5° (8 %), dies entspricht 0,8 cm Gefälle auf 10 cm.