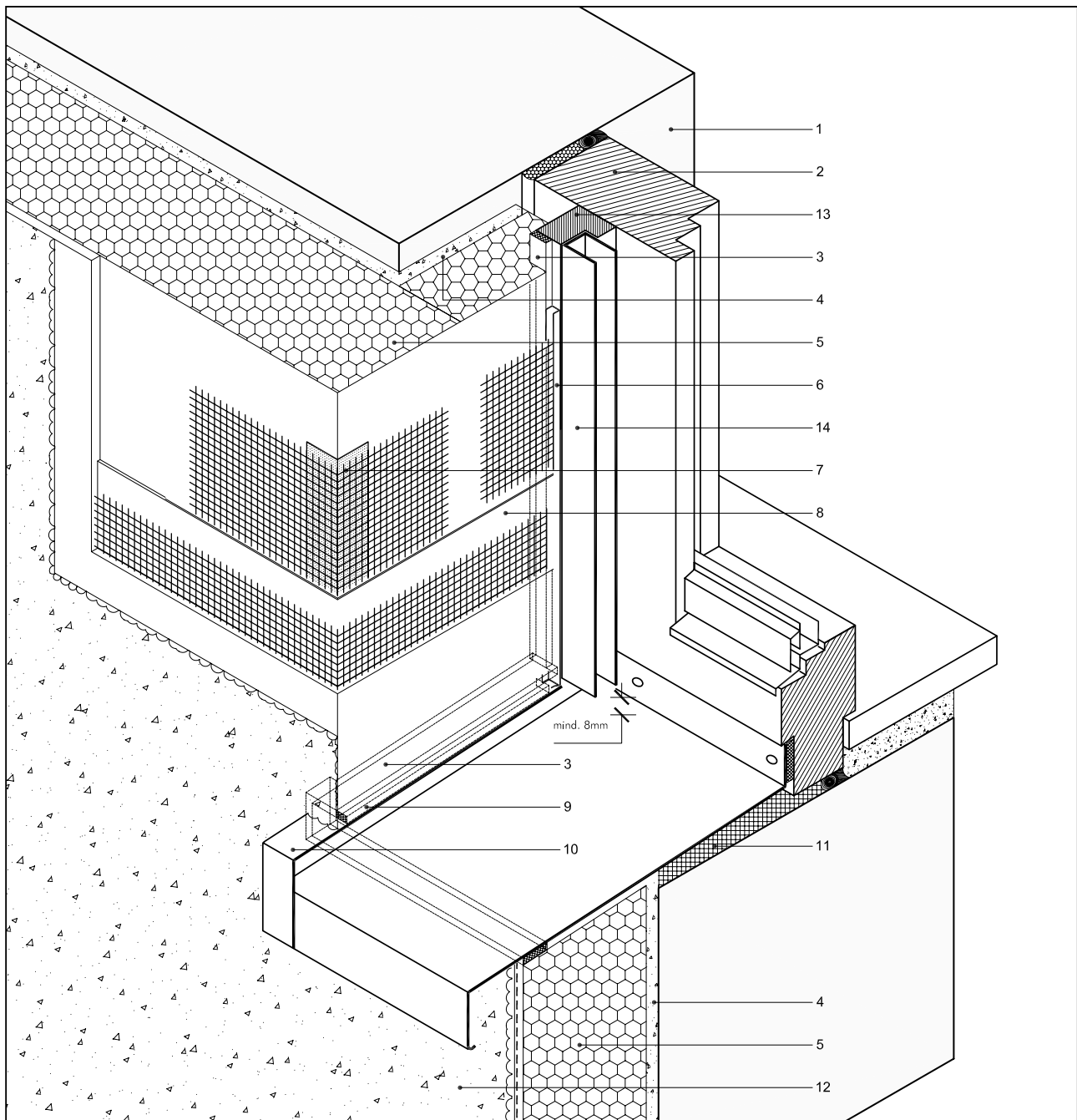


WDVS-Detail 2.4

Fenster mit Aluminium-Fensterbank und Rollladenführungsschiene



- | | |
|--|--|
| 1 Mauerwerk | 8 weber.therm Armierungsschicht mit Armierungsgewebe |
| 2 Fensterrahmen | 9 Anputzband |
| 3 Fugendichtband | 10 Fensterbank-Seitenteil |
| 4 weber.therm Klebe- und Armierungsmörtel | 11 Wärmedämmung (Hohlstellen vermeiden) |
| 5 weber.therm Dämmplatte | 12 Edelputz, z. B. weber.top Kratzputz |
| 6 geeignete Anputzleiste | 13 Holzleiste |
| 7 weber.therm Gewebe- bzw. Panzereckwinkel | 14 Rollladenführungsschiene |

Überstand der Fensterbank mindestens 40 mm ab fertigem Oberputz.

Gefälle der Fensterbank mindestens 5° (8 %), dies entspricht 0,8 cm Gefälle auf 10 cm.