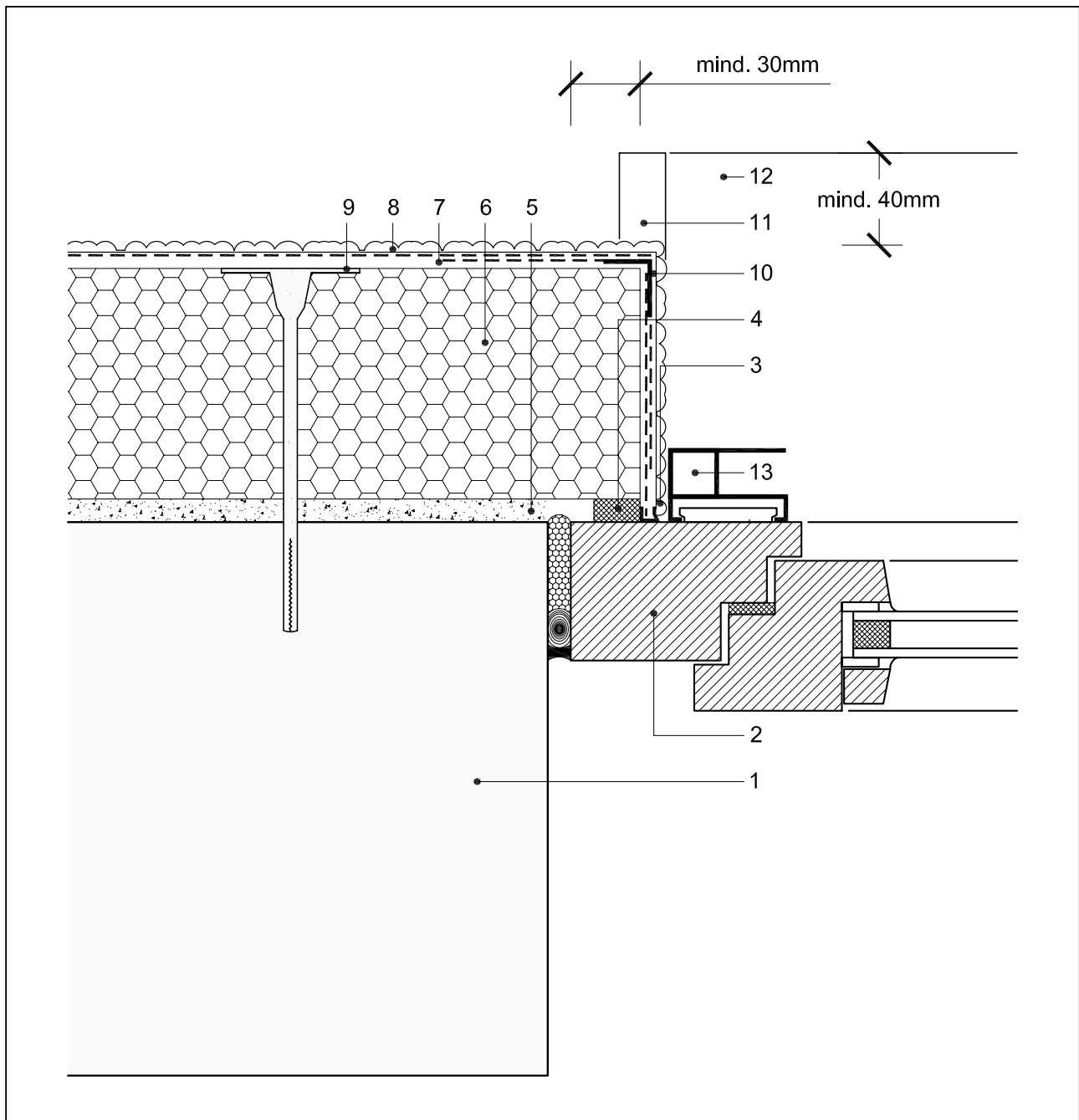


WDVS-Detail 2.6.1

Anschluss an mauerwerksbündige Fenster mit Rollladenführungsschiene



- | | |
|--|---|
| 1 Mauerwerk | 8 Edelputz, z. B. weber.top Kratzputz |
| 2 Fensterrahmen | 9 weber.therm Dübel (falls erforderlich) |
| 3 geeignete Anputzleiste | 10 weber.therm Gewebe- bzw. Panzereckwinkel |
| 4 Fugendichtband | 11 Fensterbank-Seitenteil |
| 5 weber.therm Klebe- und Armierungsmörtel | 12 Fensterbank |
| 6 weber.therm Dämmplatte | 13 Rollladenführungsschiene, eingebaut nach Fertigstellung des WDVS |
| 7 weber.therm Armierungsschicht mit Armierungsgewebe | |

Überstand der Fensterbank mindestens 40 mm ab fertigem Oberputz.

Gefälle der Fensterbank mindestens 5° (8 %), dies entspricht 0,8 cm Gefälle auf 10 cm.