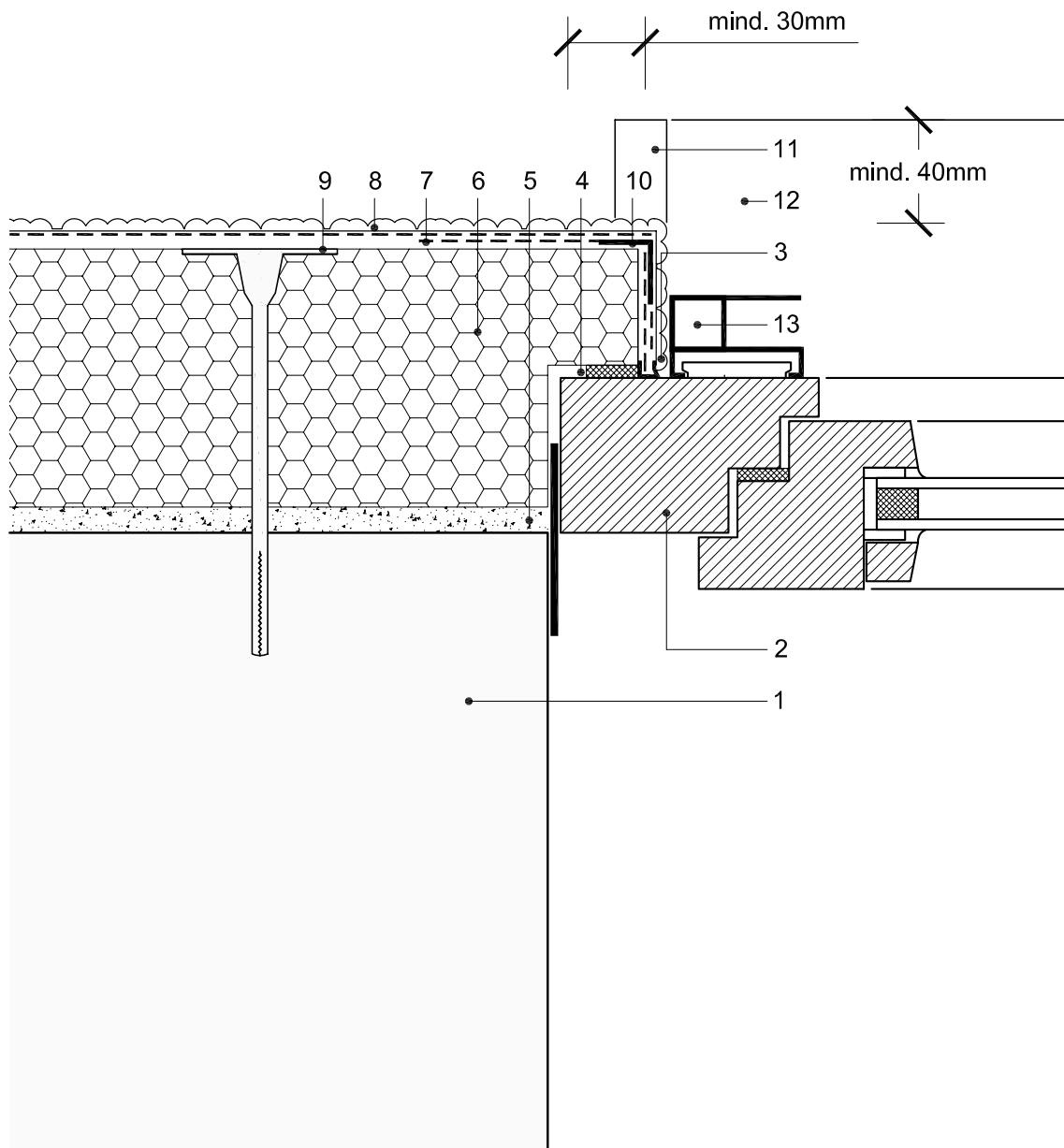


## WDVS-Detail 2.6.2

Fensteranschluss an vorgesetztes Fenster mit Fugendichtband, Anputzleiste und Rolladenführungsschiene



- |  |   |
|--|---|
| 1 Mauerwerk  | 8 Edelputz, z. B. weber.top Kratzputz       |
| 2 Fensterrahmen                                      | 9 weber.therm Dübel (falls erforderlich)    |
| 3 geeignete Anputzleiste                             | 10 weber.therm Gewebe- bzw. Panzereckwinkel |
| 4 Fugendichtband                                     | 11 Fensterbank-Seitenteil                   |
| 5 weber.therm Klebe- und Armierungsmörtel            | 12 Fensterbank                              |
| 6 weber.therm Dämmplatte                             | 13 Rolladenführungsschiene                  |
| 7 weber.therm Armierungsschicht mit Armierungsgewebe |   |

Überstand der Fensterbank mindestens 40 mm ab fertigem Oberputz.  
Gefälle der Fensterbank mindestens 5° (8 %), dies entspricht 0,8 cm Gefälle auf 10 cm.