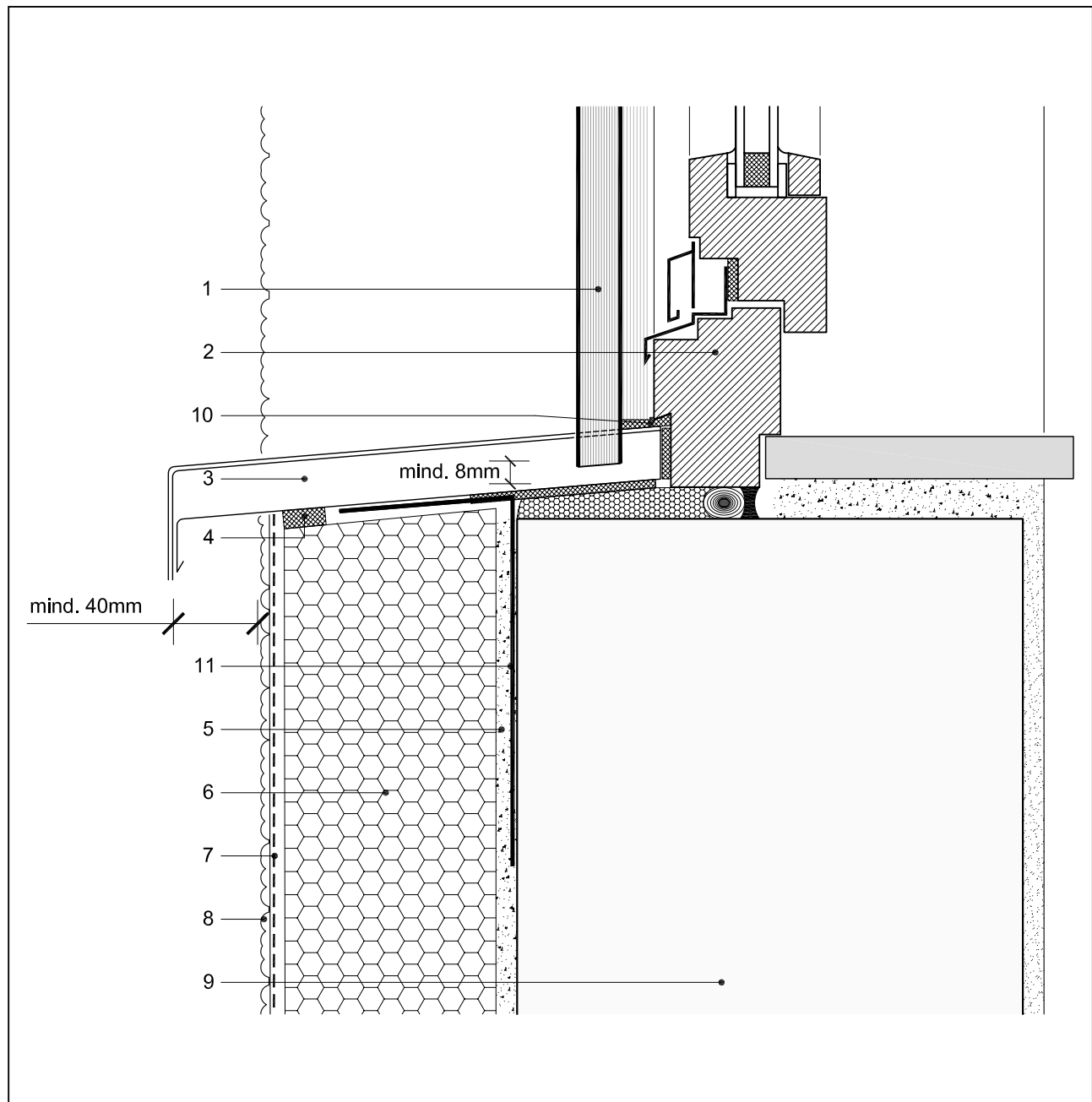


## WDVS-Detail 2.7

Anschluss an Aluminium-Fensterbank



- 1 Rollladenführungsschiene, eingebaut nach Fertigstellung des WDVS
- 2 Fensterrahmen
- 3 Aluminium-Fensterbank mit seitlicher Aufkantung
- 4 Fugendichtband
- 5 weber.therm Klebe- und Armierungsmörtel
- 6 weber.therm Dämmplatte
- 7 weber.therm Armierungsschicht mit Armierungsgewebe

- 8 Edelputz, z. B. weber.top Kratzputz
- 9 Mauerwerk
- 10 Ecken zwischen hinterer Fensterbank-Aufkantung, Seitenteil und Rollladenführungsschiene mit geeignetem Dichtstoff verschließen
- 11 Halterung zur Abstützung der Fensterbank bei größeren Ausladungen und/oder Längen

Überstand der Fensterbank mindestens 40 mm ab fertigem Oberputz.  
Gefälle der Fensterbank mindestens 5° (8 %), dies entspricht 0,8 cm Gefälle auf 10 cm.