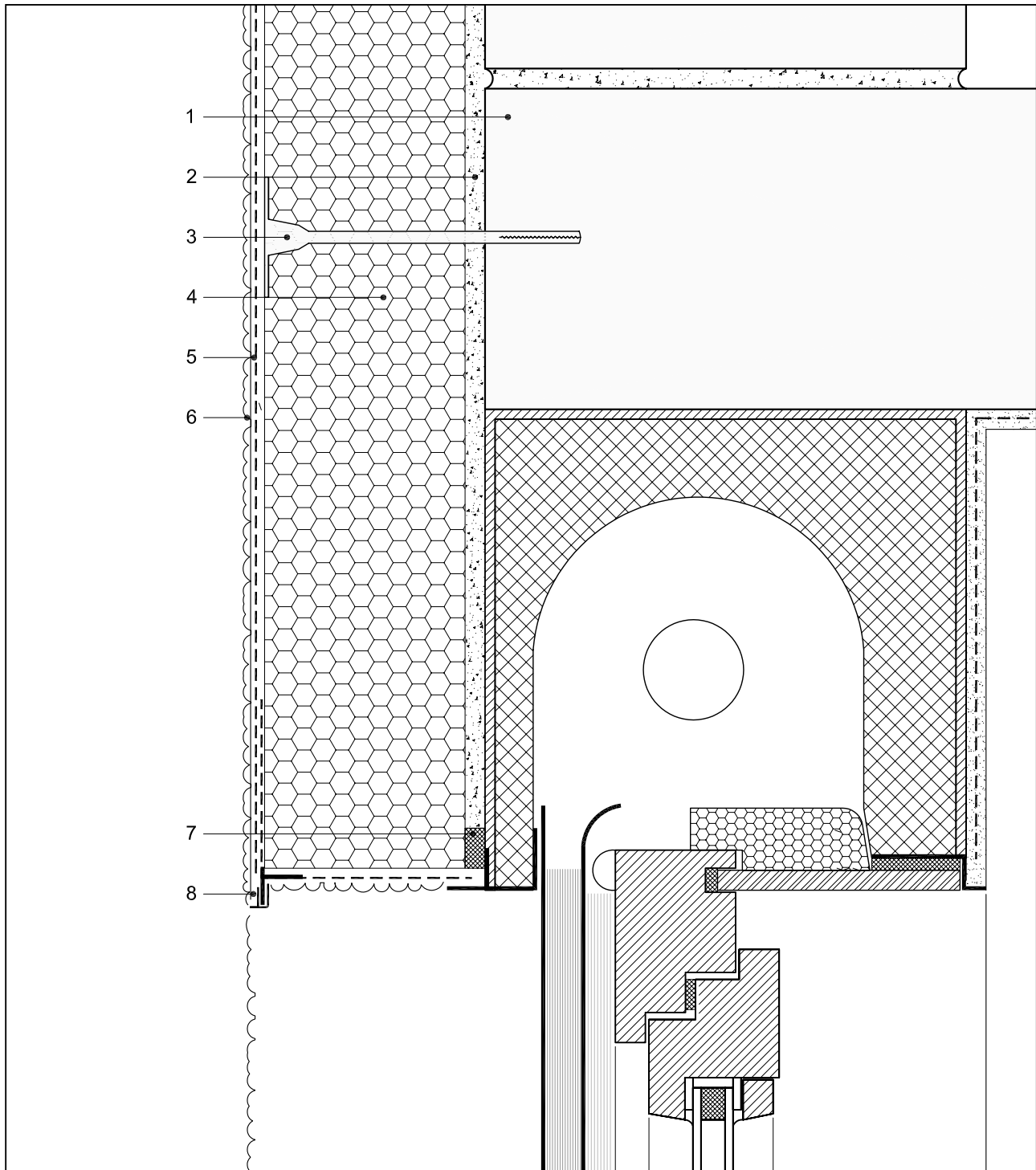


## WDVS-Detail 2.8

Anschluss an Einbau-Rollladenkasten (außen mauerbündig)



- 1 Mauerwerk
- 2 weber.therm Klebe- und Armierungsmörtel
- 3 weber.therm Dübel (falls erforderlich)  
wird sofort nach dem Kleben der Dämmplatte gesetzt
- 4 weber.therm Dämmplatte
- 5 weber.therm Armierungsschicht mit Armierungsgewebe

- 6 Edelputz, z. B. weber.top Kratzputz
- 7 Fugendichtband
- 8 Tropfkantenprofil