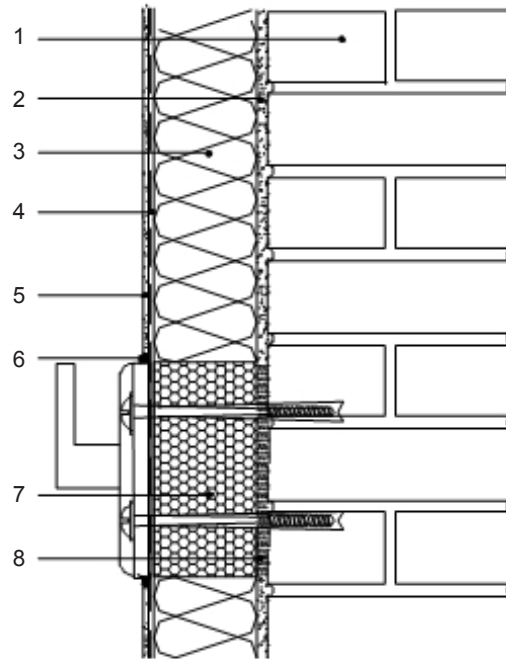


WDVS-Details 3.14 und 3.15

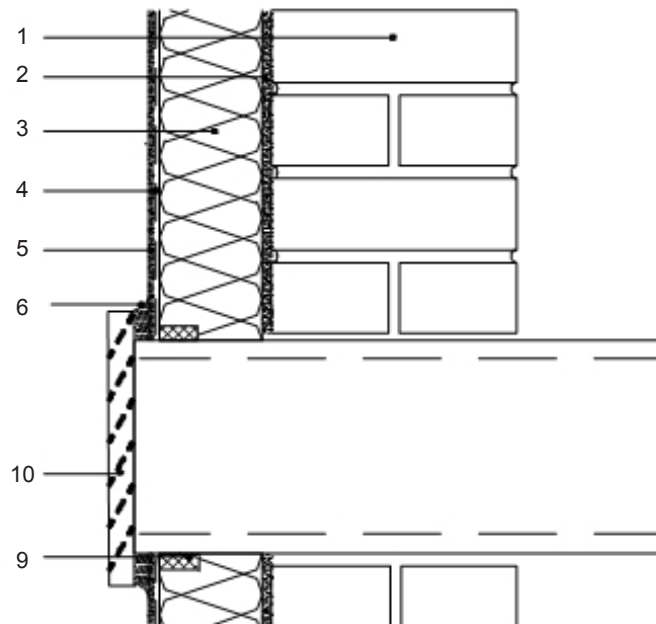
3.14 Befestigung von Haken, Lampen, Klapppläden mit Montagezylinder

3.15 Anschluss an Entlüftungsrohre

3.14



3.15



- 1 Mauerwerk/Beton
- 2 weber.therm Klebe- und Armierungsmörtel
- 3 weber.therm Dämmplatte
- 4 weber.therm Armierungsschicht mit Armierungsgewebe
- 5 Edelputz, z. B. weber.top Edelkratzputz

- 6 Plastoelastische Verfugung
- 7 Spezial-Montagezylinder aus PUR-Hartschaum
- 8 Montage-Kleber
- 9 Fugendichtband
- 10 Lüftungssieb