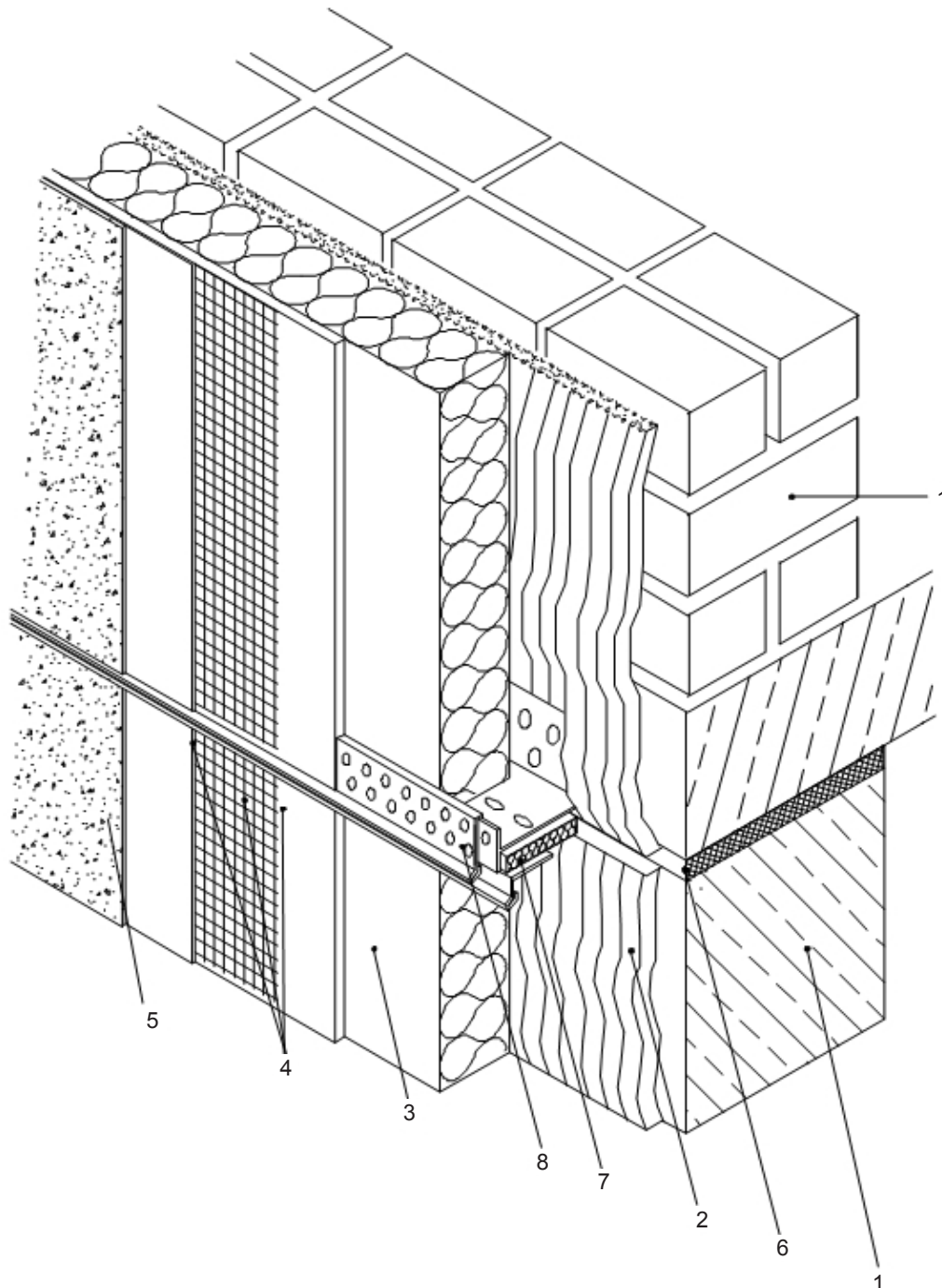


WDVS-Detail 3.4

Gleitlageranschluss



- 1 Mauerwerk/Beton
- 2 weber.therm Klebe- und Armierungsmörtel
- 3 weber.therm Dämmplatte
- 4 weber.therm Armierungsschicht mit Armierungsgewebe
- 5 Edelputz, z. B. weber.top Edelkratzputz
- 6 Gleitlager zwischen Betonringgurt und Sturz bzw. Mauerwerk

- 7 EPS-Dämmstreifen, Dicke 8 mm, in Profilkombination einlegen
- 8 Protektor Profilkombination zur Übernahme von Deckengleitlager