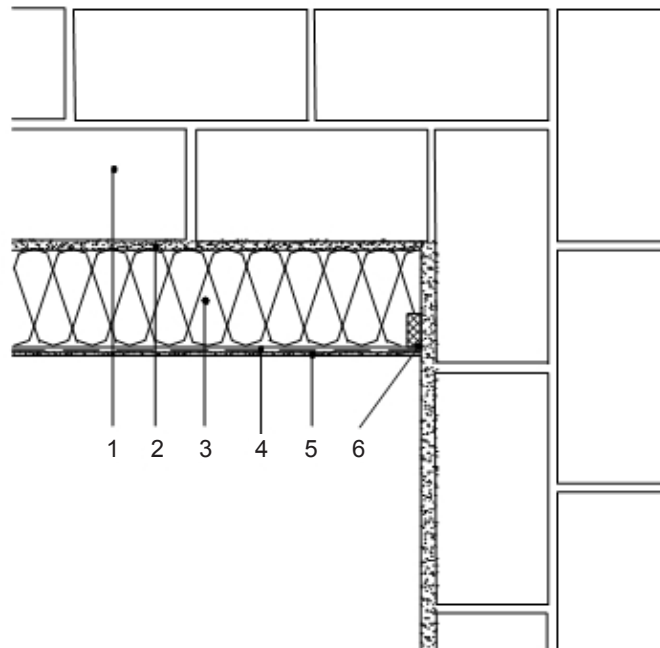


WDVS-Details 3.5 und 3.6

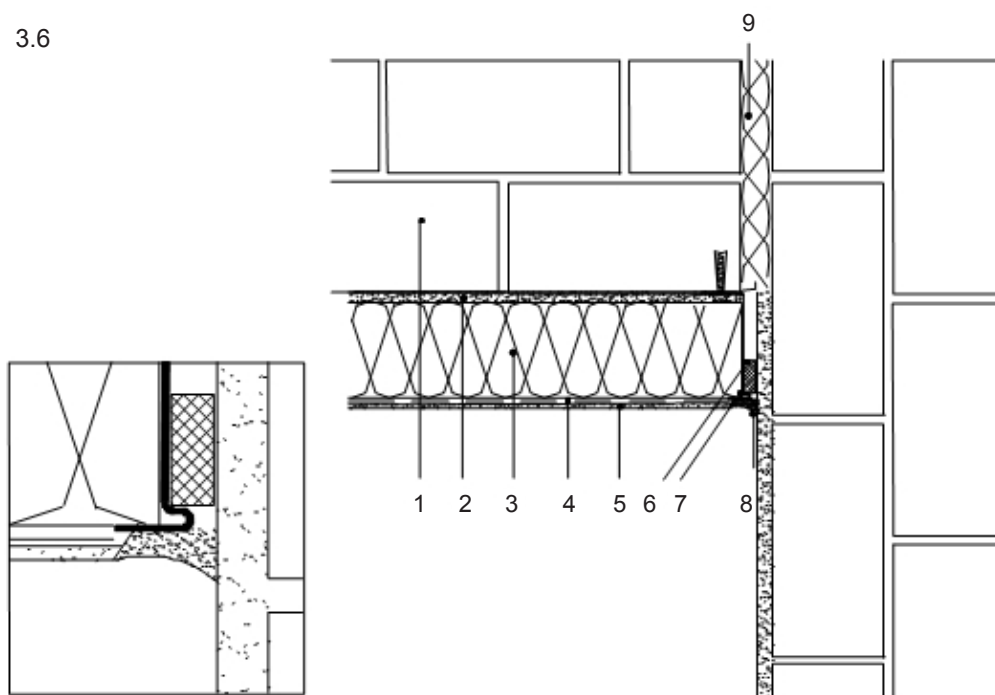
3.5 Anschluss an ungedämmtes Mauerwerk

3.6 Anschluss an Dehnungsfuge im Eckbereich und ungedämmtes Mauerwerk

3.5



3.6



- 1 Mauerwerk/Beton
- 2 weber.therm Klebe- und Armierungsmörtel
- 3 weber.therm Dämmplatte
- 4 weber.therm Armierungsschicht mit Armierungsgewebe
- 5 Edelputz, z. B. weber.top Edelkratzputz

- 6 Fugendichtband
- 7 Sockelprofil
- 8 Dauerelastischer Fugenfüller
- 9 Gebäude-Dehnungsfuge