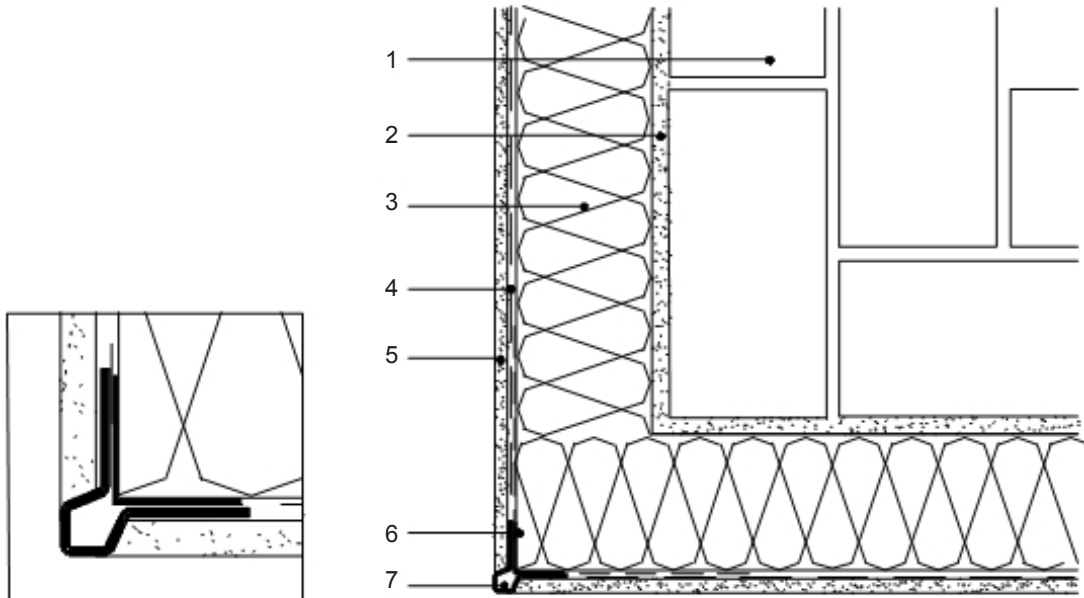


WDVS-Details 3.7 und 3.8

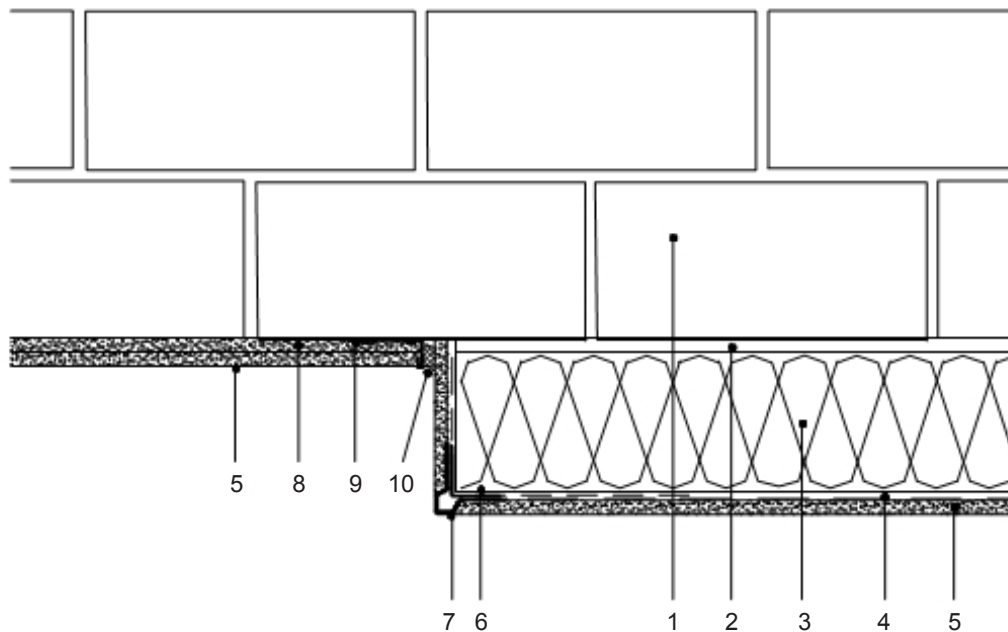
3.7 Außenecke mit weber.top Kratzputz

3.8 Anschluss der Dämmung an ungedämmte Putzflächen mit weber.top Kratzputz

3.7



3.8



- 1 Mauerwerk/Beton
- 2 weber.therm Klebe- und Armierungsmörtel
- 3 weber.therm Dämmplatte
- 4 weber.therm Armierungsschicht mit Armierungsgewebe
- 5 Edelputz, z. B. weber.top Edelkratzputz

- 6 weber.therm Gewebe- und Panzereckwinkel
- 7 Kantenrichtwinkel
- 8 Unterputz z. B. weber.dur
- 9 Protektor-Profil Nr. 1222 oder 1224 (auf Unterputz)
- 10 Plastoelastische Fugung