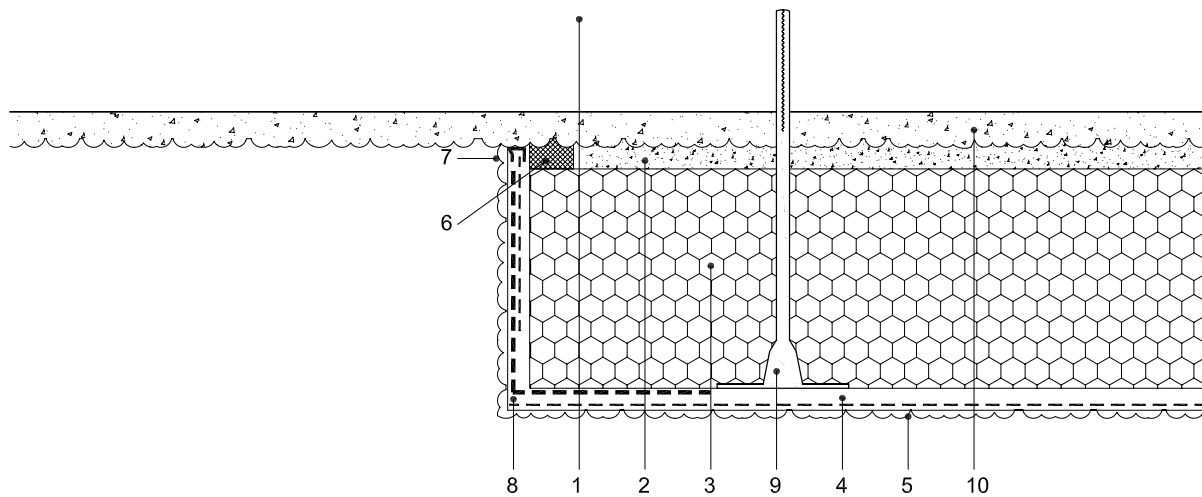


WDVS-Details 3.8.1

Anschluss des WDVS an ungedämmte Altputzflächen



- 1 Mauerwerk
- 2 weber.therm Klebe- und Armierungsmörtel
- 3 weber.therm Dämmplatte
- 4 weber.therm Armierungsschicht mit Armierungsgewebe
- 5 Edelputz, z. B. weber.top Kratzputz

- 6 Fugendichtband
- 7 geeignete Anputzleiste
- 8 weber.therm Gewebe- und Panzereckwinkel
- 9 weber.therm Dübel
- 10 Altputz