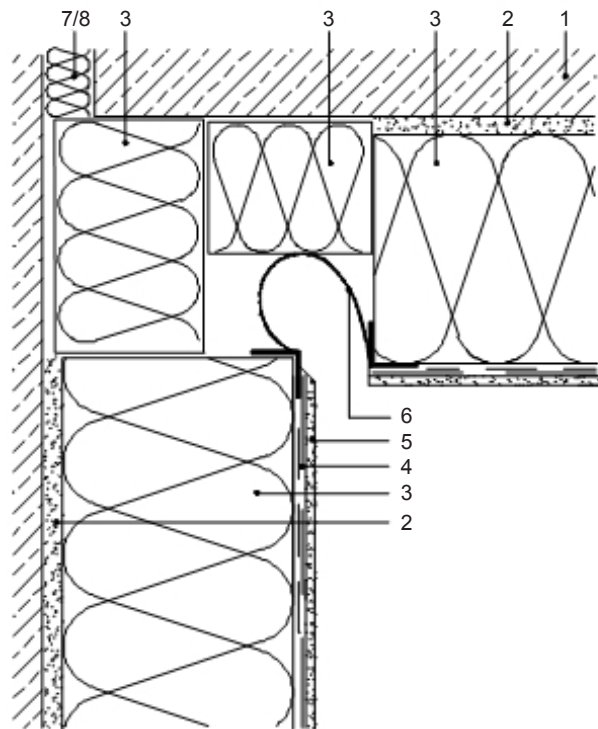


## WDVS-Details 3.9 und 3.10

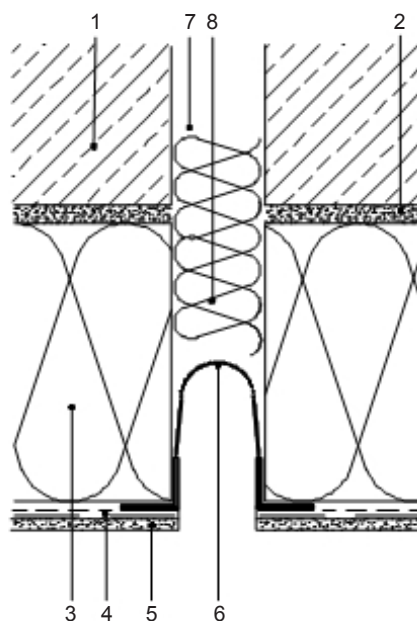
3.9 Dehnungsfuge am Gebäude-Inneneck

3.10 Dehnungsfuge in der Fassadenfläche

3.9



3.10



- 1 Mauerwerk/Beton
- 2 weber.therm Klebe- und Armierungsmörtel
- 3 weber.therm Dämmplatte
- 4 weber.therm Armierungsschicht mit Armierungsgewebe
- 5 Edelputz, z.B. weber.top Edelkratzputz

- 6 Dehnungsfugenprofil mit Folienschlaufe und Gewebestreifen
- 7 Gebäudedehnungsfuge
- 8 Dämmstoff als Hinterfüllung