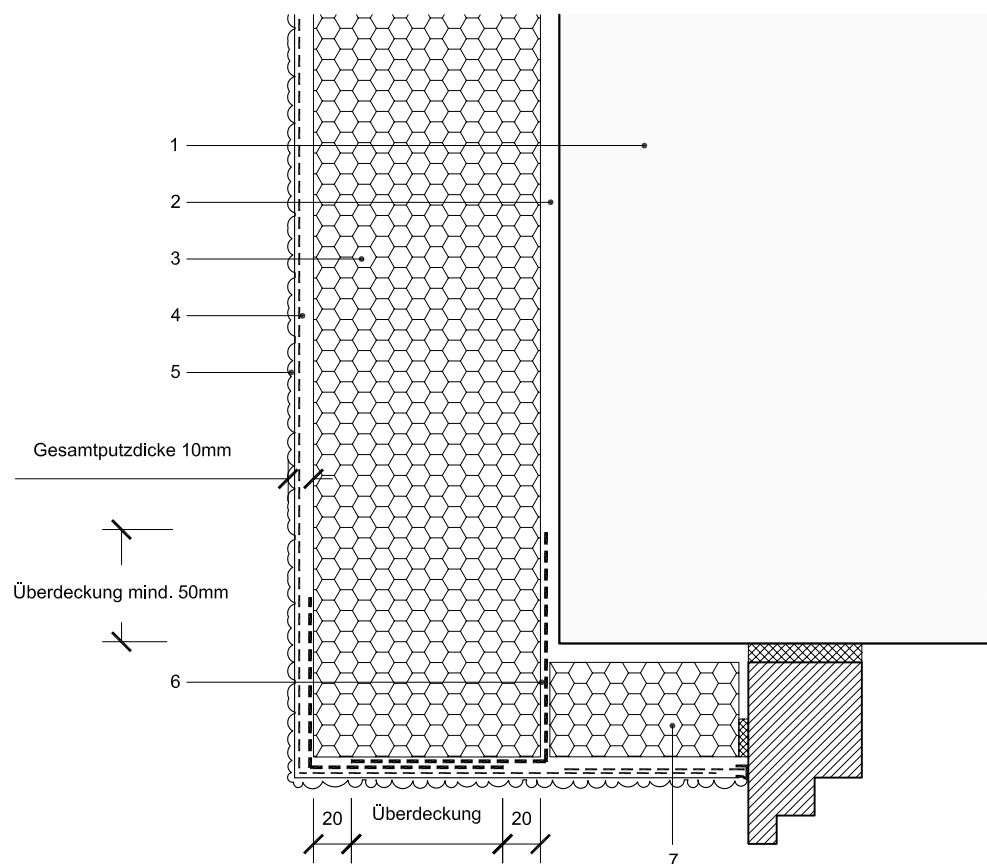


Brandschutz-Sonderlösungen bei weber.therm Wärmedämm-Verbundsystemen mit EPS-Dämmplatten der Dicke > 100 mm bis ≤ 300 mm

WDVS-Brandschutz-Detail 4.1

Sturzausbildung an Gebäudeöffnungen ohne Rollladenkasten oder Jalousie



- | | |
|--|---|
| 1 Mauerwerk | 6 weber.therm 312 Panzereckwinkel |
| 2 weber.therm Klebe- und Armierungsmörtel | (Schenkellängen 9 x 18 cm) mit mindestens 50 mm |
| 3 weber.therm Dämmplatte | Überdeckung auf der Wand |
| 4 weber.therm Armierungsschicht mit Armierungsgewebe | 7 Laibungsdämmung |
| 5 Edelputz, z. B. weber.top Kratzputz | |

Schichtdicke von Armierungsschicht mit oder ohne Oberputz (nur mineralische Putze) mindestens 10 mm.
Die Überdeckungs­länge der Panzereckwinkel an der Sturzunterseite muss mindestens 90 mm betragen.