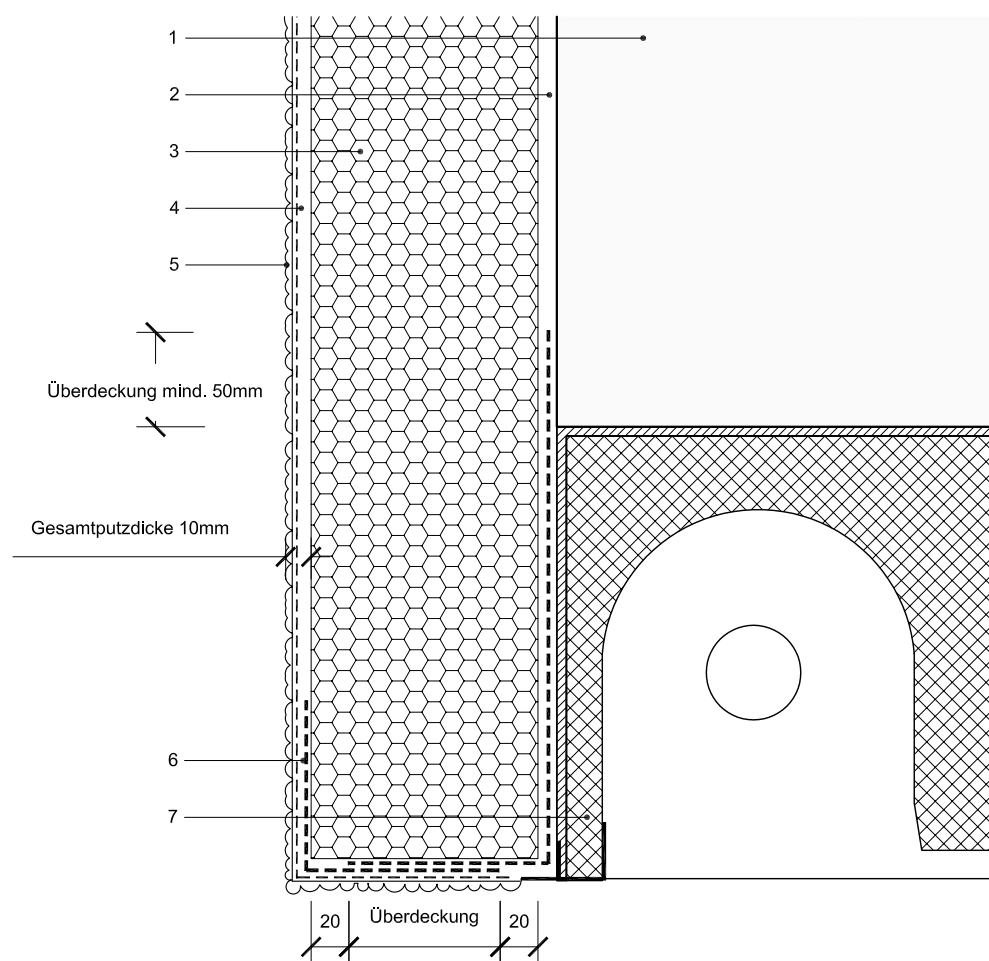


Brandschutz-Sonderlösungen bei weber.therm Wärmedämm-Verbundsystemen mit EPS-Dämmplatten der Dicke > 100 mm bis ≤ 300 mm

WDVS-Brandschutz-Detail 4.2

Sturzausbildung an Gebäudeöffnungen mit mauerwerksbündigem Rollladenkasten oder Jalousie



- | | |
|------------------------------------------------------|--------------------------------------------------------------------------------------------------------------------------------------|
| 1 Mauerwerk | 6 weber.therm 312 Panzereckwinkel
(Schenkellängen 9 x 18 cm) mit mindestens 50 mm
Überdeckung auf der Wand (oben und seitlich) |
| 2 weber.therm Klebe- und Armierungsmörtel | 7 Rollladenkasten |
| 3 weber.therm Dämmplatte | |
| 4 weber.therm Armierungsschicht mit Armierungsgewebe | |
| 5 Edelputz, z. B. weber.top Kratzputz | |

Schichtdicke von Armierungsschicht + Oberputz (nur mineralische Putze) mindestens 10 mm.

Die Überdeckungslänge der Panzereckwinkel an der Sturzunterseite muss mindestens 90 mm betragen.