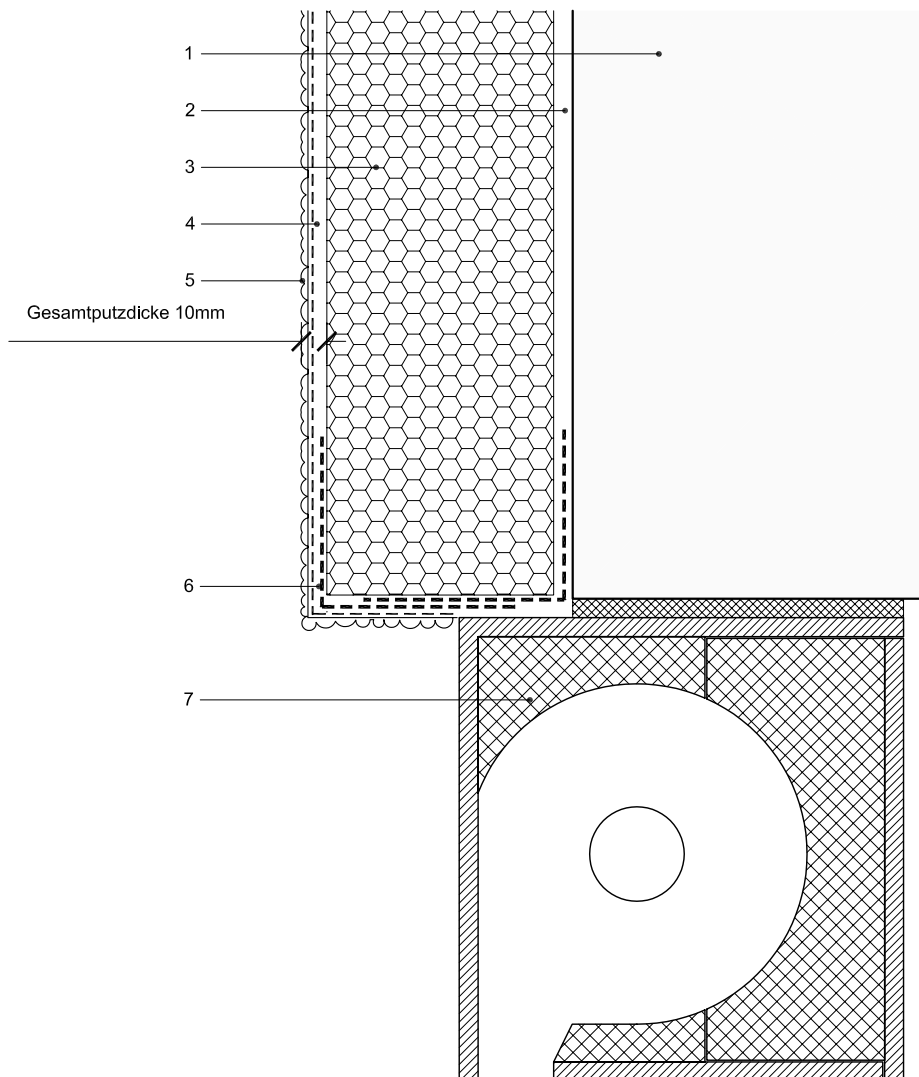


Brandschutz-Sonderlösungen bei weber.therm Wärmedämm-Verbundsystemen mit EPS-Dämmplatten der Dicke > 100 mm bis ≤ 300 mm

WDVS-Brandschutz-Detail 4.3

Sturzausbildung an Gebäudeöffnungen mit Rollladenkasten oder Jalousie, teilweise oder komplett vorgesetzt oder mauerwerksbündig und nicht gedämmt



- | | |
|--|--|
| 1 Mauerwerk | 6 weber.therm 312 Panzereckwinkel
(Schenkellängen 9 x 18 cm) mit mindestens 50 mm
Überdeckung auf der Wand |
| 2 weber.therm Klebe- und Armierungsmörtel | 7 Rollladenkasten |
| 3 weber.therm Dämmplatte | |
| 4 weber.therm Armierungsschicht mit Armierungsgewebe | |
| 5 Edelputz, z. B. weber.top Kratzputz | |

Schichtdicke von Armierungsschicht mit oder ohne Oberputz (nur mineralische Putze) mindestens 10 mm.
Die Überdeckungslänge der Panzereckwinkel an der Sturzunterseite muss mindestens 90 mm betragen.
Ausführung der senkrechten Fensterlaibungen gemäß WDVS-Brandschutz-Detail 4 oder die Stirnseiten des Rollladenkastens/Jalousie mit weber.therm 312 Panzereckwinkel gemäß WDVS-Brandschutz-Detail 5 armieren.
Panzereckwinkel immer mindestens 50 mm auf die Wand führen.