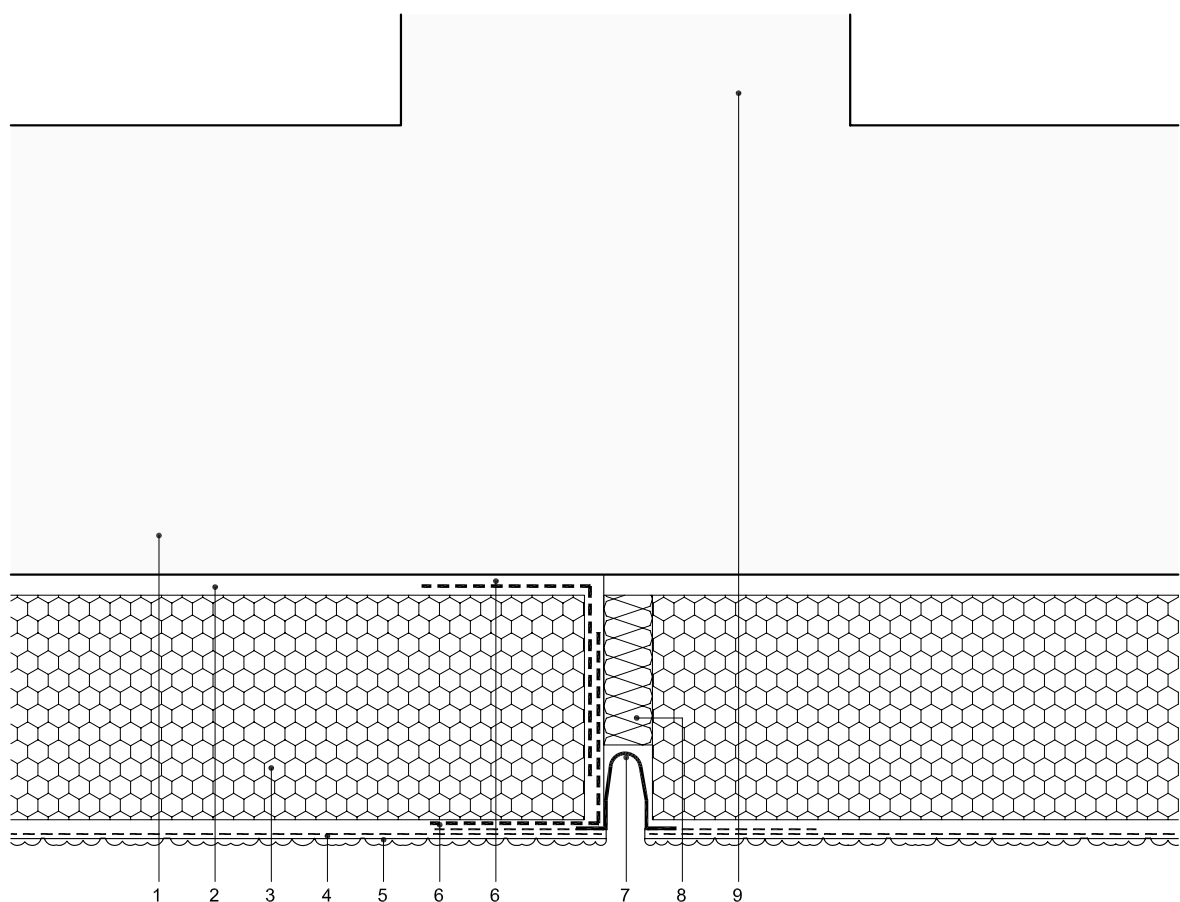


Brandschutz-Sonderlösungen bei weber.therm Wärmedämm-Verbundsystemen mit EPS-Dämmplatten der Dicke > 100 mm bis ≤ 300 mm

WDVS-Brandschutz-Detail 4.6

Überbrückung von Brandwänden mit Dehnungsfuge



- | | |
|--|---|
| 1 Mauerwerk | 6 weber.therm 312 Panzereckwinkel
(Schenkellängen 9 x 18 cm) |
| 2 weber.therm Klebe- und Armierungsmörtel | 7 Dehnungsfugen-Profil |
| 3 weber.therm Dämmplatte | 8 Mineralwolle-Dämmplatte |
| 4 weber.therm Armierungsschicht mit Armierungsgewebe | 9 Brandwand |
| 5 Edelputz, z. B. weber.top Kratzputz | |

Schichtdicke von Armierungsschicht mit oder ohne Oberputz (nur mineralische Putze) mindestens 10 mm.
Die Überdeckungslänge der Panzereckwinkel in der Fuge muss mindestens 90 mm betragen.