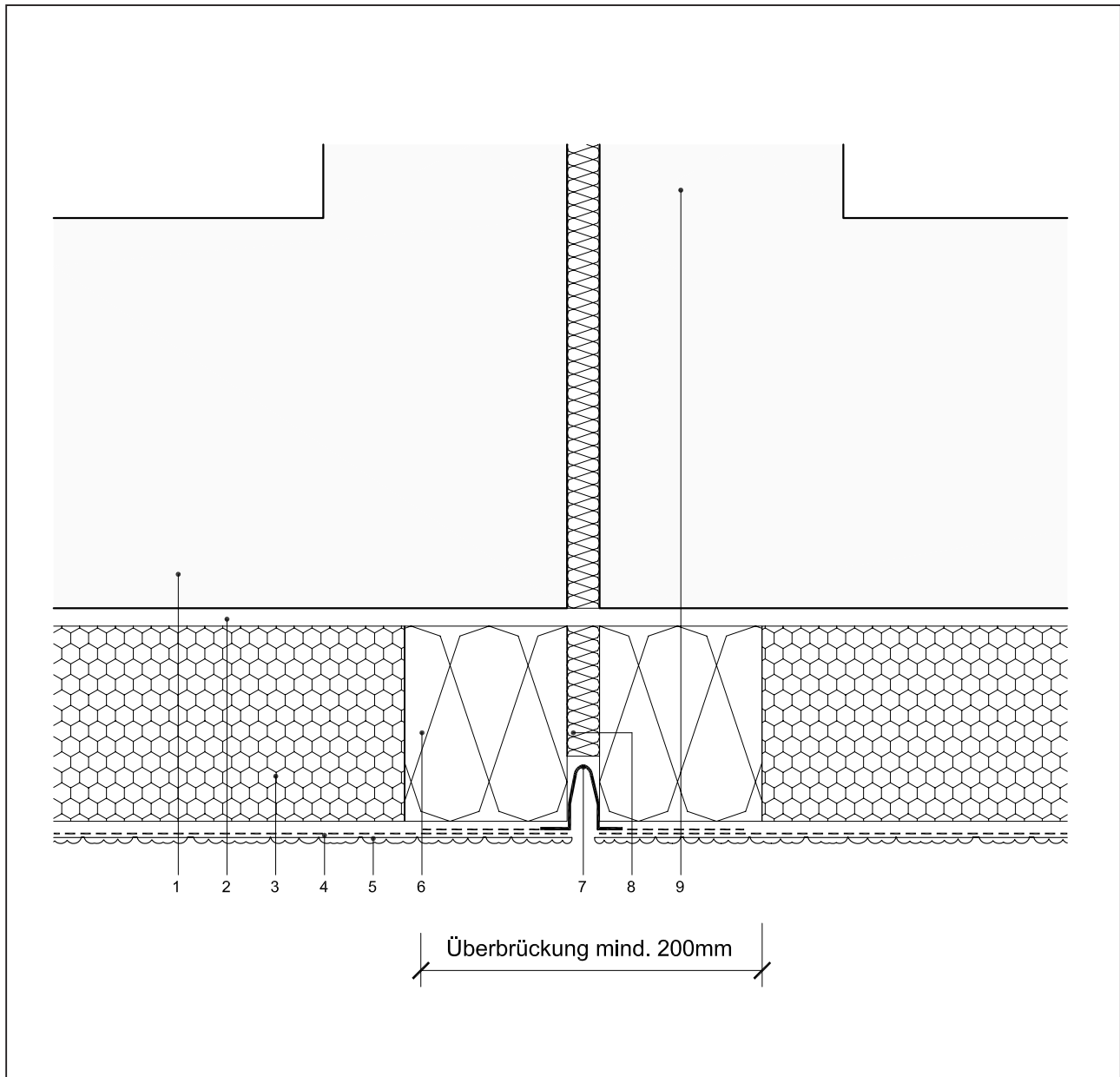


Brandschutz-Standardlösungen mit MW-Dämmplatten  
 bei weber.therm Wärmedämm-Verbundsystemen mit EPS-Dämmplatten  
 der Dicke > 100 mm bis ≤ 300 mm

WDVS-Brandschutz-Detail 5.12

Überbrückung von Brandwänden mit Dehnungsfugen



- |  |  |
|--|--|
| 1 Mauerwerk  | 6 Mineralwolle-Dämmplatte                      |
| 2 weber.therm Klebe- und Armierungsmörtel            | 7 Dehnungsfugenprofil                          |
| 3 weber.therm EPS-Dämmplatte                         | 8 nicht brennbarer Dämmstoff als Hinterfüllung |
| 4 weber.therm Armierungsschicht mit Armierungsgewebe | 9 Brandwand                                    |
| 5 Edelputz, z. B. weber.top Kratzputz                |  |

Zu beiden Seiten der Dehnungsfuge ist ein jeweils mindestens 10 cm breiter (in der Praxis: 20 cm breite MW-Lamelle) Streifen einer MW-Dämmplatte vollflächig zu verkleben.