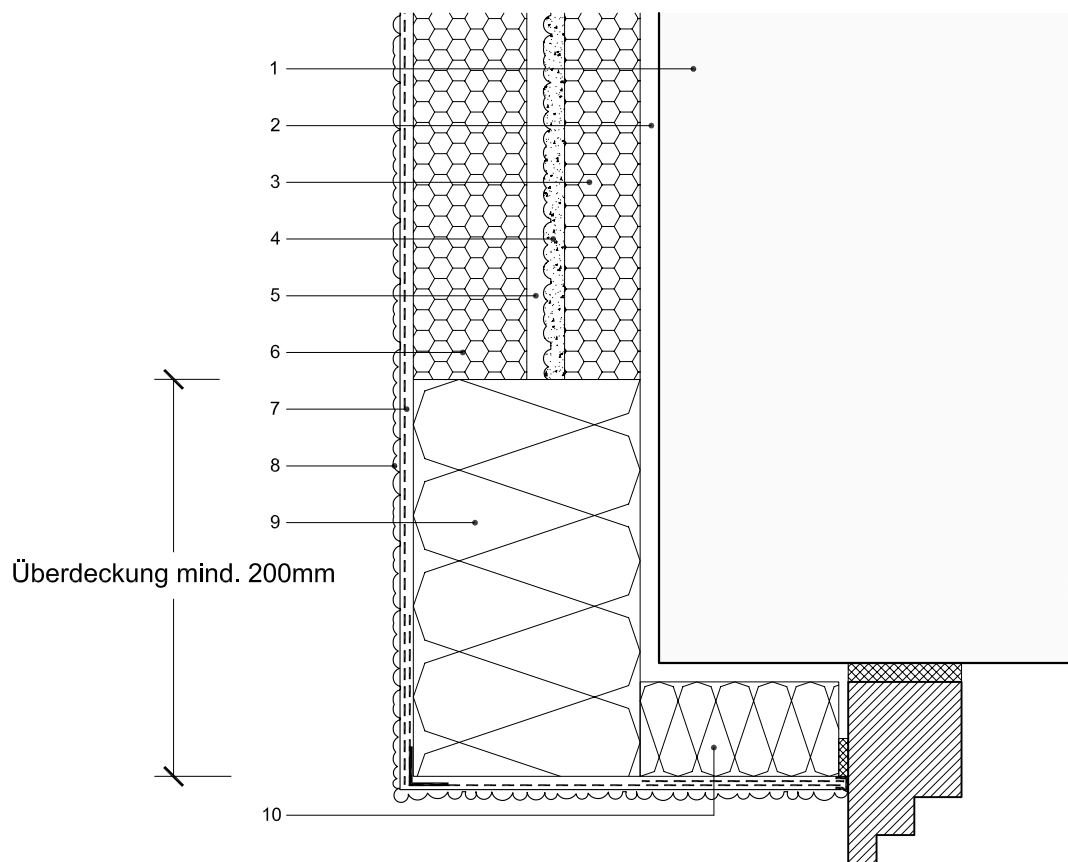


Brandschutz-Standardlösungen mit MW-Dämmplatten
 bei weber.therm Wärmedämm-Verbundsystemen mit EPS-Dämmplatten
 der Dicke > 100 mm bis ≤ 300 mm

WDVS-Brandschutz-Detail 5.13

Aufdoppelung von WDVS: vorhandene EPS-Systeme mit EPS-Dämmplatten



- 1 Mauerwerk
- 2 Alt-Kleberschicht
- 3 alte EPS Dämmplatte
- 4 Alt-Putzschichten
- 5 weber.therm Klebe- und Armierungsmörtel
- 6 weber.therm EPS-Dämmplatte

- 7 weber.therm Armierungsschicht mit Armierungsgewebe
- 8 Edelputz, z. B. weber.top Kratzputz
- 9 Mineralwolle-Dämmplatte
- 10 Laibungsdämmung mit MW-Dämmplatte

Bei Überschreitung der EPS-Dämmplattendicke 100 mm müssen im Sturzbereich MW-Dämmplatten vollflächig verklebt werden. Die MW-Dämmplatte muss seitlich, links und rechts des Sturzes mindestens 30 cm überstehen. Die MW-Dämmplatte muss mindestens 20 cm hoch sein.