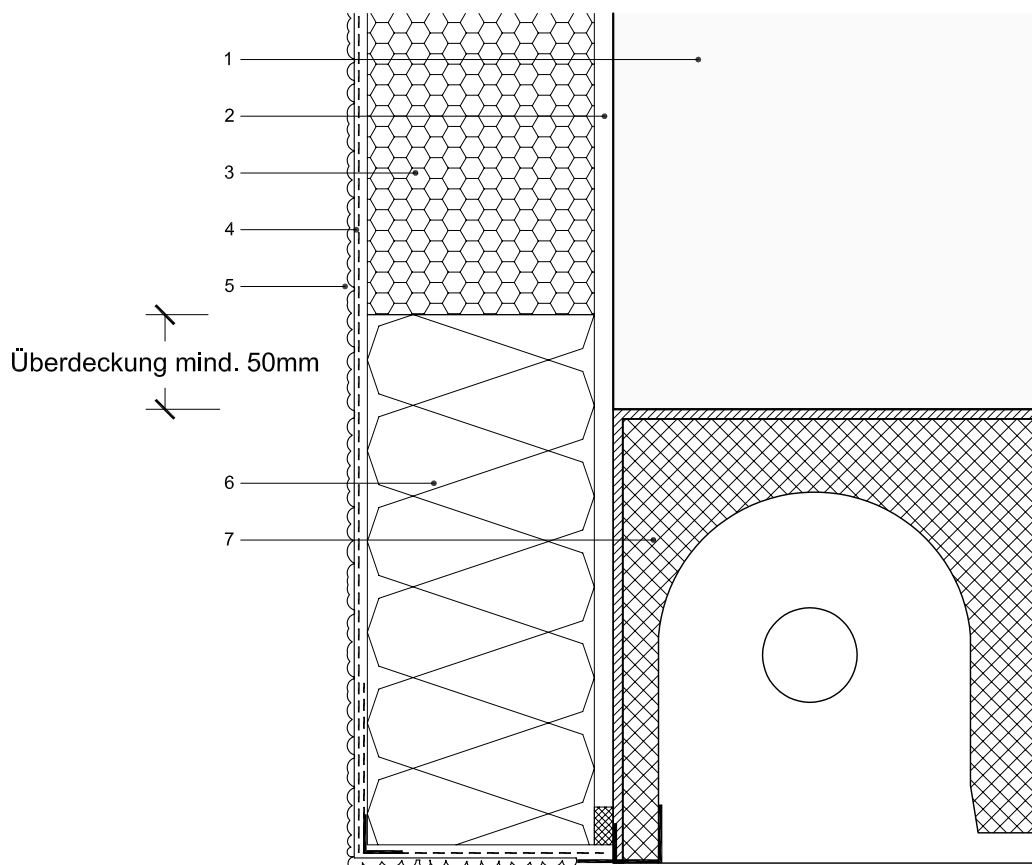


Brandschutz-Standardlösungen mit MW-Dämmplatten  
 bei weber.therm Wärmedämm-Verbundsystemen mit EPS-Dämmplatten  
 der Dicke  $> 100$  mm bis  $\leq 300$  mm

WDVS-Brandschutz-Detail 5.5

Sturzausbildung an Gebäudeöffnungen mit mauerwerksbündigem Rollladenkasten oder Jalousie



- |  |  |
|--|--|
| 1 Mauerwerk  | 5 Edelputz, z. B. weber.top Kratzputz                      |
| 2 weber.therm Klebe- und Armierungsmörtel            | 6 Mineralwolle-Dämmplatte                                  |
| 3 weber.therm EPS-Dämmplatte                         | 7 Rollladenkasten/Jalousie, mauerwerksbündig und überdämmt |
| 4 weber.therm Armierungsschicht mit Armierungsgewebe |  |

Rollladenkasten/Jalousie an der Vorderseite vollständig mit MW-Dämmplatten überdämmen.  
 Die MW-Dämmplatte vollflächig verkleben, wobei der Rollladenkasten oben und seitlich mindestens 50 mm überdeckt werden muss. Ferner muss die MW-Dämmplatte seitlich, links und rechts des Sturzes mindestens 30 cm überstehen.  
 Hohlräume sind mit weber.therm EPS 035 Sockel zu verschließen.