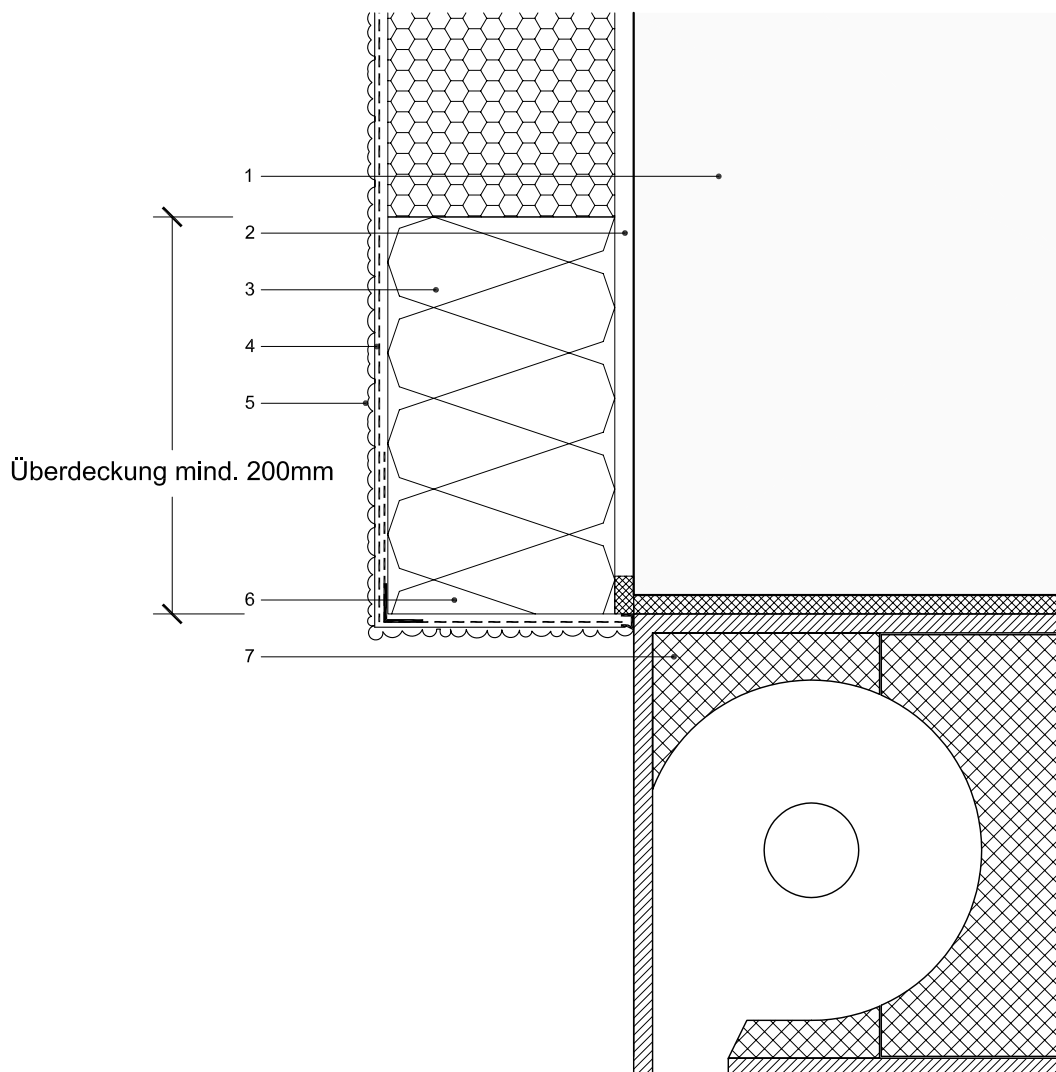


Brandschutz-Standardlösungen mit MW-Dämmplatten bei weber.therm Wärmedämm-Verbundsystemen mit EPS-Dämmplatten der Dicke > 100 mm bis ≤ 300 mm

WDVS-Brandschutz-Detail 5.7

Sturzausbildung an Gebäudeöffnungen mit mauerwerksbündigem, nicht überdämmtem
Rollladenkasten oder Jalousie



- 1 Mauerwerk
- 2 weber.therm Klebe- und Armierungsmörtel
- 3 weber.therm EPS-Dämmplatte
- 4 weber.therm Armierungsschicht mit Armierungsgewebe

- 5 Edelputz, z. B. weber.top Kratzputz
- 6 Mineralwolle-Dämmplatte
- 7 Rollladenkasten/Jalousie, mauerwerksbündig

MW-Dämmplatten vollflächig verkleben.

Die MW-Dämmplatte muss seitlich, links und rechts des Sturzes mindestens 30 cm überstehen.

Die MW-Dämmplatte muss mindestens 20 cm hoch sein.