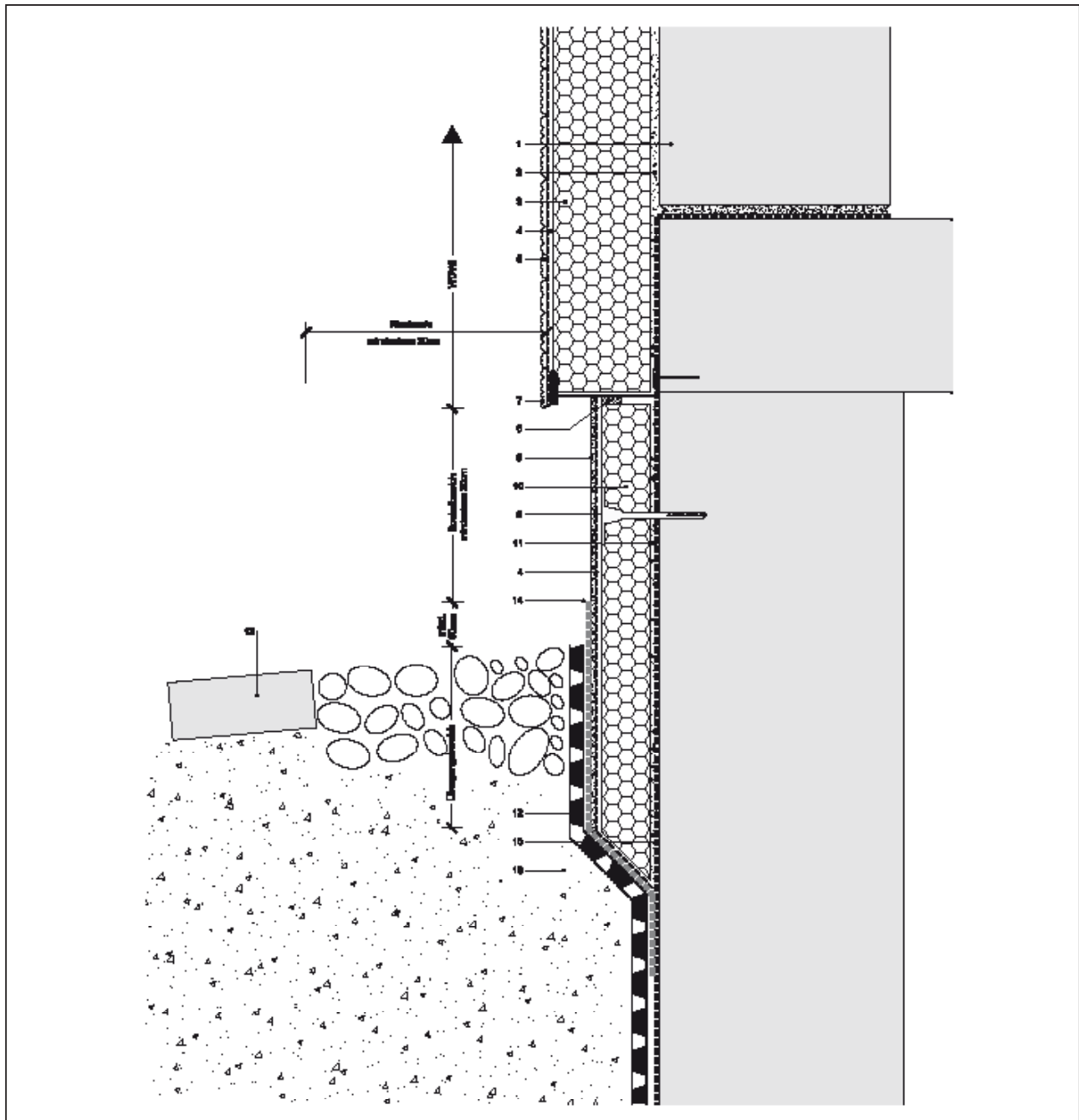


WDVS plus ultra Detail 6.1

Rückspringender Sockel und geringe Einbindung ins Erdreich



- | | |
|---|--|
| 1 Mauerwerk | 11 weber.therm 370 Klebemörtel auf bituminöser Bauwerksabdichtung |
| 2 weber.therm plus ultra Klebe- und Armierungsmörtel | 12 weber.sys 984 Vlieskaschierte Drän-/Schutzmatte (Deitermann Montapaneell DM 2) |
| 3 weber.therm plus ultra Dämmplatte | 13 Gehwegplatte |
| 4 weber.therm plus ultra Armierungsschicht mit Gewebe | 14 miner. Flex-Dichtschlämme z. B. weber.tec Superflex D2 (maxit AD-1K-Außendicht) |
| 5 Oberputz | 15 vorhandene Bauwerksabdichtung z. B. weber.tec Superflex D2 |
| 6 Fugendichtband 2D | 16 Sickerschicht |
| 7 Sockelprofil | |
| 8 weber.therm Dübel | |
| 9 Sockeloberputz z. B. weber.star 295 Haftputz | |
| 10 weber.therm EPS Sockel Perimeterdämmplatte | |