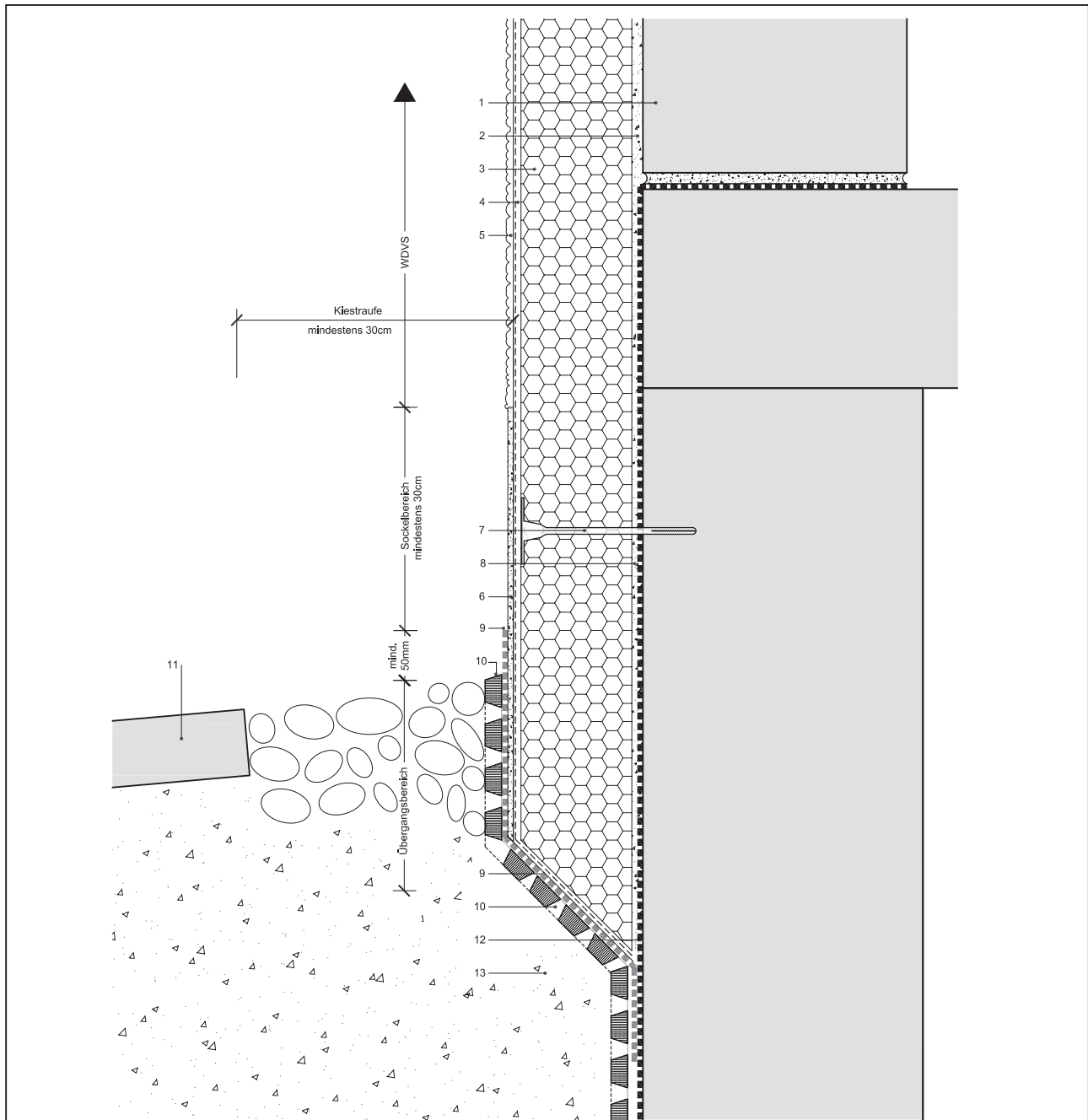


WDVS plus ultra Detail 6.2

Flächenbündiger Sockel gering ins Erdreich einbindend



- | | |
|---|--|
| 1 Mauerwerk | 9 miner. Flex-Dichtschlämme (3-seitig)
z.B. weber.tec Superflex D2 (maxit AD-1K-Außendicht) |
| 2 weber.therm plus ultra Klebe- und Armierungsmörtel | 10 weber.sys 984 Vlieskaschierte Drän-/Schutzmatte
(Deitermann Montapaneell DM 2) |
| 3 weber.therm plus ultra Dämmplatte | 11 Plattenbelag |
| 4 weber.therm plus ultra Armierungsschicht
mit Armierungsgewebe | 12 vorhandene Bauwerksabdichtung
z.B. weber.tec Superflex D2 |
| 5 Oberputz | 13 Sickerschicht |
| 6 Sockelputz z.B. weber.star 295 Haftputz | |
| 7 weber.therm Dübel | |
| 8 weber.therm 370 Klebemörtel auf
bituminöser Bauwerksabdichtung | |