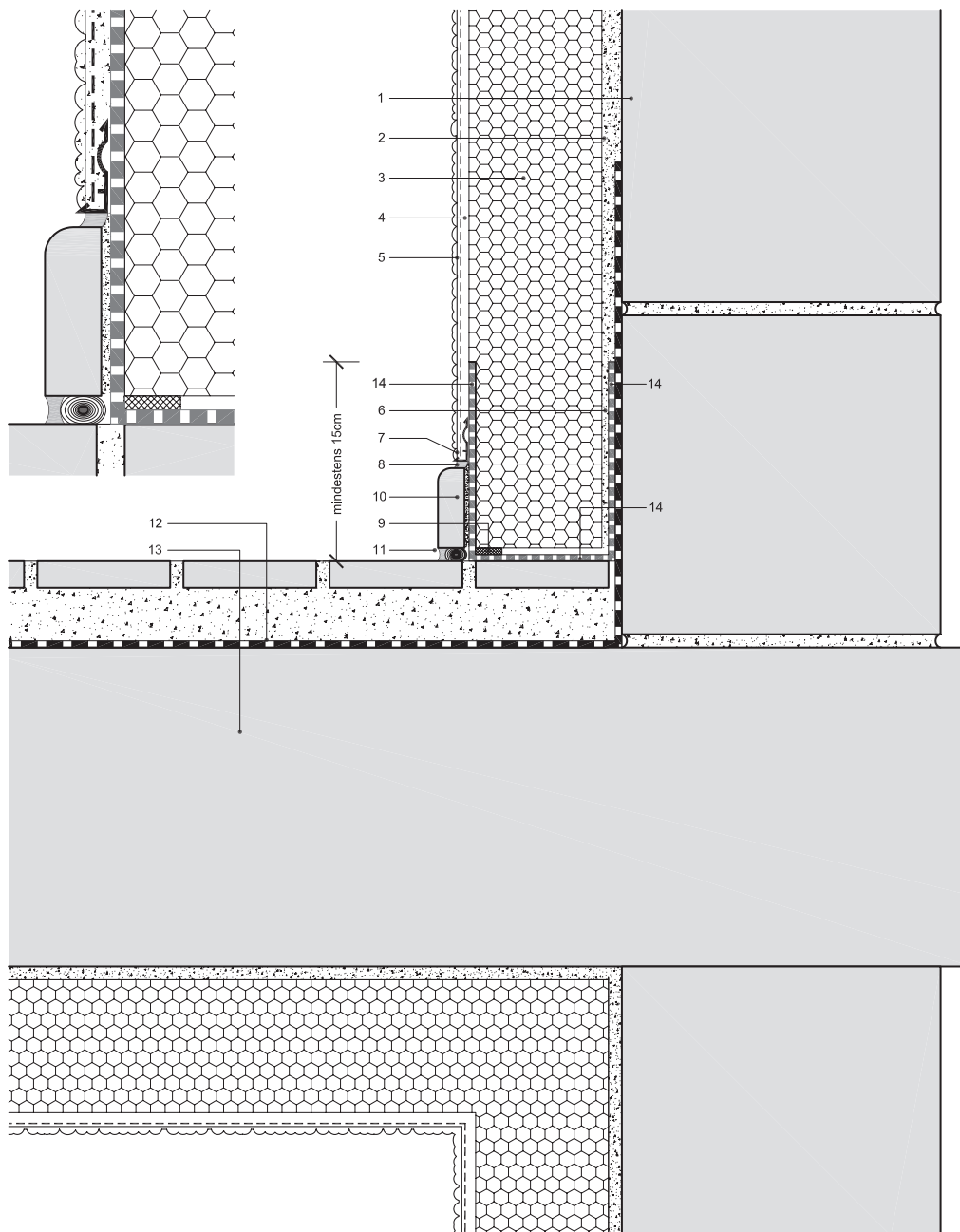


WDVS plus ultra Detail 6.4

Anschluss an Balkon



- | | |
|---|--|
| 1 Mauerwerk | 8 Dauerelastische Verfugung |
| 2 weber.therm plus ultra Klebe- und Armierungsmörtel | 9 Fugendichtband |
| 3 weber.therm plus ultra Dämmplatte | 10 Sockelfliese |
| 4 weber.therm plus ultra Klebe- und Armierungsmörtel mit Armierungsgewebe | 11 Dauerelastische Verfugung |
| 5 Oberputz | 12 Bauwerksabdichtung nach DIN 18195 |
| 6 weber.therm 370 Klebemörtel auf bituminösen Untergründen | 13 Beton-Decke |
| 7 Putzabschlussprofil | 14 miner. Flex-Dichtschlämme z. B. weber.tec Superflex D2 (maxit AD-1K-Außendicht) |