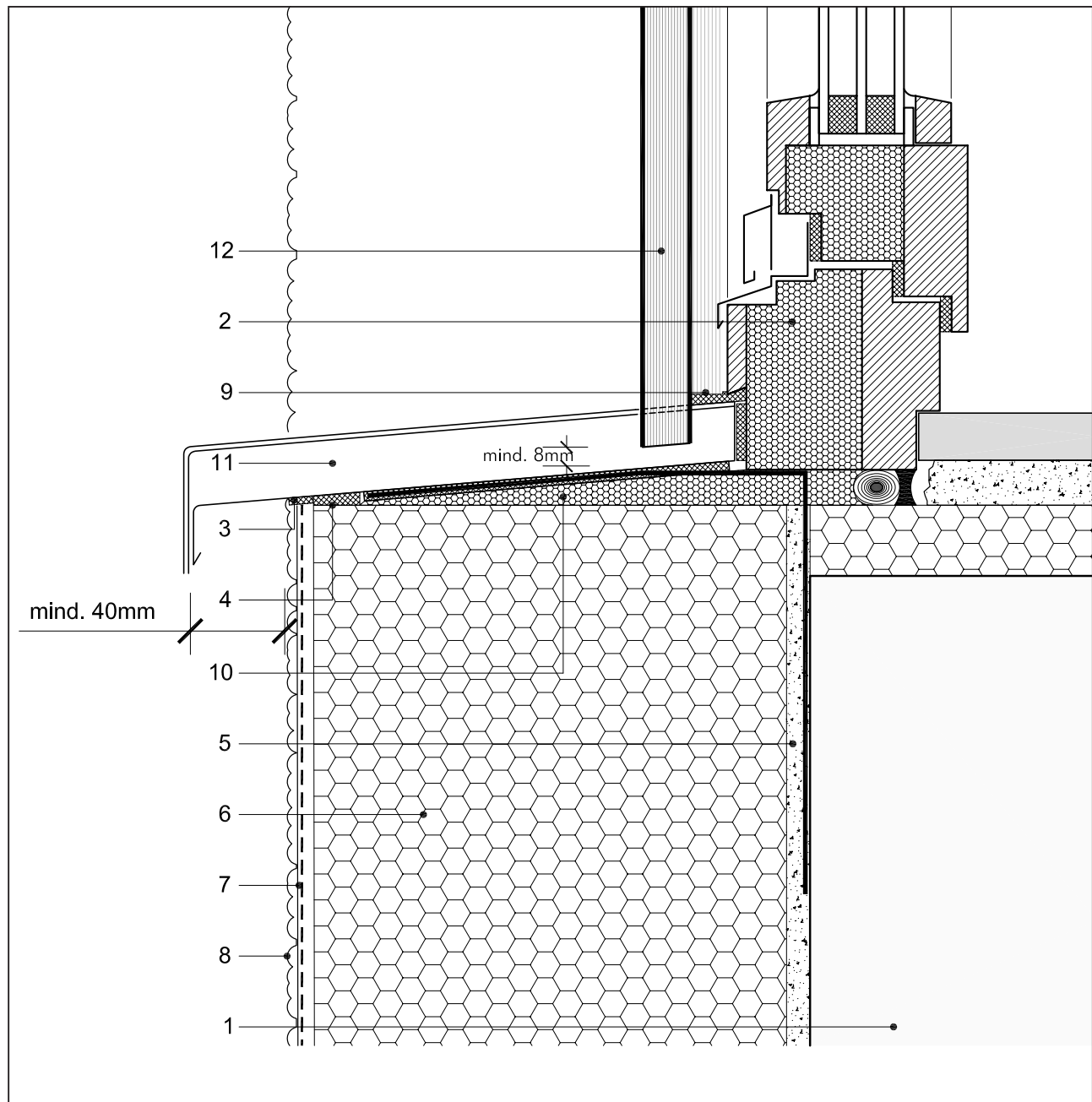


Passivhaus-Detail 7.3

Fenster-Brüstungsanschluss mit Rollladenführungsschiene



- | | |
|--|---|
| 1 Mauerwerk | 9 Ecken zwischen hinterer Fensterbank-Aufkantung, Seitenteil und Rollladenführungsschiene mit geeignetem Fugendichtstoff verschließen |
| 2 Fensterrahmen | 10 Wärmedämmung |
| 3 Anputzband | 11 Fensterbank mit seitlicher Aufkantung und zusätzlichen Halterungen |
| 4 Fugendichtband | 12 Rollladenführungsschiene |
| 5 weber.therm Klebe- und Armierungsmörtel | |
| 6 weber.therm Dämmplatte | |
| 7 weber.therm Armierungsschicht mit Armierungsgewebe | |
| 8 Edelputz, z. B. weber.top Kratzputz | |

Überstand der Fensterbank mindestens 40 mm ab fertigem Oberputz.

Gefälle der Fensterbank mindestens 5° (8 %), dies entspricht 0,8 cm Gefälle auf 10 cm.