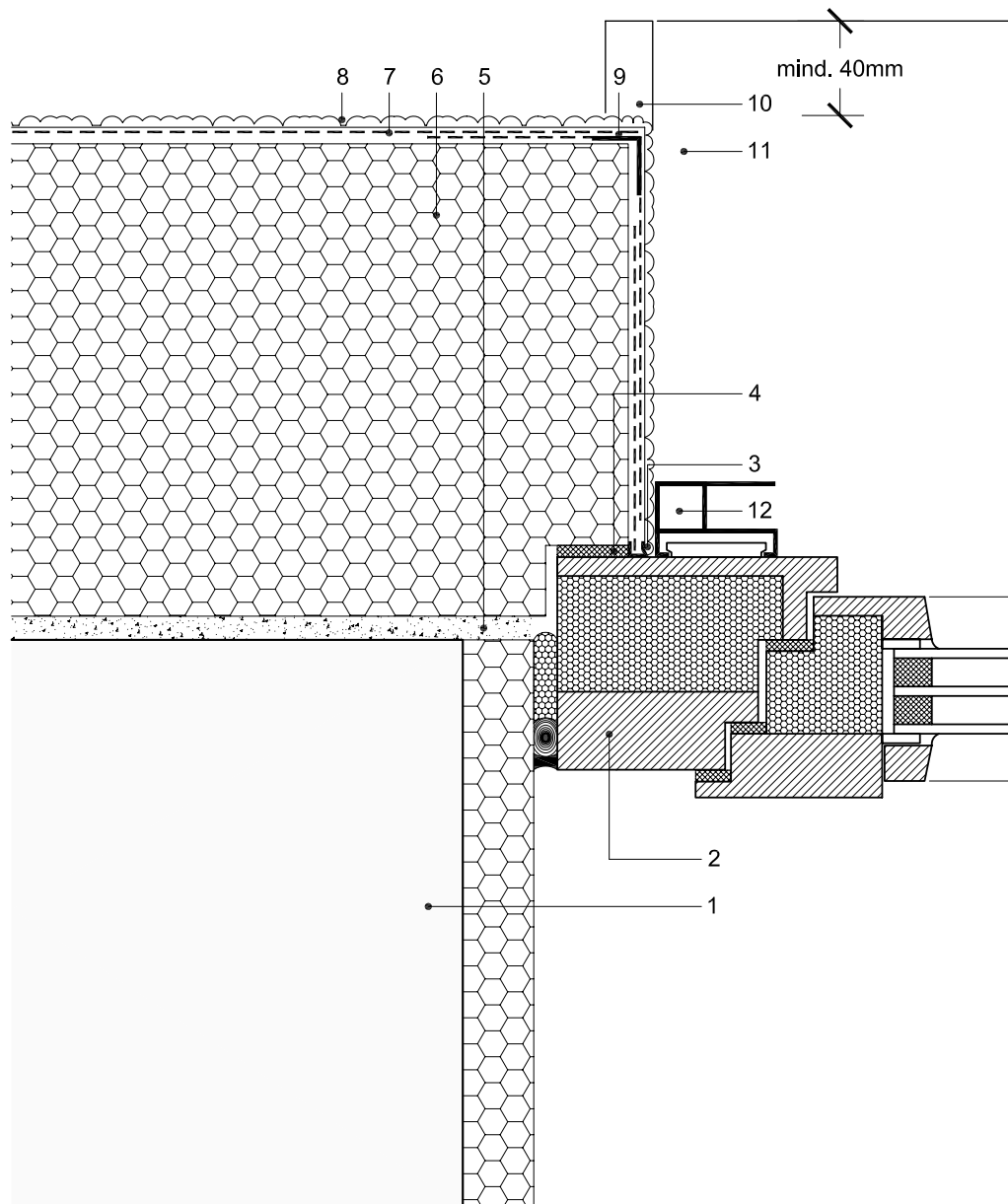


Passivhaus-Detail 7.6

Fenster-Laibungsanschluss mit separat angebrachter Rollladenführungsschiene



- | | |
|--|---|
| 1 Mauerwerk | 8 Edelputz, z. B. weber.top Kratzputz |
| 2 Fensterrahmen | 9 weber.therm Gewebeeckwinkel |
| 3 geeignete Anputzleiste, bzw. Putzabschlussprofile | 10 Fensterbank-Seitenteil |
| 4 Fugendichtband | 11 Fensterbank |
| 5 weber.therm Klebe- und Armierungsmörtel | 12 Rollladenführungsschiene, eingebaut nach Fertigstellung des WDVS |
| 6 weber.therm Dämmplatte | |
| 7 weber.therm Armierungsschicht mit Armierungsgewebe | |

Überstand der Fensterbank mindestens 40 mm ab fertigem Oberputz.

Gefälle der Fensterbank mindestens 5° (8%), dies entspricht 0,8 cm Gefälle auf 10 cm.