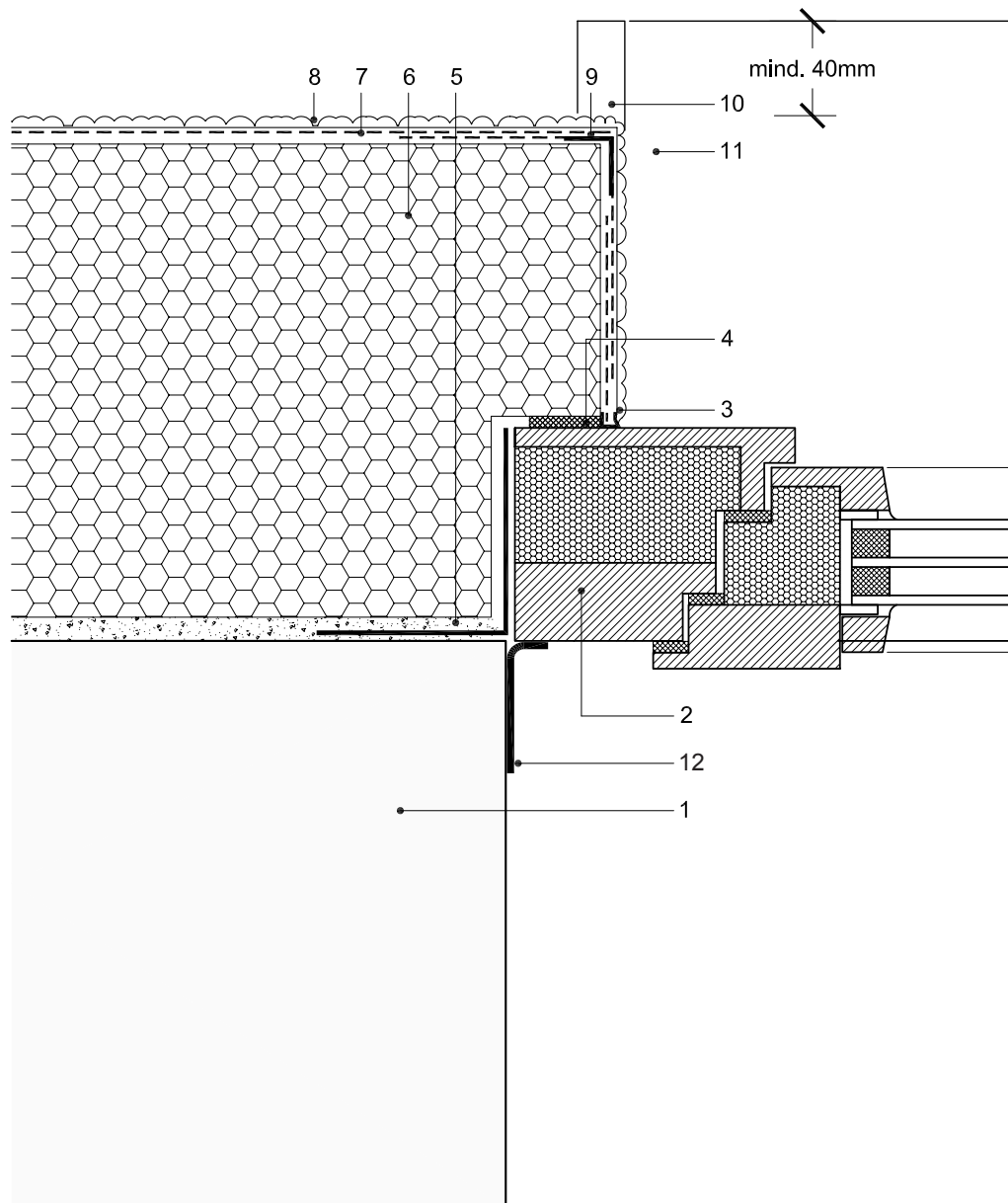


## Passivhaus-Detail 7.7

Fenster-Laibungsanschluss bei vorgesetztem Fenster



- 1 Mauerwerk
- 2 Fensterrahmen
- 3 geeignete Anputzleiste, bzw. Putzabschlussprofile
- 4 Fugendichtband
- 5 weber.therm Klebe- und Armierungsmörtel
- 6 weber.therm Dämmplatte
- 7 weber.therm Armierungsschicht mit Armierungsgewebe

- 8 Edelputz, z. B. weber.top Kratzputz
- 9 weber.therm Gewebeeckwinkel
- 10 Fensterbank-Seitenteil
- 11 Fensterbank
- 12 Abdichtung

Überstand der Fensterbank mindestens 40 mm ab fertigem Oberputz.  
 Gefälle der Fensterbank mindestens 5° (8 %), dies entspricht 0,8 cm Gefälle auf 10 cm.