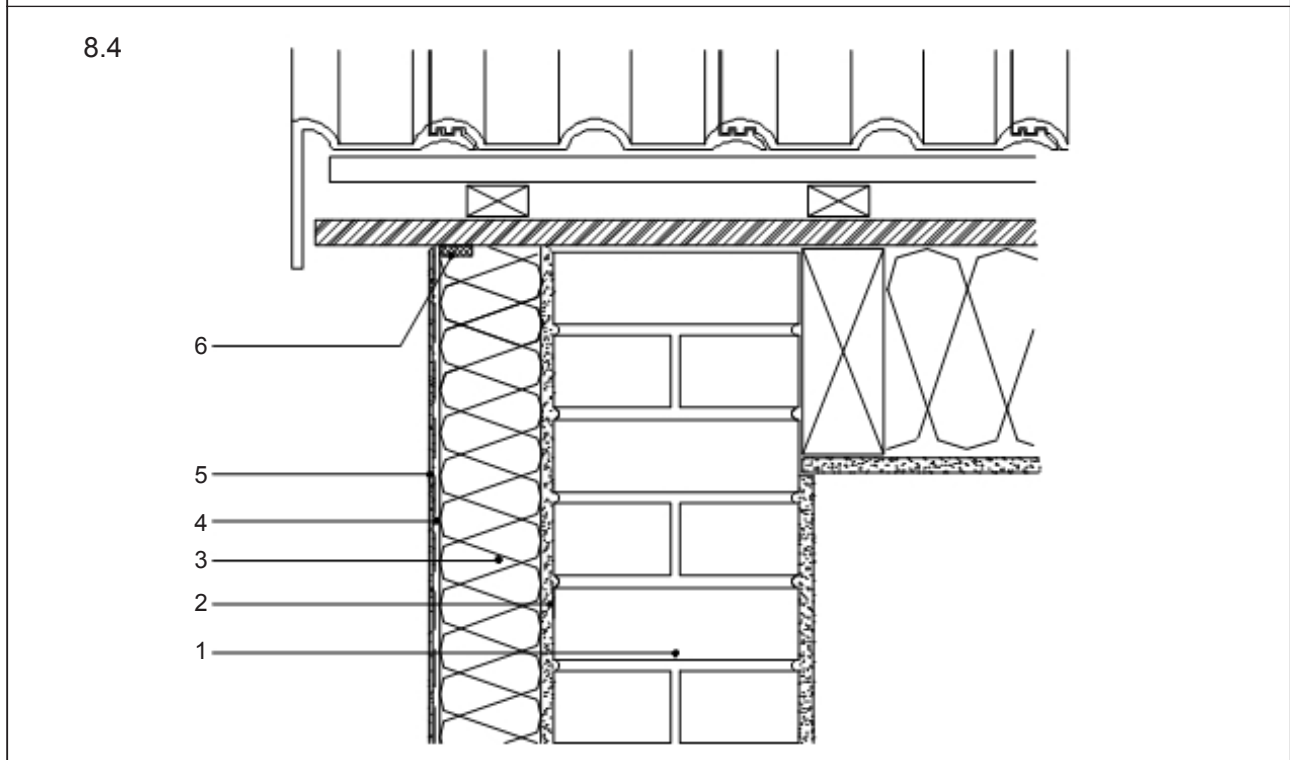
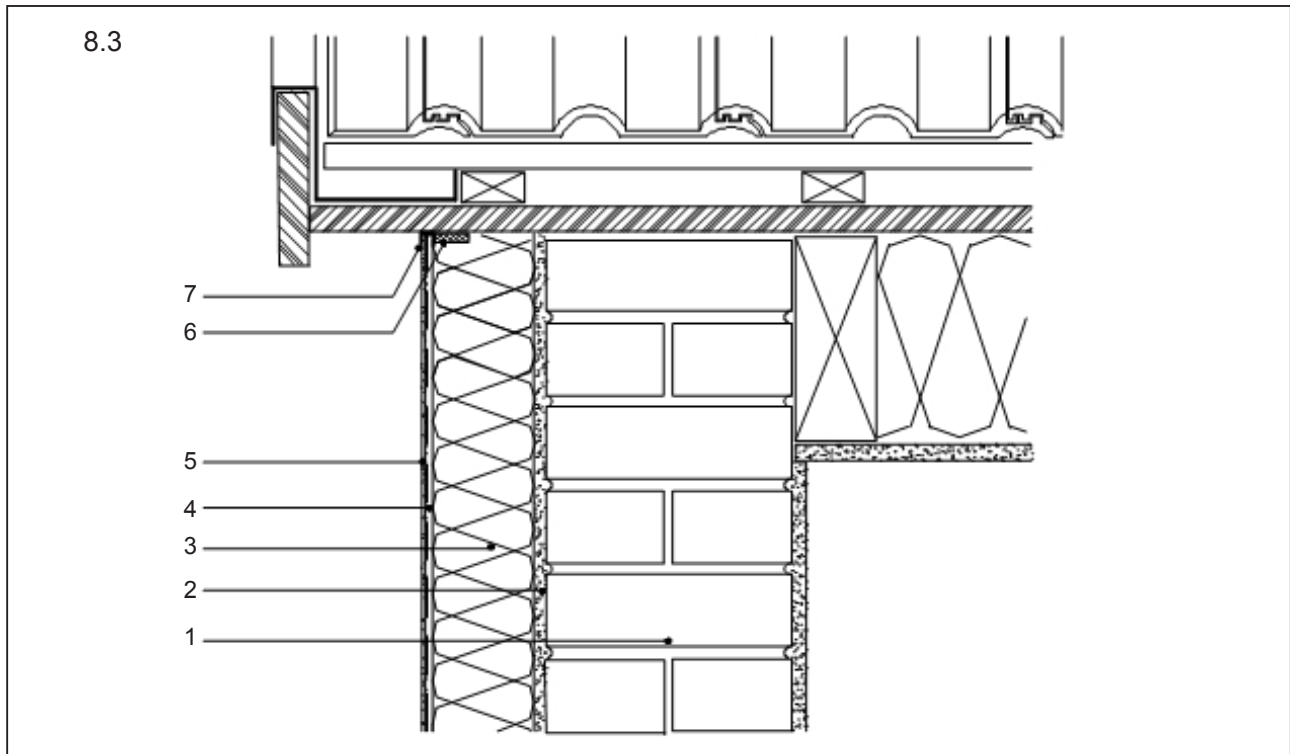


## WDVS-Details 8.3 und 8.4

Steildach, Anschluss an Ortgang



- 1 Mauerwerk
- 2 weber.therm Klebe- und Armierungsmörtel
- 3 weber.therm Dämmplatte
- 4 weber.therm Armierungsschicht mit Armierungsgewebe

- 5 Edelputz, z. B. weber.top Edelkratzputz
- 6 Fugendichtband
- 7 Anputzleiste