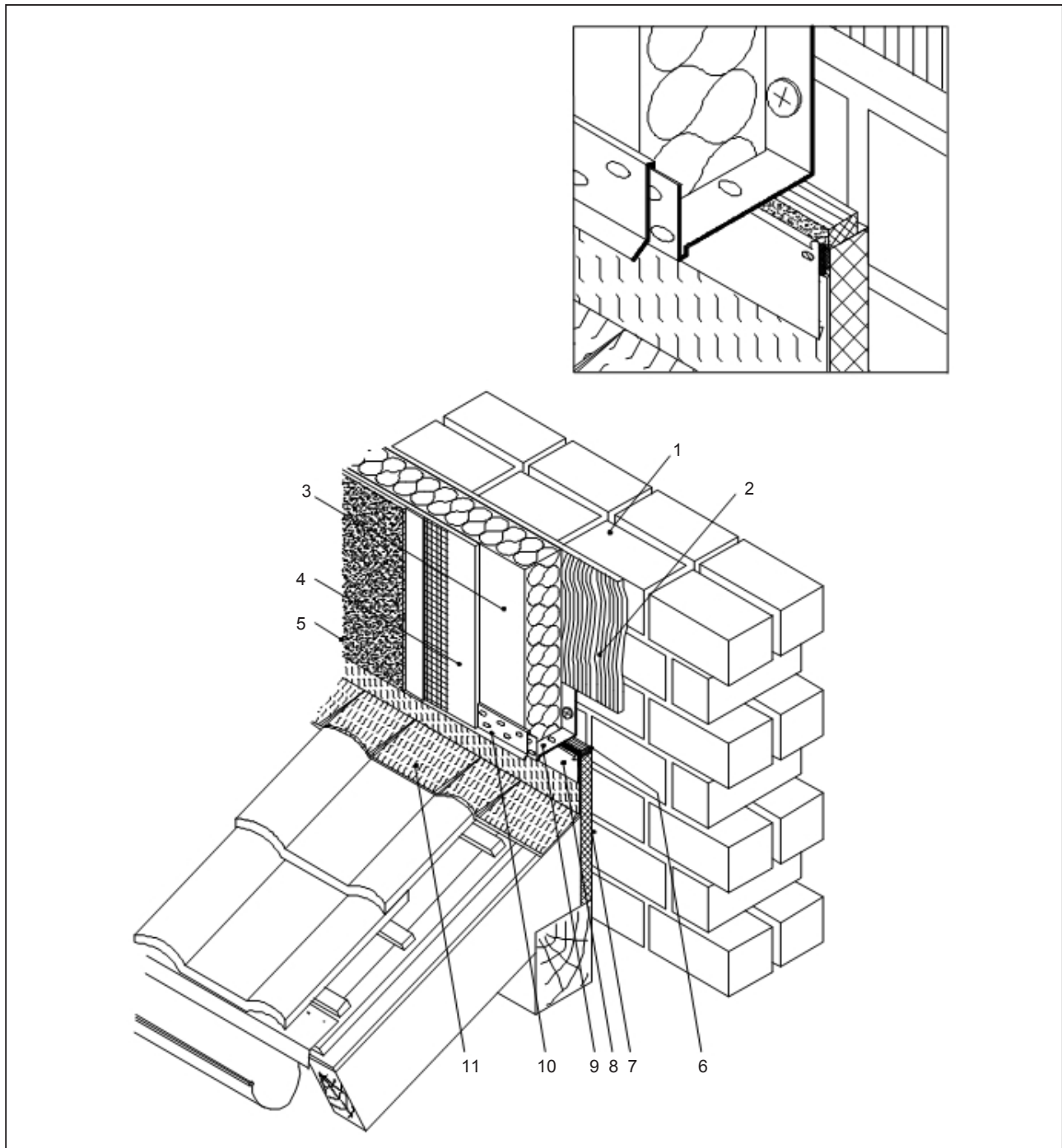


WDVS-Detail 8.5

Anschluss an Lüftungsgitter



- | | |
|--|--|
| 1 Mauerwerk | 7 Extrudierte Hartschaumplatte |
| 2 weber.therm Klebe- und Armierungsmörtel | 8 Profilkaplleiste mit Quetschdichtung |
| 3 weber.therm Dämmplatte | 9 Sockelprofil |
| 4 weber.therm Armierungsschicht mit Armierungsgewebe | 10 Putzabschlussleiste |
| 5 Edelputz, z. B. weber.top Edelkratzputz | 11 Blechverwahrung |
| 6 Fugendichtband | |

Zur Vermeidung von Kontaktkorrosion ist auf Trennung zwischen Blechverwahrung und Sockelprofil zu achten!