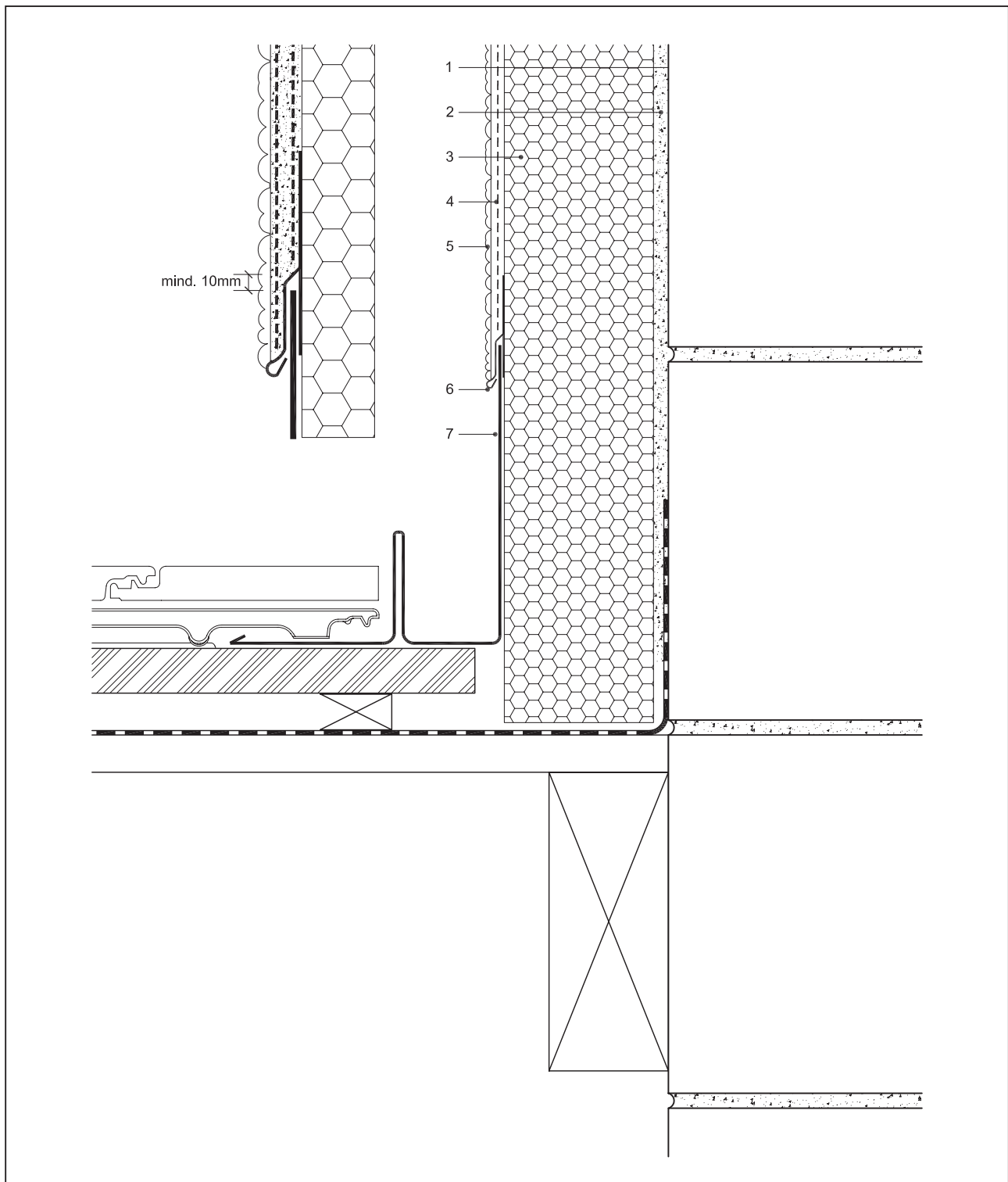


WDVS-Detail 8.6.1

Traufabschluss an aufgehende Wand mit Anschlussblech und Putzprofil



- 1 Mauerwerk
- 2 weber.therm Klebe- und Armierungsmörtel
- 3 weber.therm Dämmplatte
- 4 weber.therm Armierungsschicht mit Armierungsgewebe

- 5 Edelputz, z. B. weber.top Kratzputz
- 6 Putzprofil, z. B. Protektor Nr. 1765
- 7 Anschlussblech