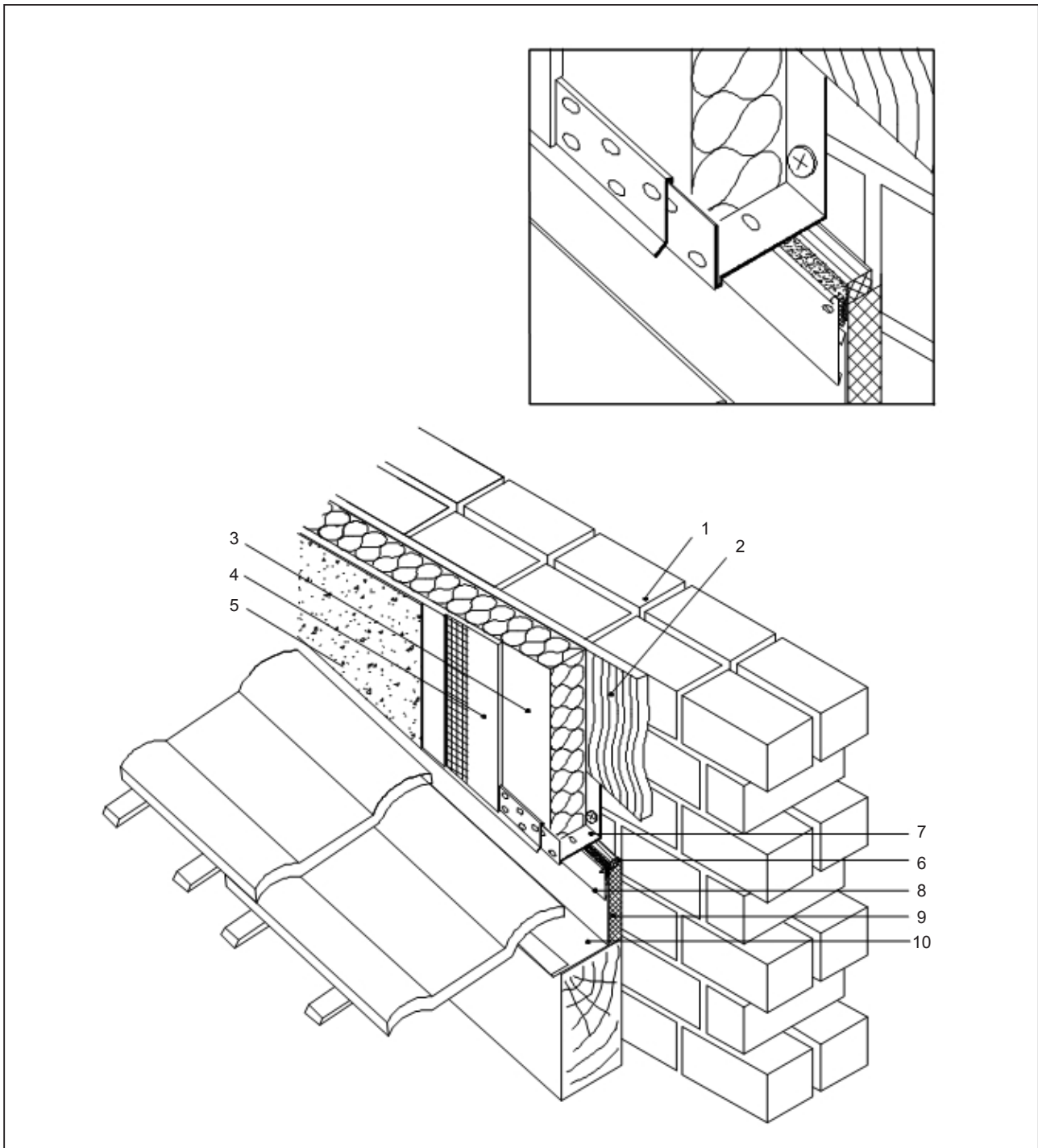


WDVS-Detail 8.6

Traufanschluss an aufgehende Wand



- 1 Mauerwerk
- 2 weber.therm Klebe- und Armierungsmörtel
- 3 weber.therm Dämmplatte
- 4 weber.therm Armierungsschicht mit Armierungsgewebe
- 5 Edelputz, z. B. weber.top Edelkratzputz

- 6 Fugendichtband
- 7 Sockelprofil
- 8 Profilkapleiste mit Quetschdichtung
- 9 Extrudierte Hartschaumplatte
- 10 Blechverwahrung

Zur Vermeidung von Kontaktkorrosion ist auf Trennung zwischen Blechverwahrung und Sockelprofil zu achten!