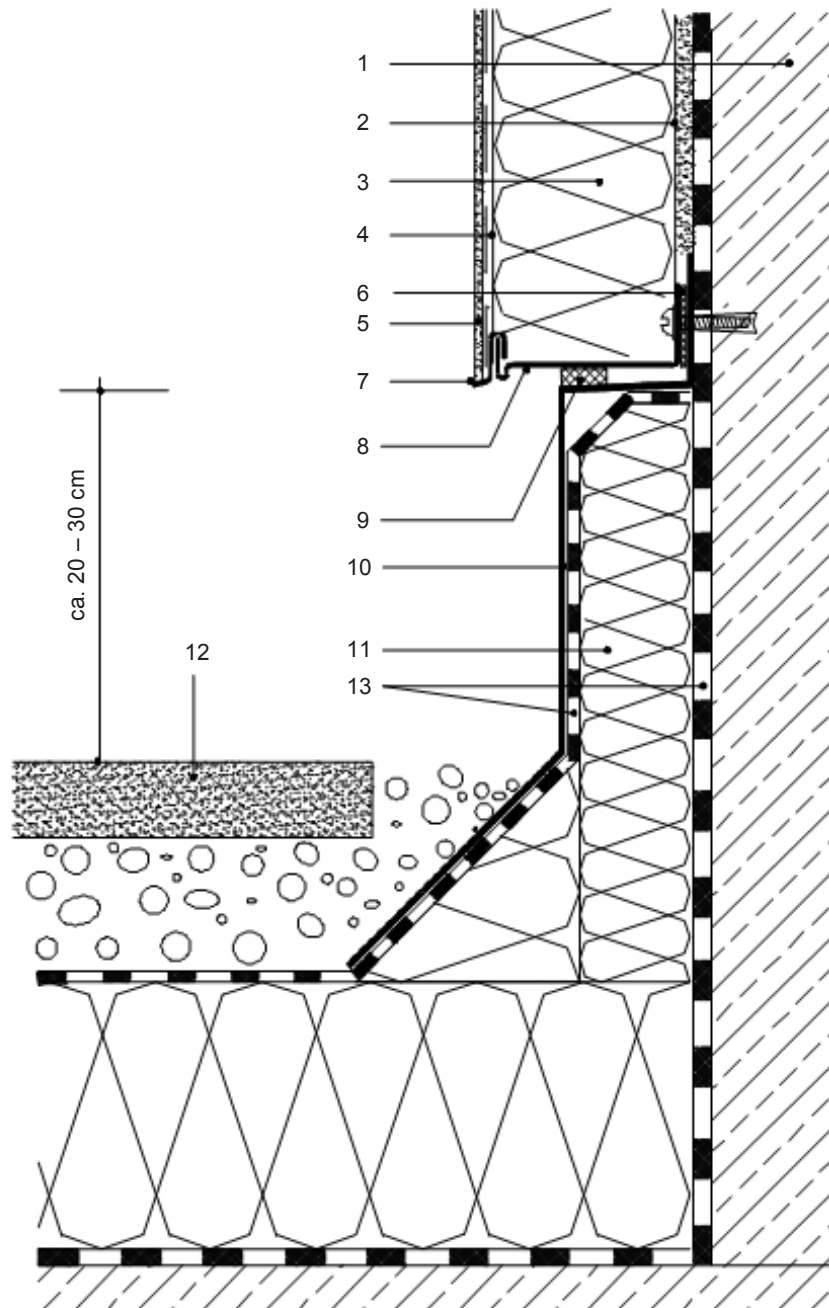


WDVS-Detail 8.8

Anschluss an Attika an Flachdach mit Sockelprofil



- | | |
|--|---------------------------------------|
| 1 Mauerwerk | 8 Sockelprofil |
| 2 weber.therm Klebe- und Armierungsmörtel | 9 Fugendichtband |
| 3 weber.therm Dämmplatte | 10 Blechverwahrung |
| 4 weber.therm Armierungsschicht mit Armierungsgewebe | 11 Wärmedämmung |
| 5 Edelputz, z. B. weber.top Edelkratzputz | 12 Gehwegplatte |
| 6 Unterlegscheibe aus Kunststoff | 13 Bauwerksabdichtung nach DIN 18 195 |
| 7 Putzabschlussprofil | |

Zur Vermeidung von Kontaktkorrosion ist auf Trennung zwischen Blechverwahrung und Sockelprofil zu achten!