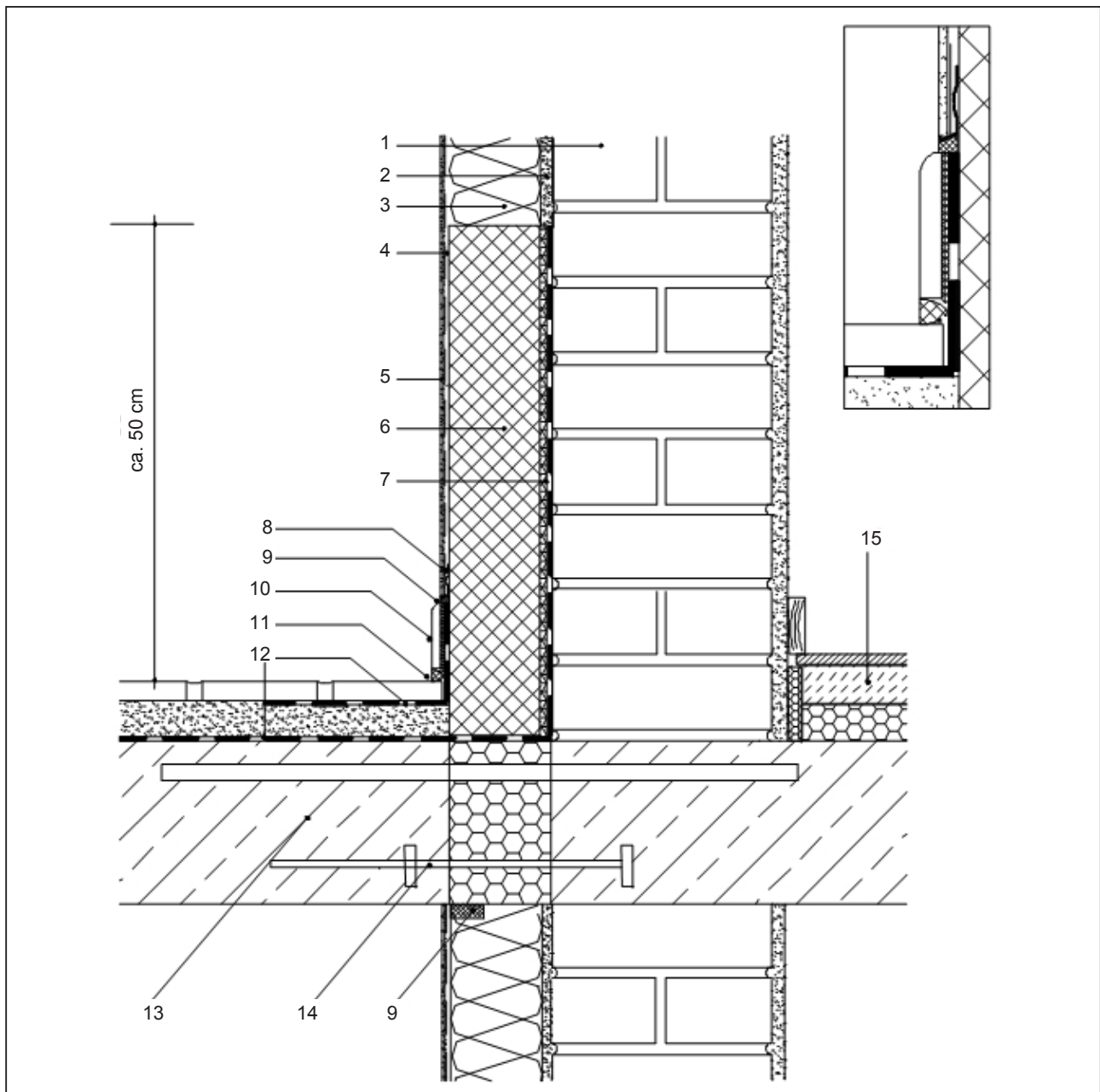


## WDVS-Detail 9.1

Thermische Trennung einer Kragplatte/Balkonplatte durch gedämmtes Bewehrungselement



- |   |                                       |
|---|---------------------------------------|
| 1 Mauerwerk   | 9 Fugendichtband                      |
| 2 weber.therm Klebe- und Armierungsmörtel   | 10 Sockelfliese                       |
| 3 weber.therm Dämmplatte  | 11 Plastoelastische Verfugung         |
| 4 weber.therm Armierungsschicht mit Armierungsgewebe  | 12 Bauwerksabdichtung nach DIN 18 195 |
| 5 Edelputz, z. B. weber.top Edelkratzputz   | 13 Kragplatte                         |
| 6 weber.therm EPS 035 Sockel  | 14 Gedämmtes Bewehrungselement        |
| 7 Bitumenkleber   | 15 Fußbodenaufbau                     |
| 8 Protektor-Profil Nr. 1227 oder 2225 für dünnlagige Edelputze z. B. weber.star Scheibenputz bzw. Protektor-Profil Nr. 2229 für weber.top Edelkratzputz |                                       |

Auf Dicke der Sockelfliesen achten. Zwischen Oberputz und Sockelfliesen darf keine waagerechte Oberfläche entstehen.