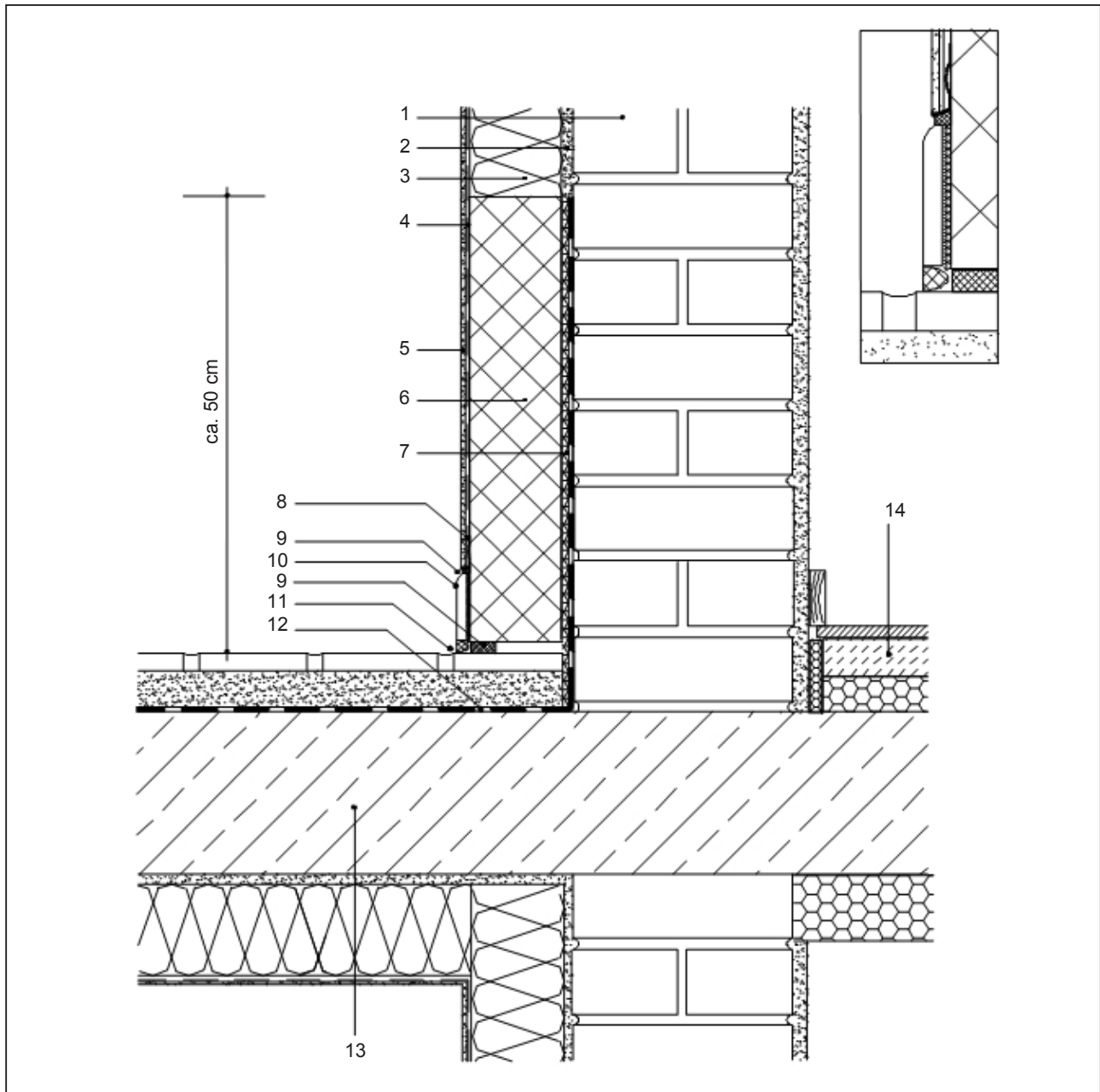


WDVS-Detail 9.2

Balkone an Altbauten



- | | |
|---|---------------------------------------|
| 1 Mauerwerk | 9 Fugendichtband |
| 2 weber.therm Klebe- und Armierungsmörtel | 10 Sockelfliese |
| 3 weber.therm Dämmplatte | 11 Plastoelastische Verfugung |
| 4 weber.therm Armierungsschicht mit Armierungsgewebe | 12 Bauwerksabdichtung nach DIN 18 195 |
| 5 Edelputz, z. B. weber.top Edelkratzputz | 13 Kragplatte |
| 6 weber.therm EPS 035 Sockel | 14 Fußbodenaufbau |
| 7 Bitumenkleber | |
| 8 Protektor-Profil Nr. 1227 oder 2225 für dünnlagige Edelputze z. B. weber.star Scheibenputz bzw. Protektor-Profil Nr. 2229 für weber.top Edelkratzputz | |

Auf Dicke der Sockelfliesen achten. Zwischen Oberputz und Sockelfliesen darf keine waagerechte Oberfläche entstehen.