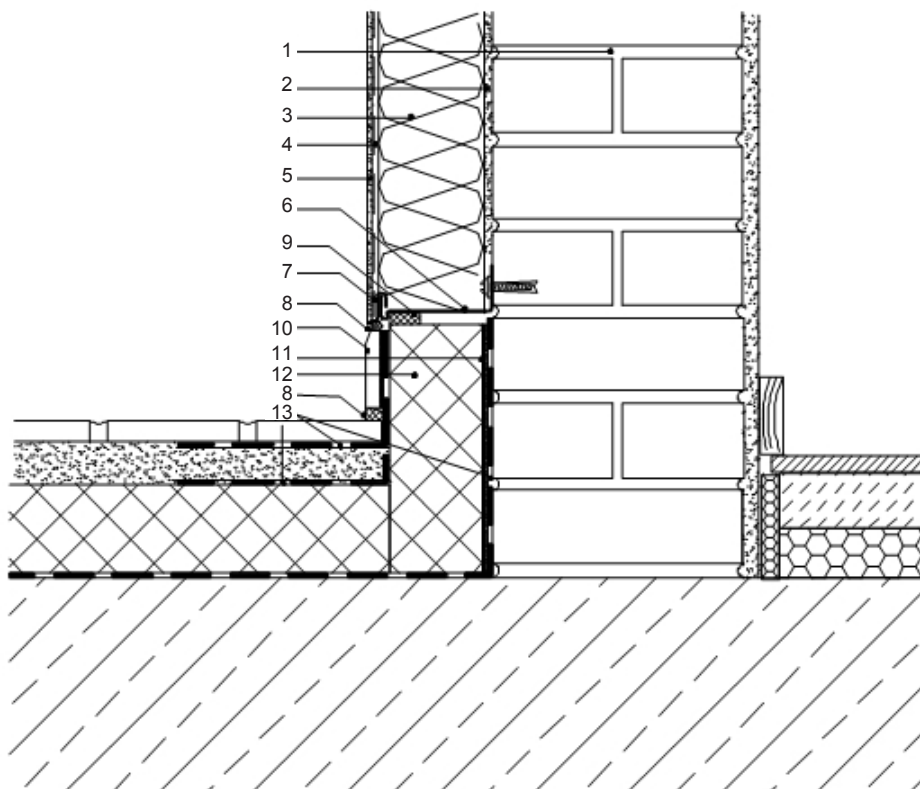
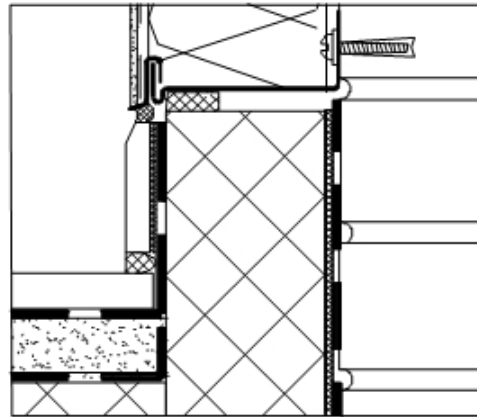


## WDVS-Detail 9.3

Gedämmte Sockelausbildung an Kragplatten



- |  |  |
|--|--|
| 1 Mauerwerk  | 8 Dauerelastischer Fugenfüller mit Hinterfüllung |
| 2 weber.therm Klebe- und Armierungsmörtel            | 9 Fugendichtband                                 |
| 3 weber.therm Dämmplatte                             | 10 Sockelfliese                                  |
| 4 weber.therm Armierungsschicht mit Armierungsgewebe | 11 Bitumenkleber                                 |
| 5 Edelputz, z. B. weber.top Edelkratzputz            | 12 weber.therm EPS 035 Sockel                    |
| 6 Sockelprofil                                       | 13 Bauwerksabdichtung nach 18 195                |
| 7 Putzabschlussprofil                                |  |

Auf Dicke der Sockelfliesen achten. Zwischen Oberputz und Sockelfliesen darf keine waagerechte Oberfläche entstehen.  
Als weitere Variante ist statt mit Sockelplatten der Einbau eines Überhangbleches möglich