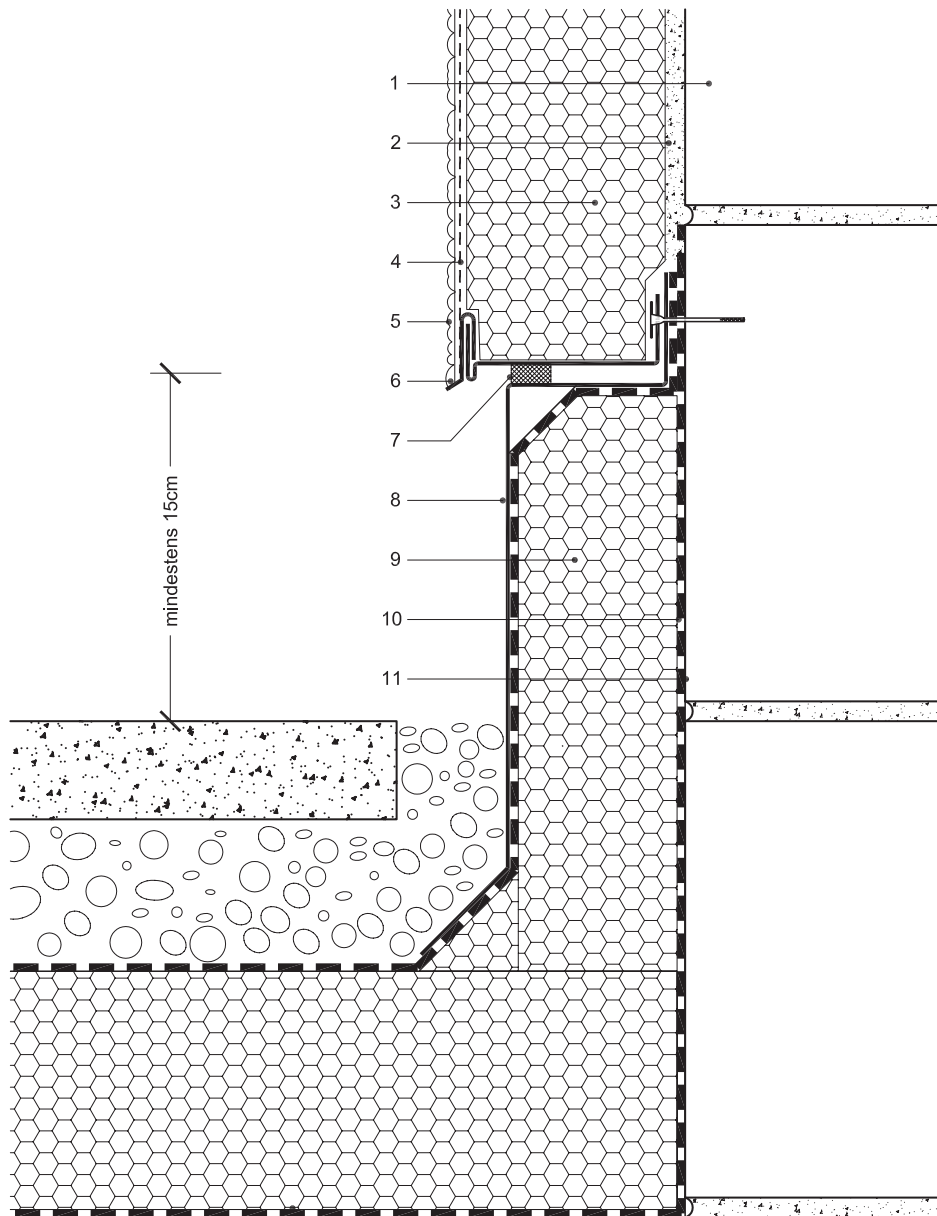


WDVS-Detail 9.4

Gedämmte Sockelausbildung mit Blechverwahrung



- | | |
|--|---------------------------------------|
| 1 Mauerwerk | 7 Fugendichtband |
| 2 weber.therm Klebe- und Armierungsmörtel | 8 Blechverwahrung |
| 3 weber.therm Dämmplatte | 9 weber.therm EPS 035 Sockel |
| 4 weber.therm Armierungsschicht mit Armierungsgewebe | 10 Bitumenkleber |
| 5 Edelputz, z. B. weber.top Edelkratzputz | 11 Bauwerksabdichtung nach DIN 18 195 |
| 6 Sockelabschlussprofil, ggf. mit Aufsteckprofil | |