

Anmerkungen

1. Die Detailzeichnungen sind Standardlösungen, deshalb können objektbezogene Änderungen notwendig werden. Unter Umständen sind andere Detaillösungen sinnvoll.
2. Die Detailzeichnungen erheben somit keinen Anspruch auf Vollständigkeit oder als allein gültige Lösungen.

Inhaltsverzeichnis Detailzeichnungen Bereich Boden

Verbundestrich

- Estrich Detail 1.1** Verbundestrich – Randausbildung
Estrich Detail 1.2 Verbundestrich – Fugenausbildung

Estrich auf Trennschicht

- Estrich Detail 2.1** Estrich auf Trennschicht – Randausbildung
Estrich Detail 2.2 Estrich auf Trennschicht – Fugenausbildung
Estrich Detail 2.3 Estrich auf Trennschicht – Auf Holzbalkendecke

Estrich auf Dämmschicht

- Estrich Detail 3.1** Estrich auf Dämmschicht – Untergrundausgleich
Estrich Detail 3.1.1 Estrich auf Dämmschicht – Mit Rohbodenausgleichsmasse
Estrich Detail 3.1.2 Estrich auf Dämmschicht – Mit PS 20 SE
Estrich Detail 3.2 Estrich auf Dämmschicht – Estrich auf Trittschalldämmung
Estrich Detail 3.3 Estrich auf Dämmschicht – Estrich auf Trittschall-/Wärmedämmung
Estrich Detail 3.3.1 Estrich auf Dämmschicht – Randausbildung
Estrich Detail 3.3.2 Estrich auf Dämmschicht – Mit oberseitiger Wärmedämmung
Estrich Detail 3.3.3 Estrich auf Dämmschicht – Mit unterseitiger Wärmedämmung
Estrich Detail 3.4 Estrich auf Dämmschicht – Auf Holzbalkendecke
Estrich Detail 3.5 Estrich auf Dämmschicht – Auf Holzbalkendecke mit Trockenschüttung
Estrich Detail 3.6 Estrich auf Dämmschicht – Auf Mineralfaserdämmplatten
Estrich Detail 3.7 Estrich auf Dämmschicht – Auf PE-Schaumbahn
Estrich Detail 3.8 Estrich auf Dämmschicht – Auf Podesten mit dämmender Zwischenlage bei Auflagerung der Läufe

Heizestrich

- Estrich Detail 4.1** Heizestrich – Heizestrich nach Bauart A 1
Estrich Detail 4.2 Heizestrich – Heizestrich nach Bauart A 1 mit Hezelementfixierung
Estrich Detail 4.3 Heizestrich – Heizestrich nach Bauart A 2
Estrich Detail 4.4 Heizestrich – Heizestrich nach Bauart A 3
Estrich Detail 4.5 Heizestrich – Heizestrich nach Bauart B
Estrich Detail 4.6 Heizestrich – Heizestrich nach Bauart B mit Wärmeleitblechen
Estrich Detail 4.7 Heizestrich – Heizestrich nach Bauart C

Estrich auf Hohlraumböden

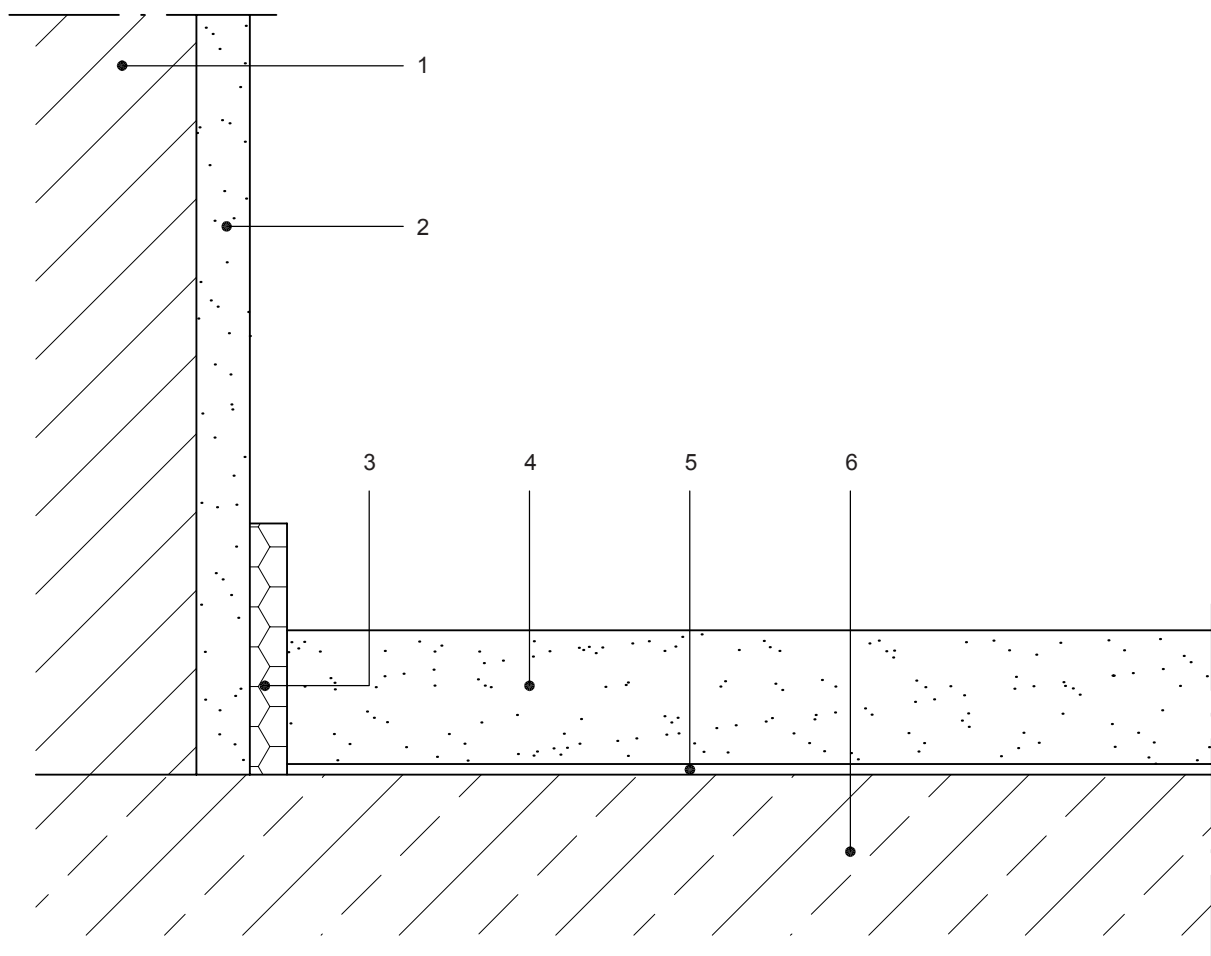
- Estrich Detail 5.1** Estrich auf Hohlraumböden – Hohlraumboden mit Stützfüßen
Estrich Detail 5.2 Estrich auf Hohlraumböden – Hohlraumboden-Plattenelemente
Estrich Detail 5.3 Estrich auf Hohlraumböden – Hohlraumboden aus PVC-Folienbahnen

Sonstige Details

- Estrich Detail 6.1** Sonstige Details – Fußbodenaufbau auf Beton gegen Erdreich
Estrich Detail 6.2 Sonstige Details – Abdichtung in Feuchträumen
Estrich Detail 6.3 Sonstige Details – Abdichtung in Feuchträumen auf Holzbalkendecke

Estrich-Detail 1.1

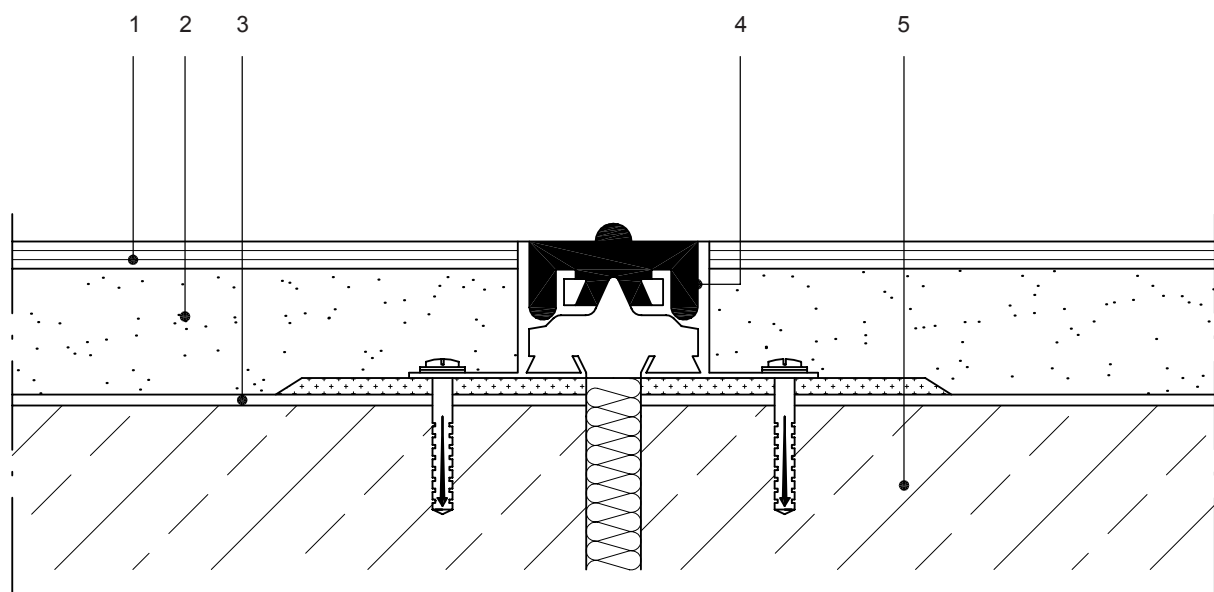
Verbundestrich – Randausbildung



- 1 Mauerwerk
- 2 Putz
- 3 Randdämmstreifen
- 4 Weber-maxit Estrich (≥ 25 mm)
- 5 Weber-maxit Haftgrundierung
- 6 Tragender Untergrund

Estrich-Detail 1.2

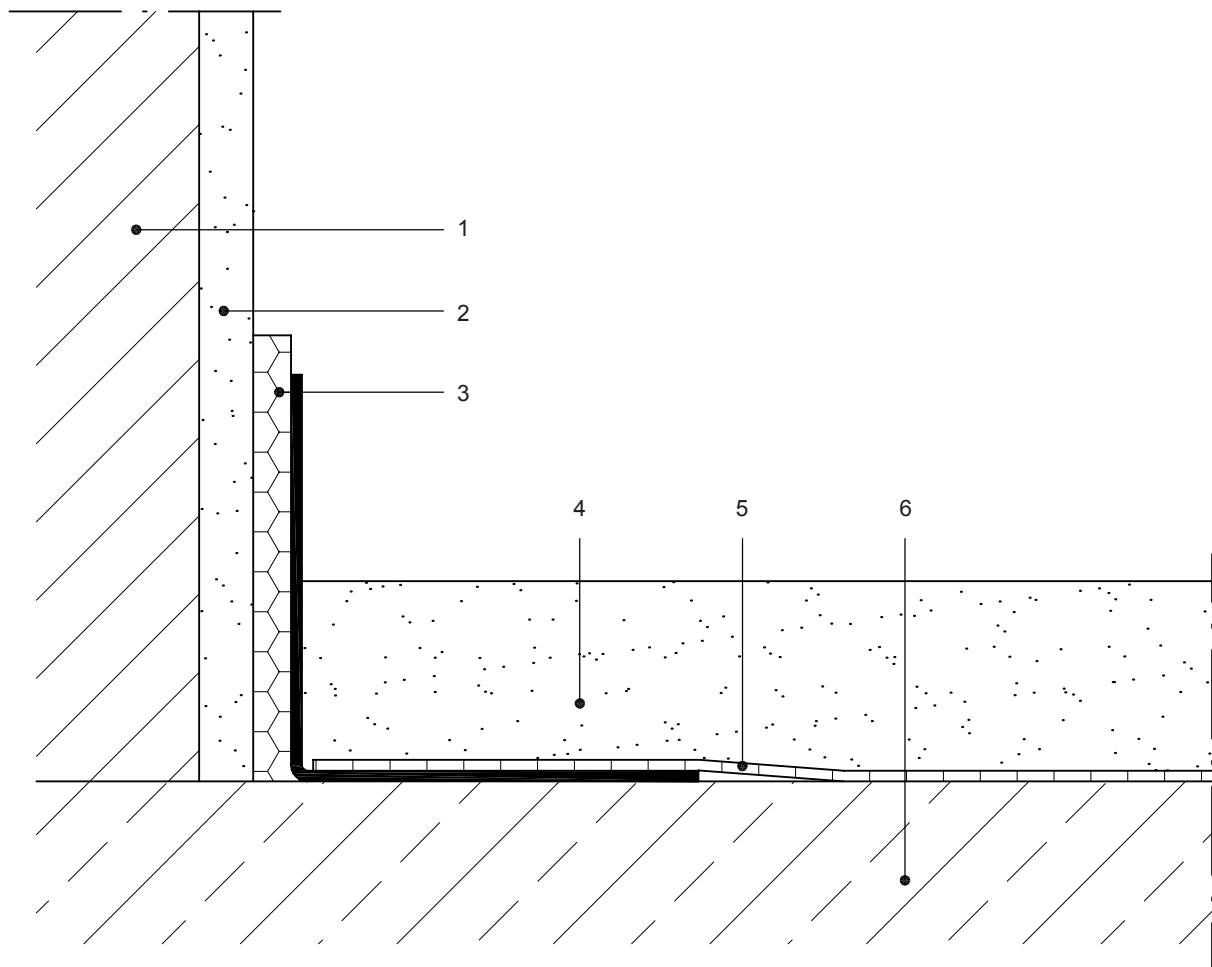
Verbundestrich – Fugenausbildung



- 1 Bodenbelag
- 2 Weber-maxit Estrich (≥ 25 mm)
- 3 Weber-maxit Haftgrundierung
- 4 Fugenprofil
- 5 Tragender Untergrund

Estrich-Detail 2.1

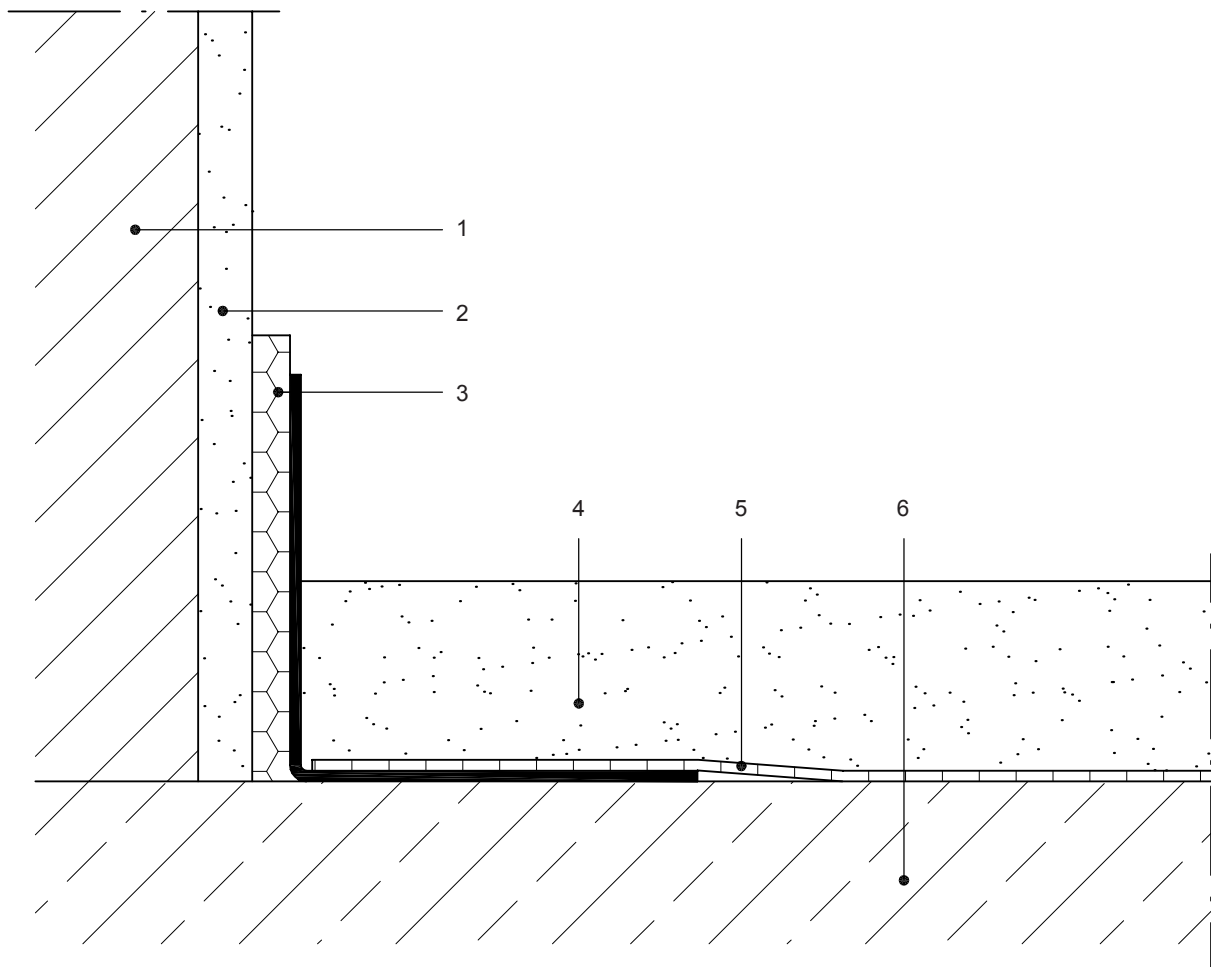
Estrich auf Trennschicht – Randausbildung



- 1 Mauerwerk
- 2 Putz
- 3 Randdämmstreifen
- 4 Weber-maxit Estrich (≥ 30 mm)
- 5 Estrich-Schrenzlage (2-lagig)
- 6 Tragender Untergrund (nicht gegen Erdreich)

Estrich-Detail 2.2

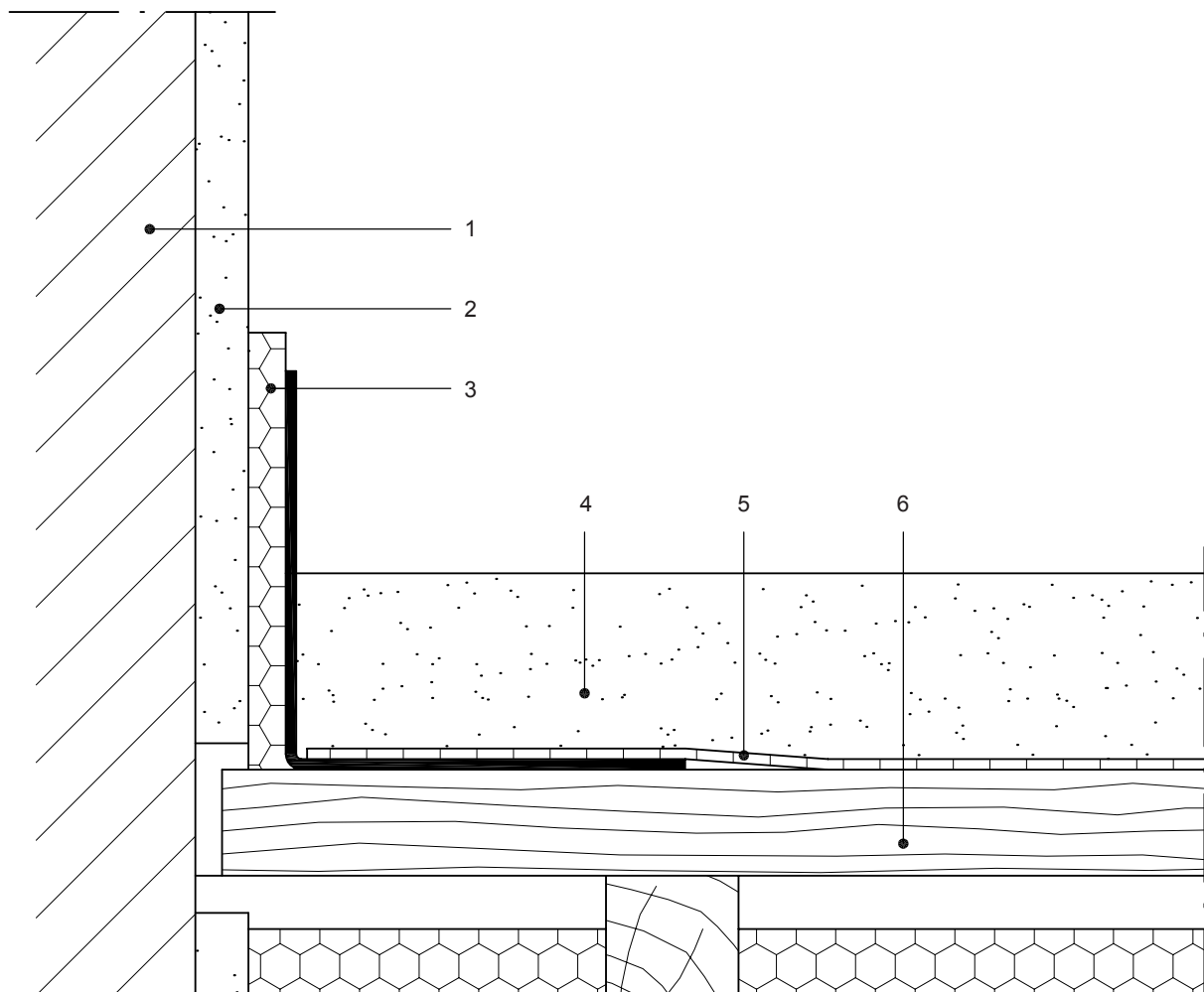
Estrich auf Trennschicht – Fugenausbildung



- 1 Bodenbelag
- 2 Weber-maxit Estrich (≥ 30 mm)
- 3 Estrich-Schrenzlage (2-lagig)
- 4 Fugenprofil
- 5 Bauwerksfuge
- 6 Tragender Untergrund

Estrich-Detail 2.3

Estrich auf Trennschicht – Auf Holzbalkendecke

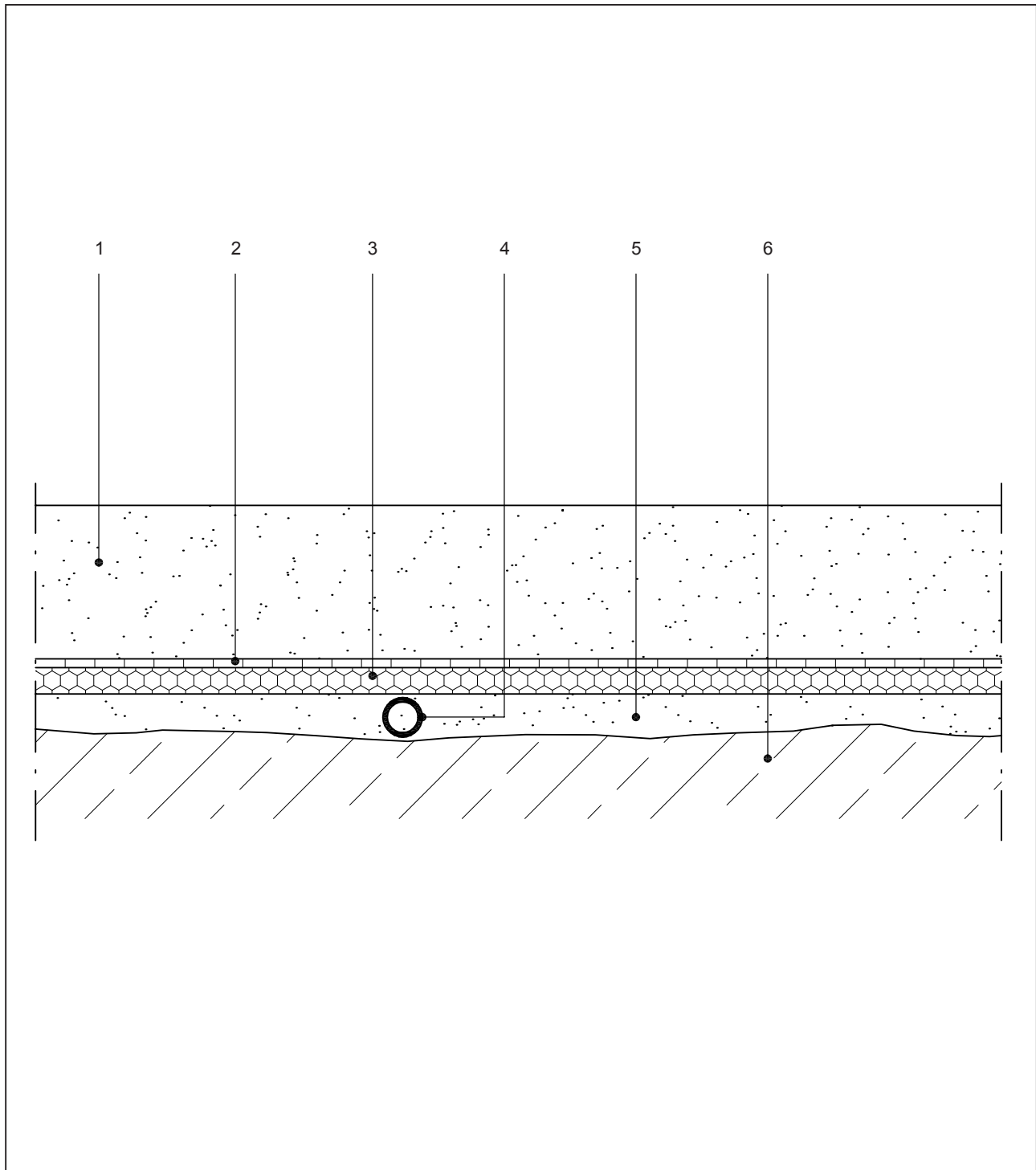


- 1 Mauerwerk
- 2 Putz
- 3 Randdämmstreifen mit Folienlasche
- 4 Weber-maxit Estrich (≥ 35 mm)
- 5 Trennschicht 2-lagig
- 6 Tragfähige Holzdielen oder Spanplatten

Estrich-Detail 3.1 + 3.1.1

Estrich auf Dämmschicht – 3.1 Untergrundaussgleich

Estrich auf Dämmschicht – 3.1.1 Mit Rohbodenausgleichsmasse

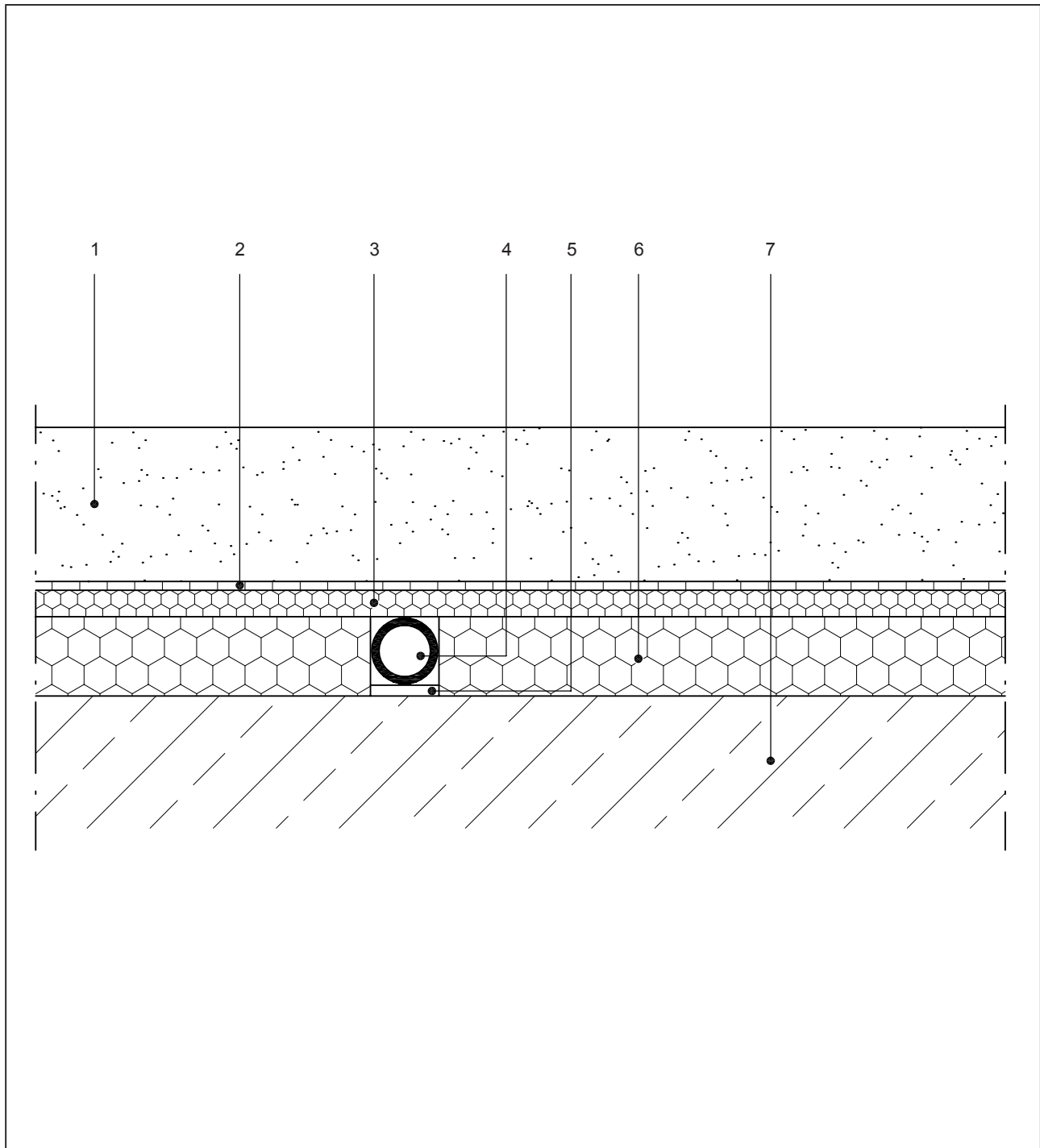


- 1 Weber-maxit Estrich (≥ 35 mm)
- 2 Estrich-Schrenzlage
- 3 Trittschalldämmung
- 4 Versorgungsrohr
- 5 Rohbodenausgleich (z.B. [maxit plan 415??](#))
- 6 Tragender Untergrund

Estrich-Detail 3.1 + 3.1.2

Estrich auf Dämmschicht – 3.1 Untergrundaussgleich

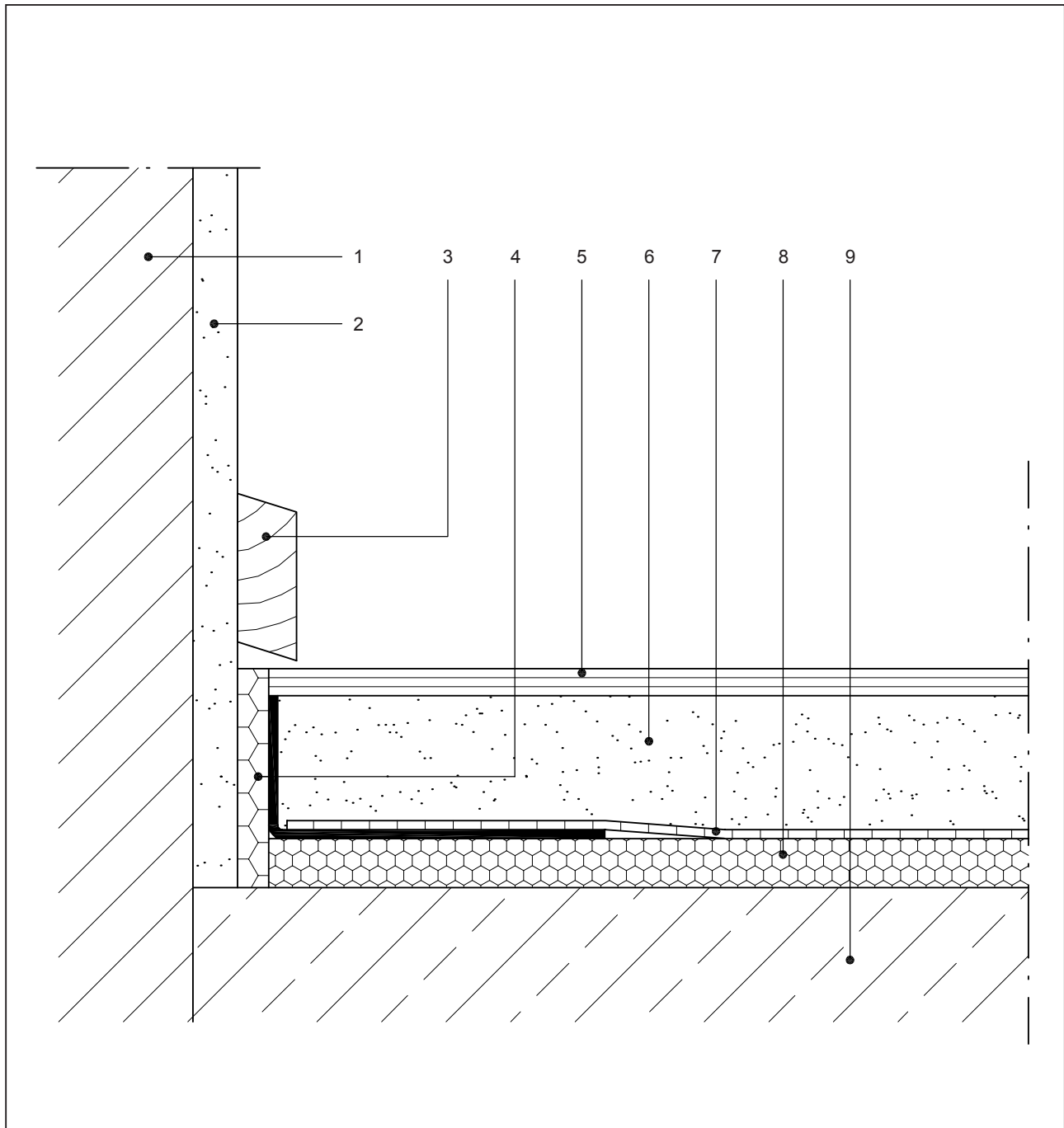
Estrich auf Dämmschicht – 3.1.2 Mit PS 20 SE



- 1 Weber-maxit Estrich (≥ 35 mm)
- 2 Estrich-Schrenzlage
- 3 Trittschalldämmung
- 4 Versorgungsrohr
- 5 Dämmhülse
- 6 Wärmedämmung
- 7 Tragender Untergrund

Estrich-Detail 3.2

Estrich auf Dämmschicht – Estrich auf Trittschalldämmung

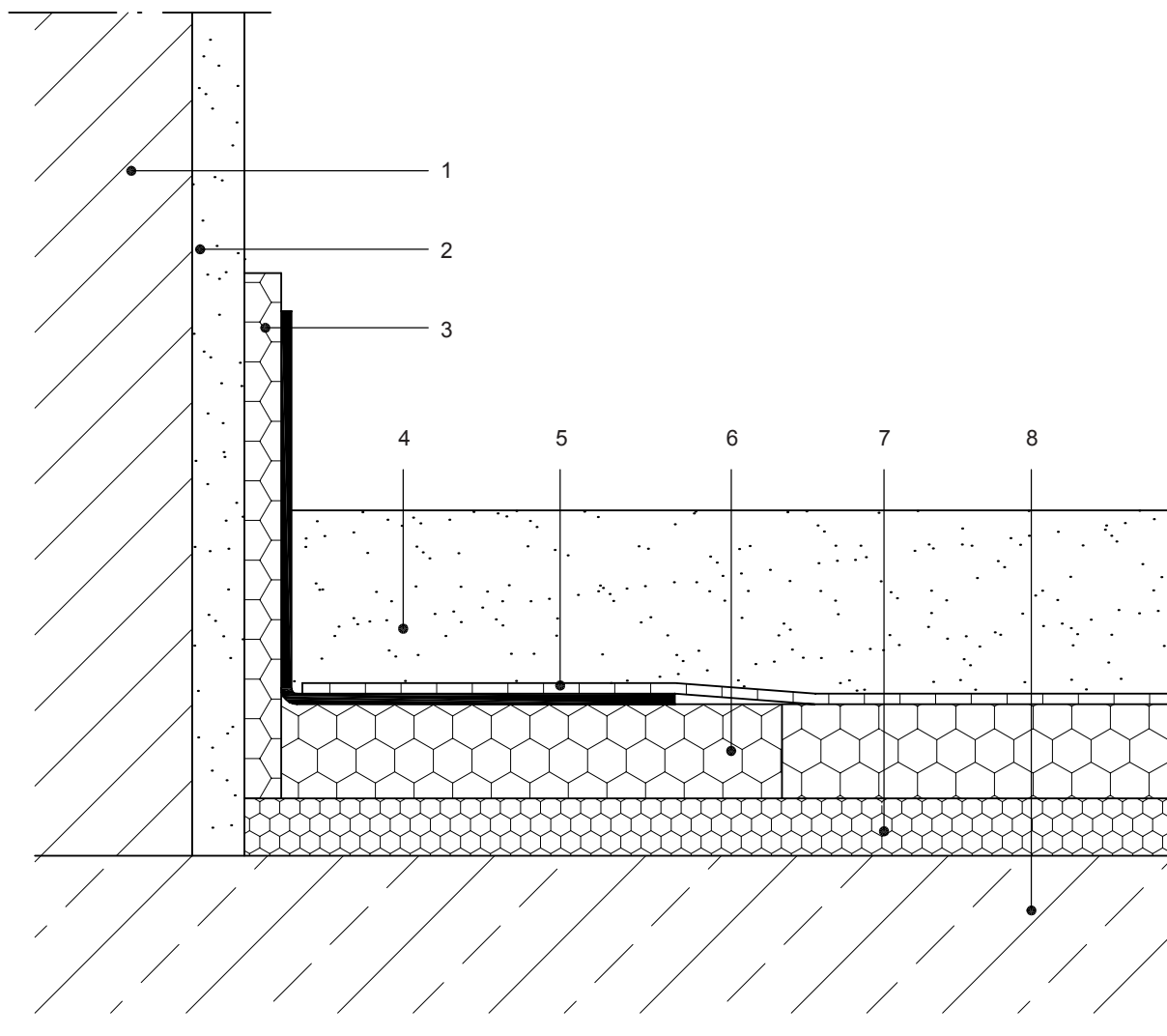


- 1 Mauerwerk
- 2 Putz
- 3 Sockelleiste
- 4 Randdämmstreifen mit Folienlasche
- 5 Bodenbelag
- 6 Weber-maxit Estrich (≥ 35 mm)
- 7 Trennschicht
- 8 Trittschalldämmung
- 9 Tragender Untergrund

Estrich-Detail 3.3 + 3.3.1

Estrich auf Dämmschicht – 3.3 Estrich auf Trittschall-/Wärmedämmung

Estrich auf Dämmschicht – 3.3.1 Randausbildung

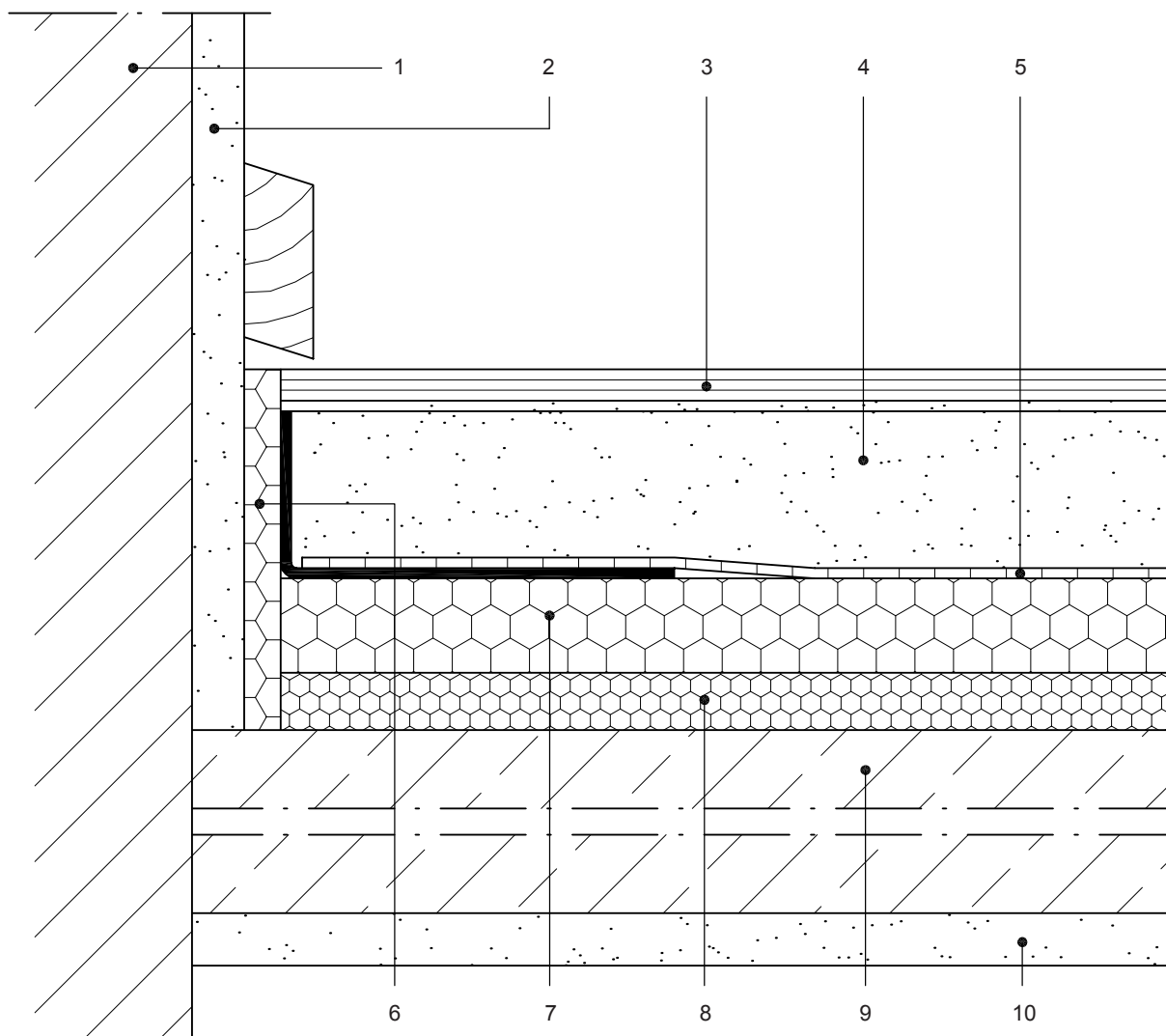


- 1 Mauerwerk
- 2 Putz
- 3 Randdämmstreifen mit Folienlasche
- 4 Weber-maxit Estrich (≥ 35 mm)
- 5 Trennschicht
- 6 Wärmedämmung
- 7 Trittschalldämmung
- 8 Tragender Untergrund

Estrich-Detail 3.3 + 3.3.2

Estrich auf Dämmschicht – 3.3 Estrich auf Trittschall-/Wärmedämmung

Estrich auf Dämmschicht – 3.3.2 Mit oberseitiger Wärmedämmung



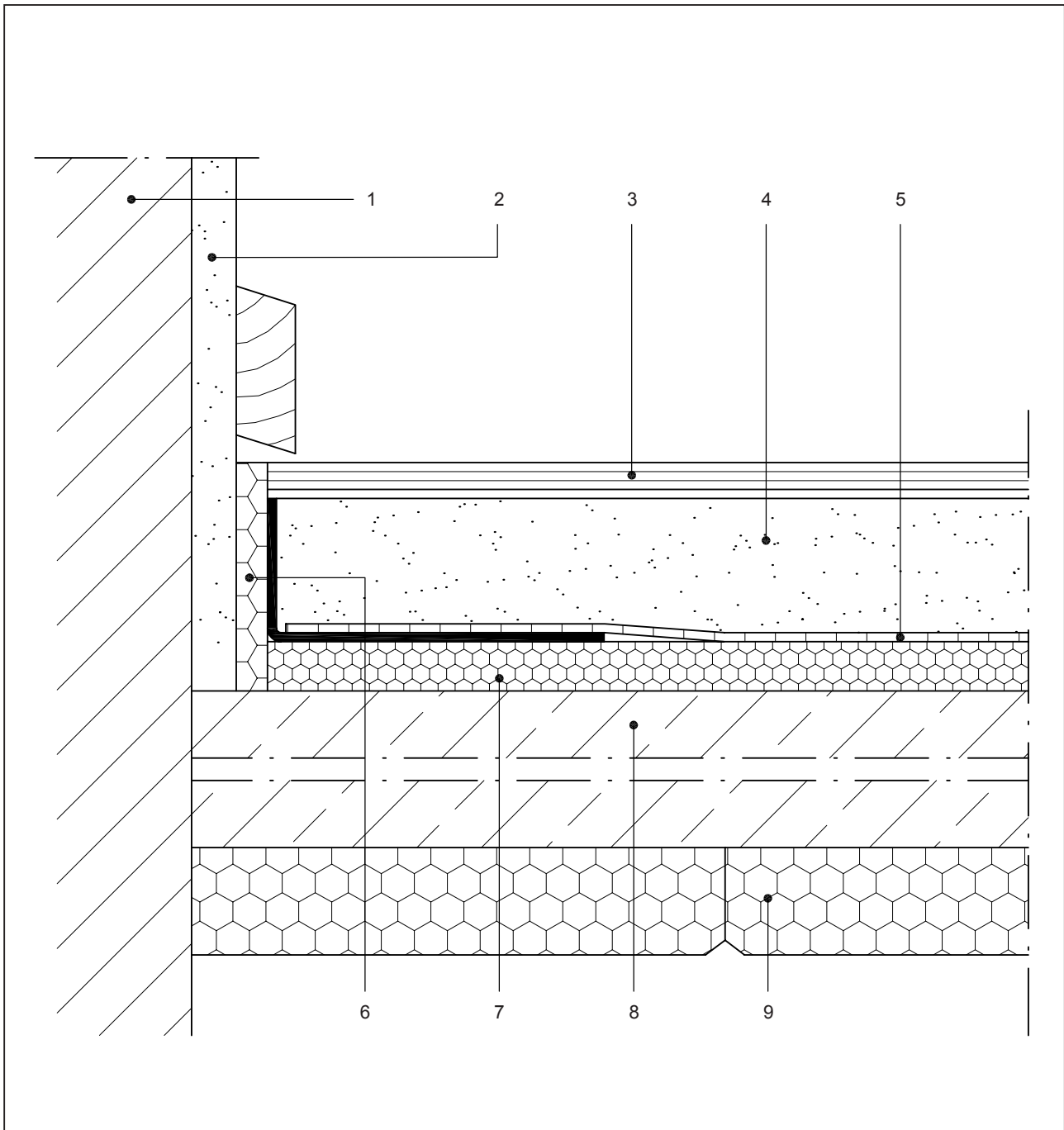
- 1 Mauerwerk
- 2 Putz
- 3 Bodenbelag
- 4 Weber-maxit Estrich (≥ 35 mm)
- 5 Trennschicht

- 6 Randdämmstreifen mit Folienlasche
- 7 Wärmedämmung
- 8 Trittschalldämmung
- 9 Massivdecke
- 10 Deckenputz

Estrich-Detail 3.3 + 3.3.3

Estrich auf Dämmschicht – 3.3 Estrich auf Trittschall-/Wärmedämmung

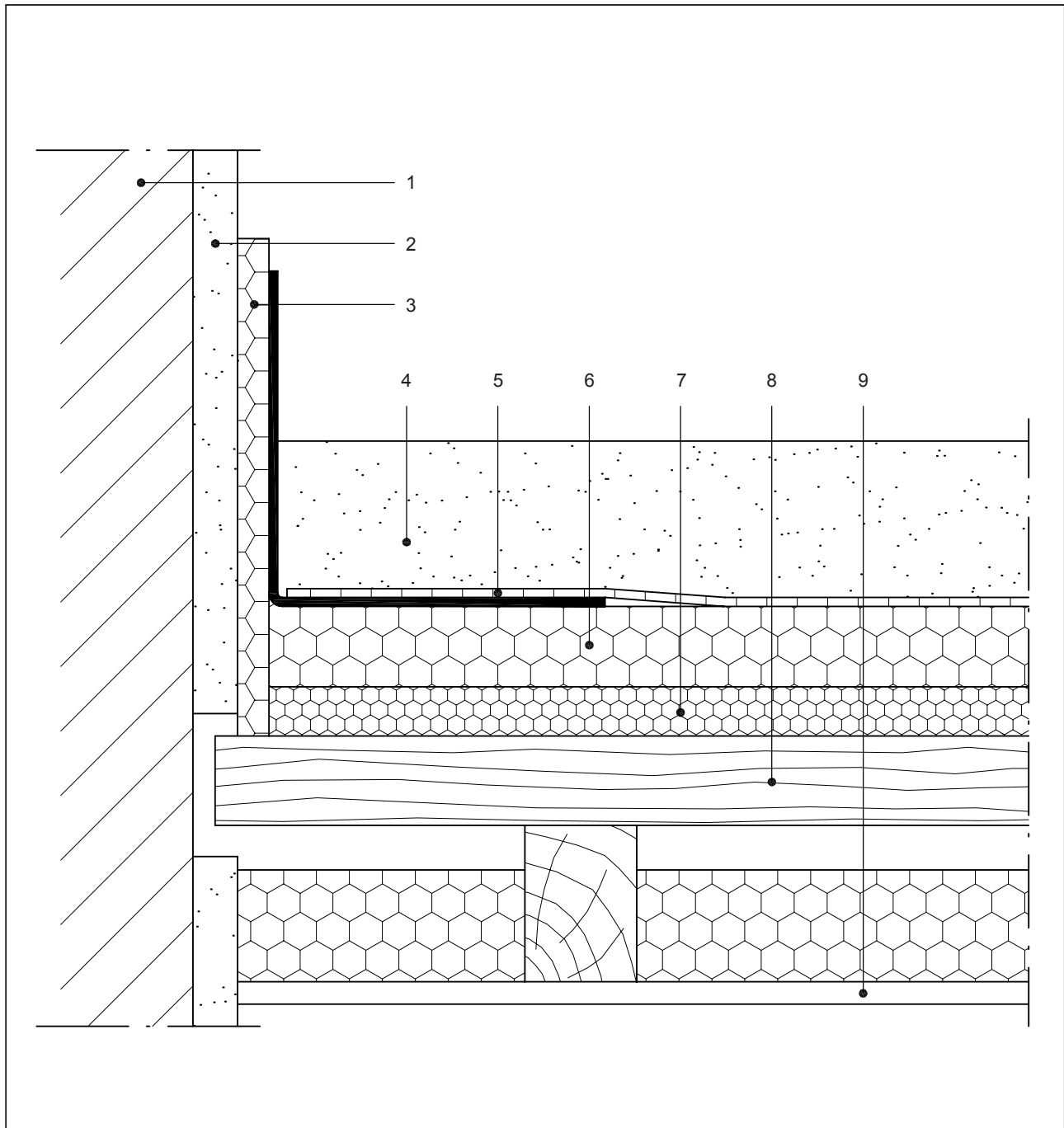
Estrich auf Dämmschicht – 3.3.3 Mit unterseitiger Wärmedämmung



- 1 Mauerwerk
- 2 Putz
- 3 Bodenbelag
- 4 Weber-maxit Estrich (≥ 35 mm)
- 5 Estrich-Schrenzlage
- 6 Randdämmstreifen mit Folienlasche
- 7 Trittschalldämmung
- 8 Massivdecke
- 9 Wärmedämmung

Estrich-Detail 3.4

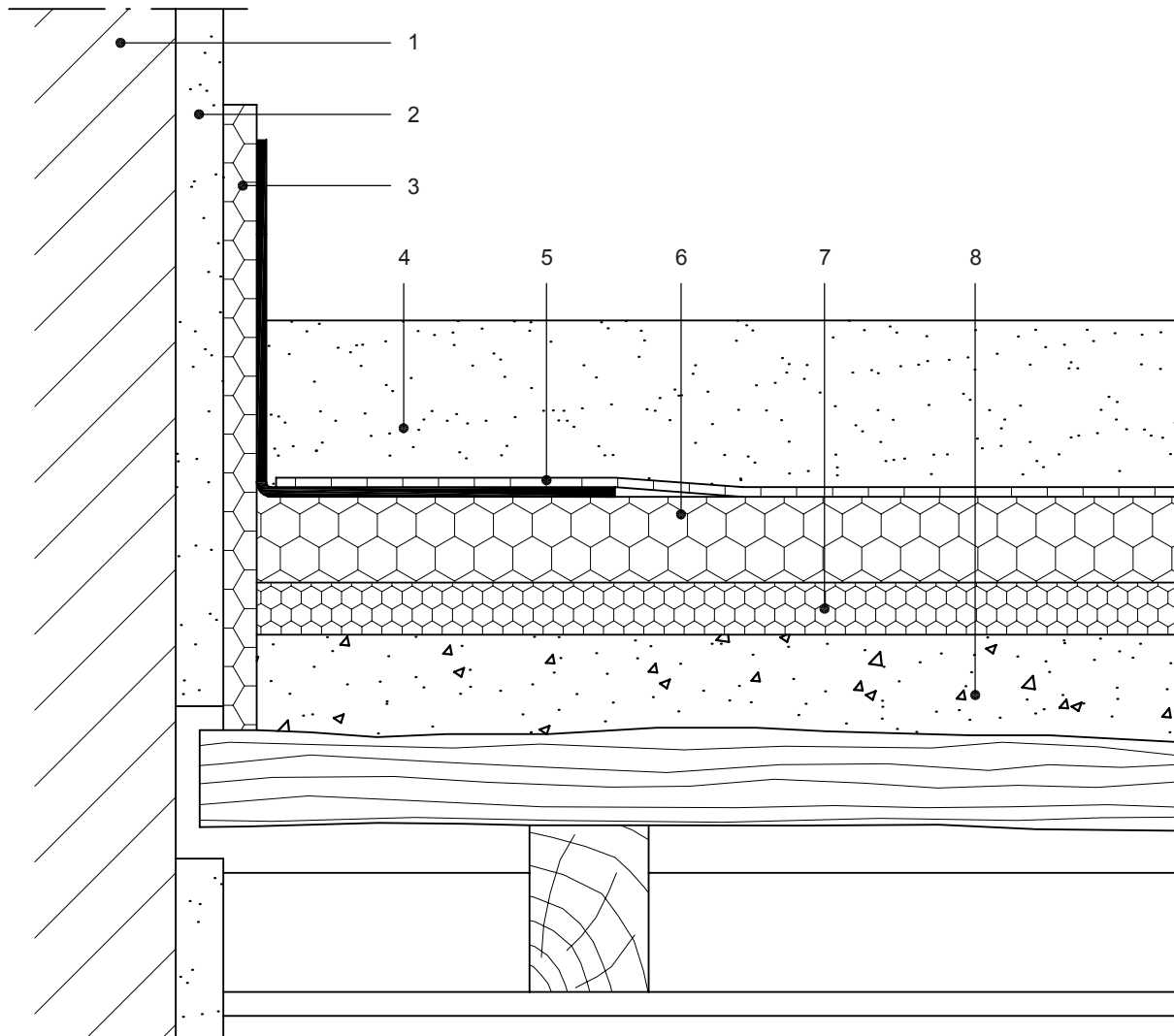
Estrich auf Dämmschicht – Auf Holzbalkendecke



- 1 Mauerwerk
- 2 Putz
- 3 Randdämmstreifen mit Folienlasche
- 4 Weber-maxit Estrich (≥ 35 mm)
- 5 Estrich-Schrenzlage
- 6 Wärmedämmung
- 7 Trittschalldämmung
- 8 Tragfähige Holzdielen oder Spanplatten
- 9 Dampfbremse / Dampfsperre (bei Planung zu berücksichtigen)

Estrich-Detail 3.5

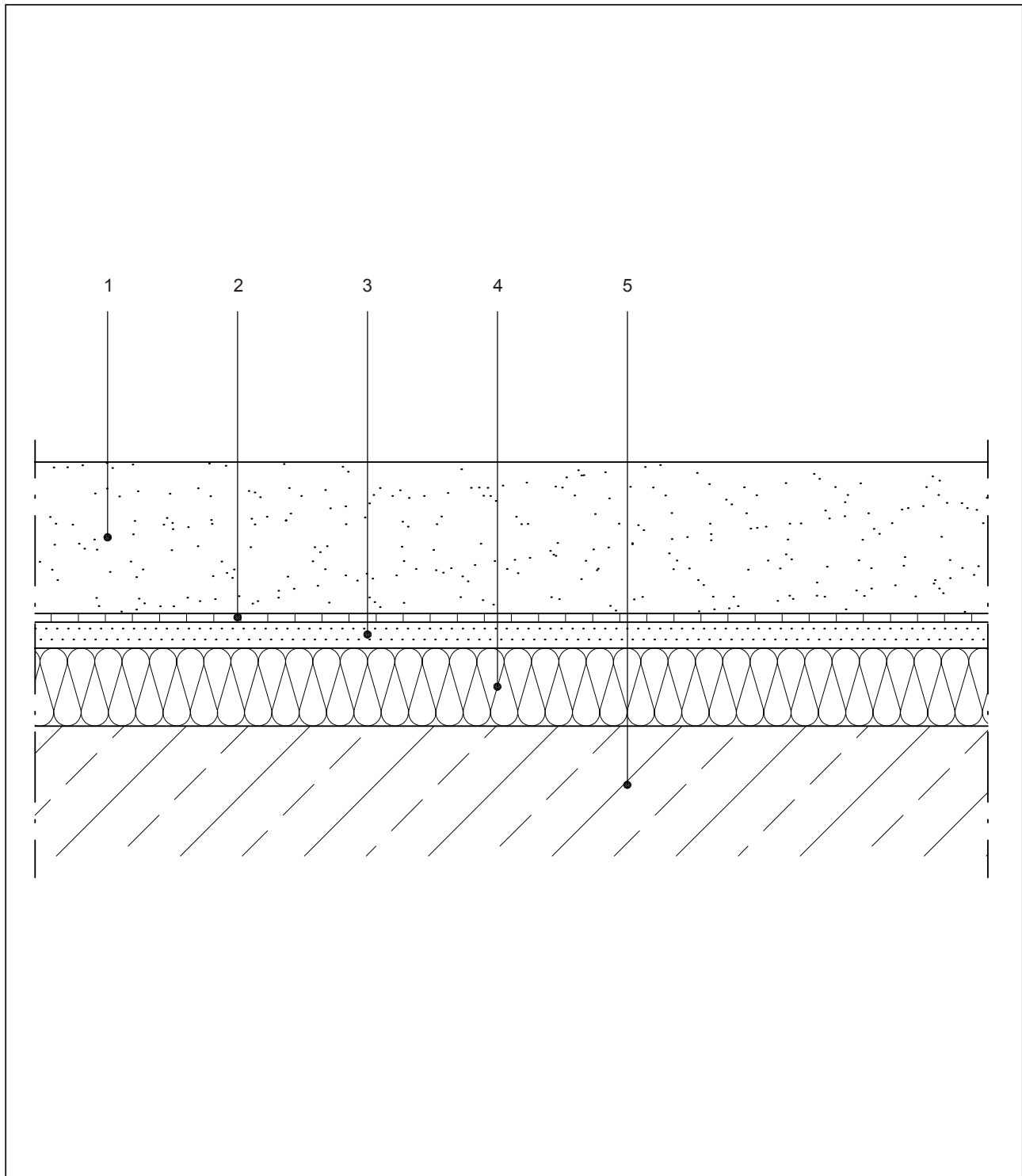
Estrich auf Dämmschicht – Auf Holzbalkendecke mit Trockenschüttung



- 1 Mauerwerk
- 2 Putz
- 3 Randdämmstreifen mit Folienlasche
- 4 Weber-maxit Estrich (≥ 35 mm)
- 5 Estrich-Schrenzlage
- 6 Wärmedämmung
- 7 Trittschalldämmung
- 8 Trockenschüttung mind. 20 mm, Rieselschutz

Estrich-Detail 3.6

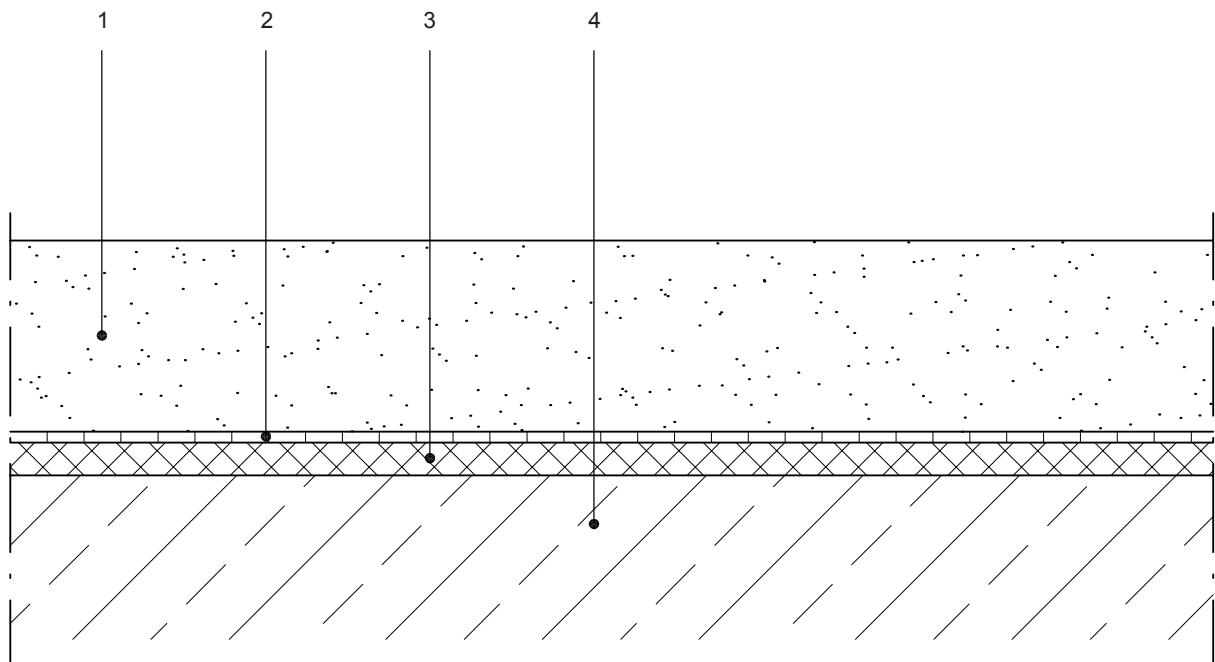
Estrich auf Dämmschicht – Auf Mineralfaserdämmplatten



- 1 Weber-maxit Estrich (≥ 35 mm)
- 2 Estrich-Schrenzlage
- 3 Lastverteilung ($\geq 9,5$ mm GKB-Platte)
- 4 Mineralfasertrittschalldämmplatte
- 5 Tragender Untergrund

Estrich-Detail 3.7

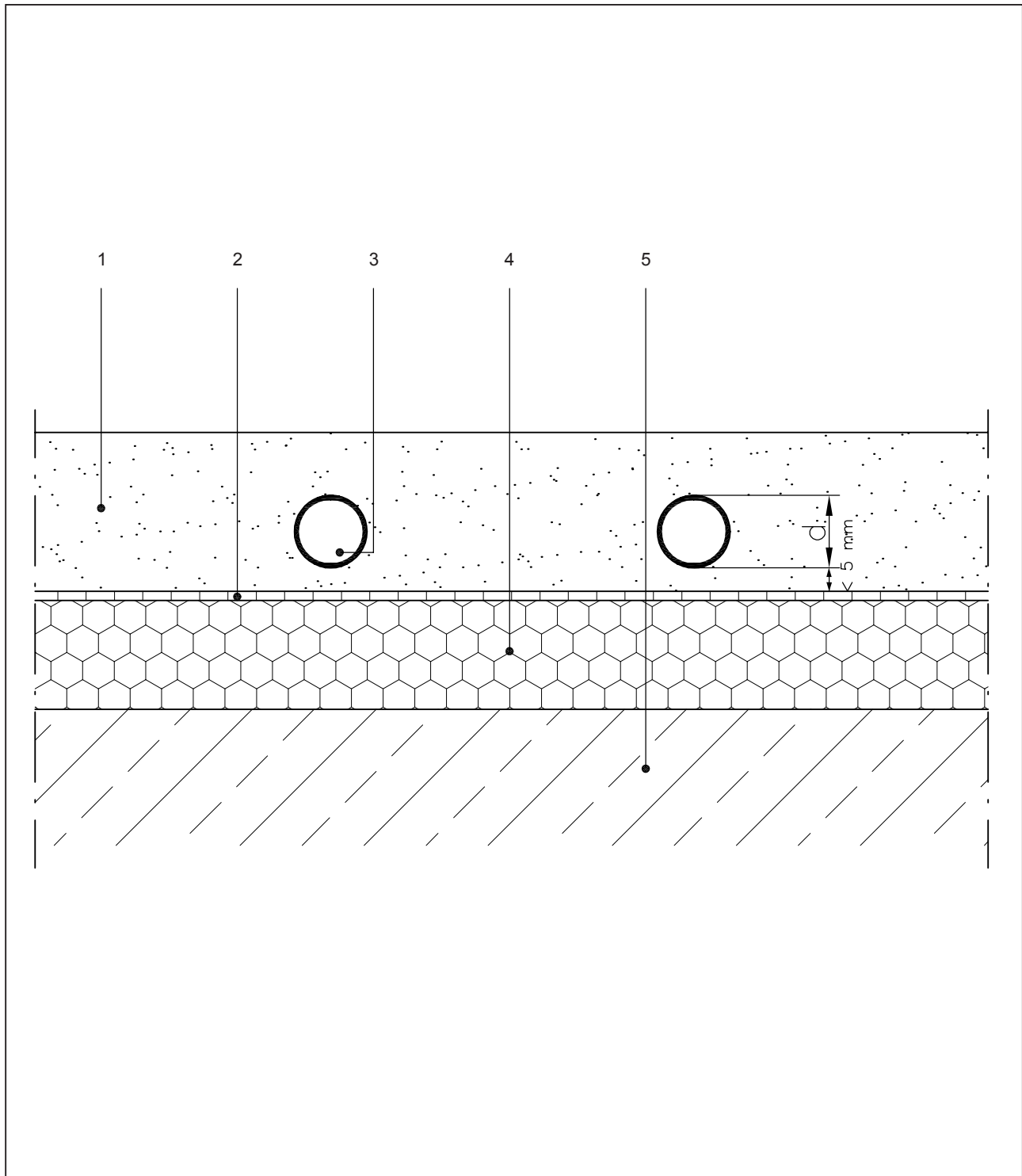
Estrich auf Dämmschicht – Auf PE-Schaumbahn



- 1 Weber-maxit Estrich (≥ 35 mm)
- 2 Trennschicht
- 3 PE-Schaumbahn
- 4 Tragender Untergrund

Estrich-Detail 4.1

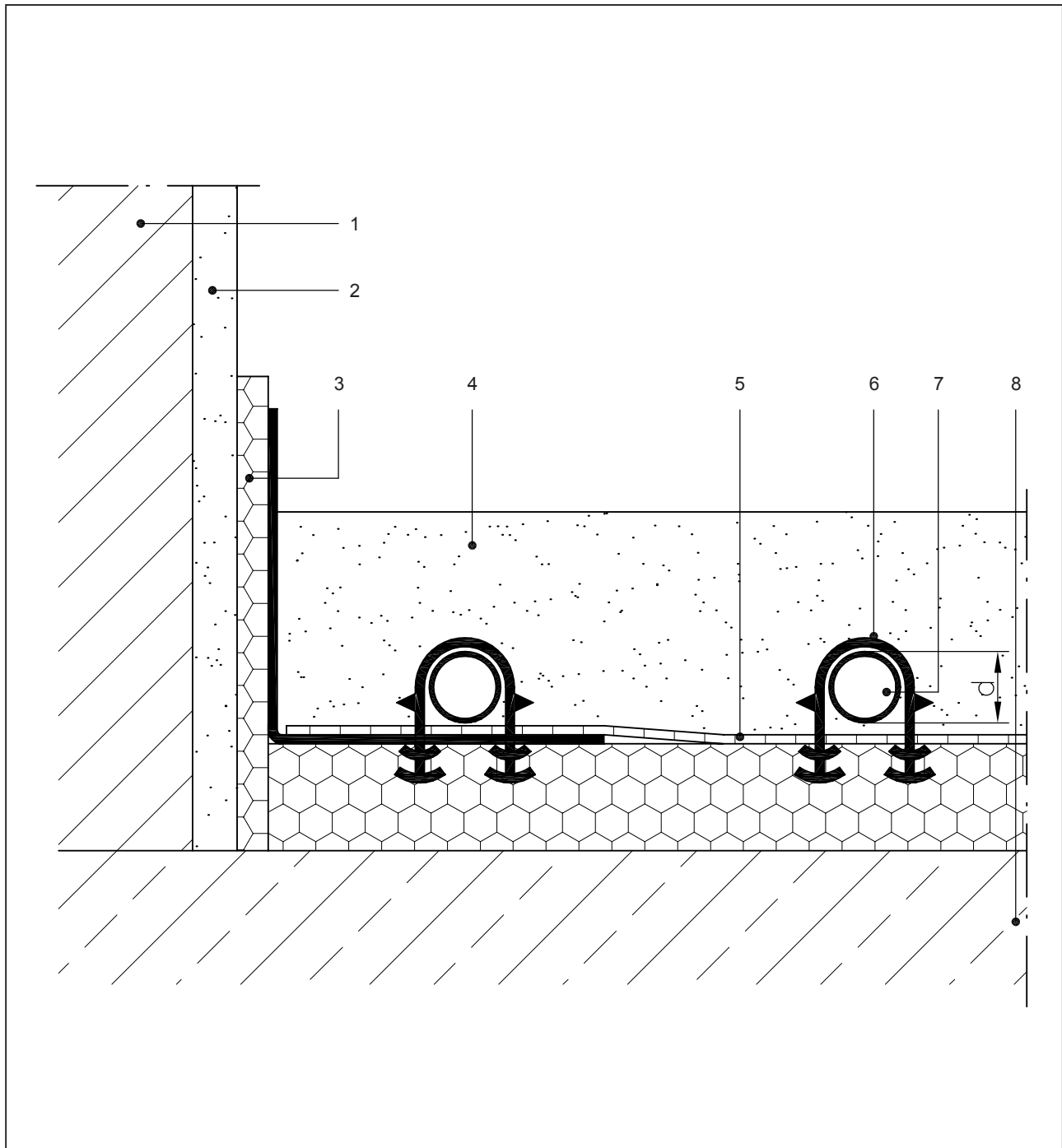
Heizestrich – Heizestrich nach Bauart A 1



- 1 Weber-maxit Estrich ($\geq 35 \text{ mm} + d$)
- 2 Estrich-Schrenzlage
- 3 Heizelement
- 4 Wärmedämmung
- 5 Tragender Untergrund

Estrich-Detail 4.2

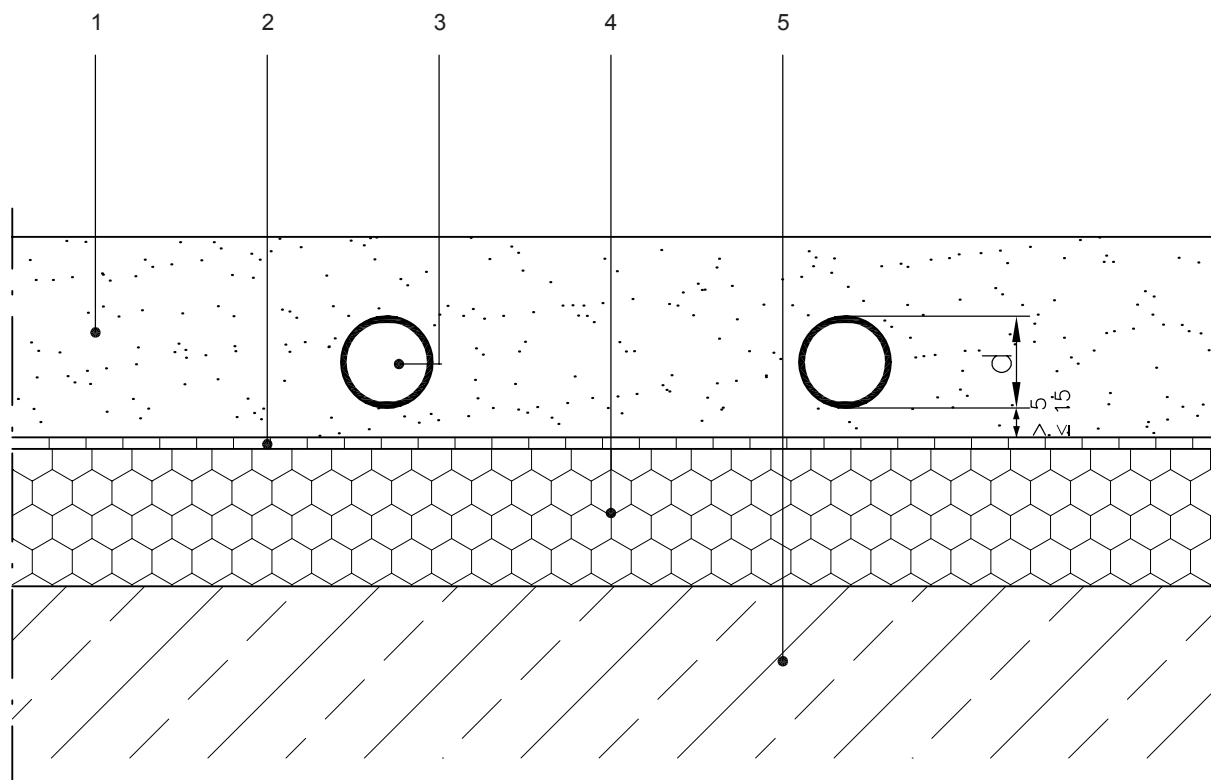
Heizestrich – Heizestrich nach Bauart A 1 mit Heizelementfixierung



- 1 Mauerwerk
- 2 Putz
- 3 Randdämmstreifen mit Folienlasche
- 4 Weber-maxit Estrich ($\geq 35 \text{ mm} + d$)
- 5 Estrich-Schrenzlage
- 6 Heizelementfixierung
- 7 Heizelement
- 8 Tragender Untergrund

Estrich-Detail 4.3

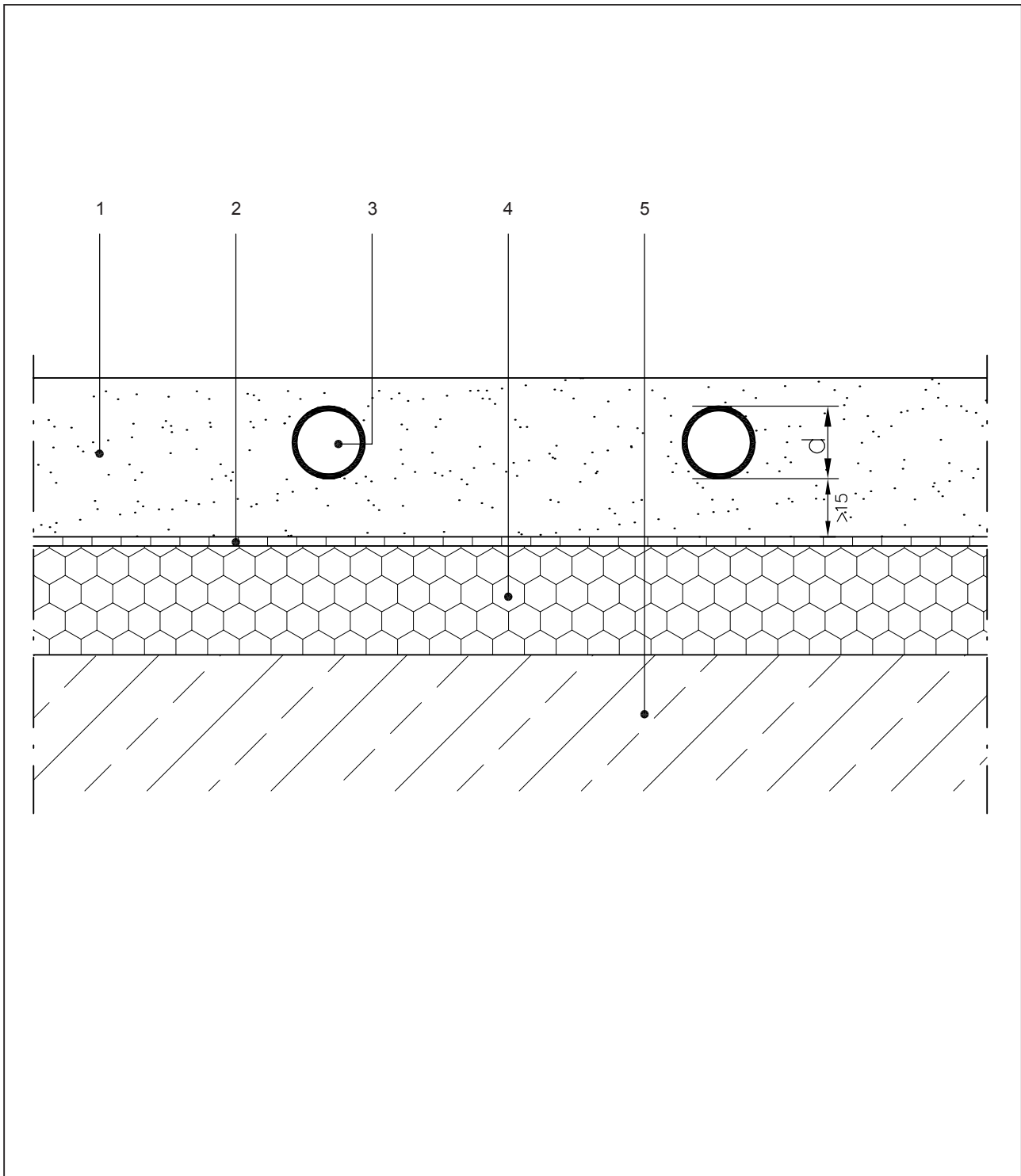
Heizestrich – Heizestrich nach Bauart A 2



- 1 Weber-maxit Estrich ($\geq 40 \text{ mm} + d$)
- 2 Estrich-Schrenzlage
- 3 Heizelement
- 4 Wärmedämmung
- 5 Tragender Untergrund

Estrich-Detail 4.4

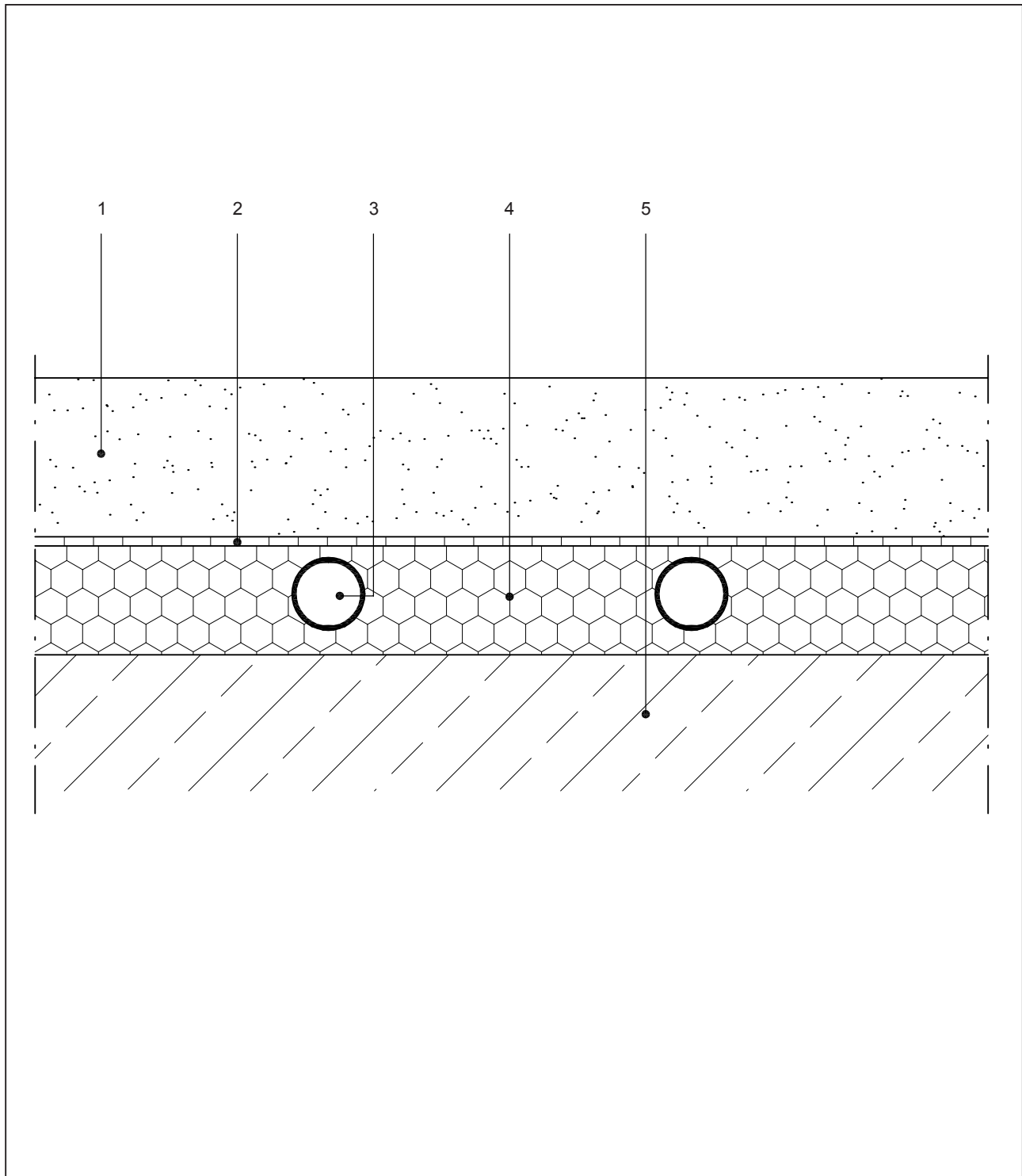
Heizestrich – Heizestrich nach Bauart A 3



- 1 Weber-maxit Estrich ($\geq 35 \text{ mm} + d$)
- 2 Estrich-Schrenzlage
- 3 Hezelement
- 4 Wärmedämmung
- 5 Tragender Untergrund

Estrich-Detail 4.5

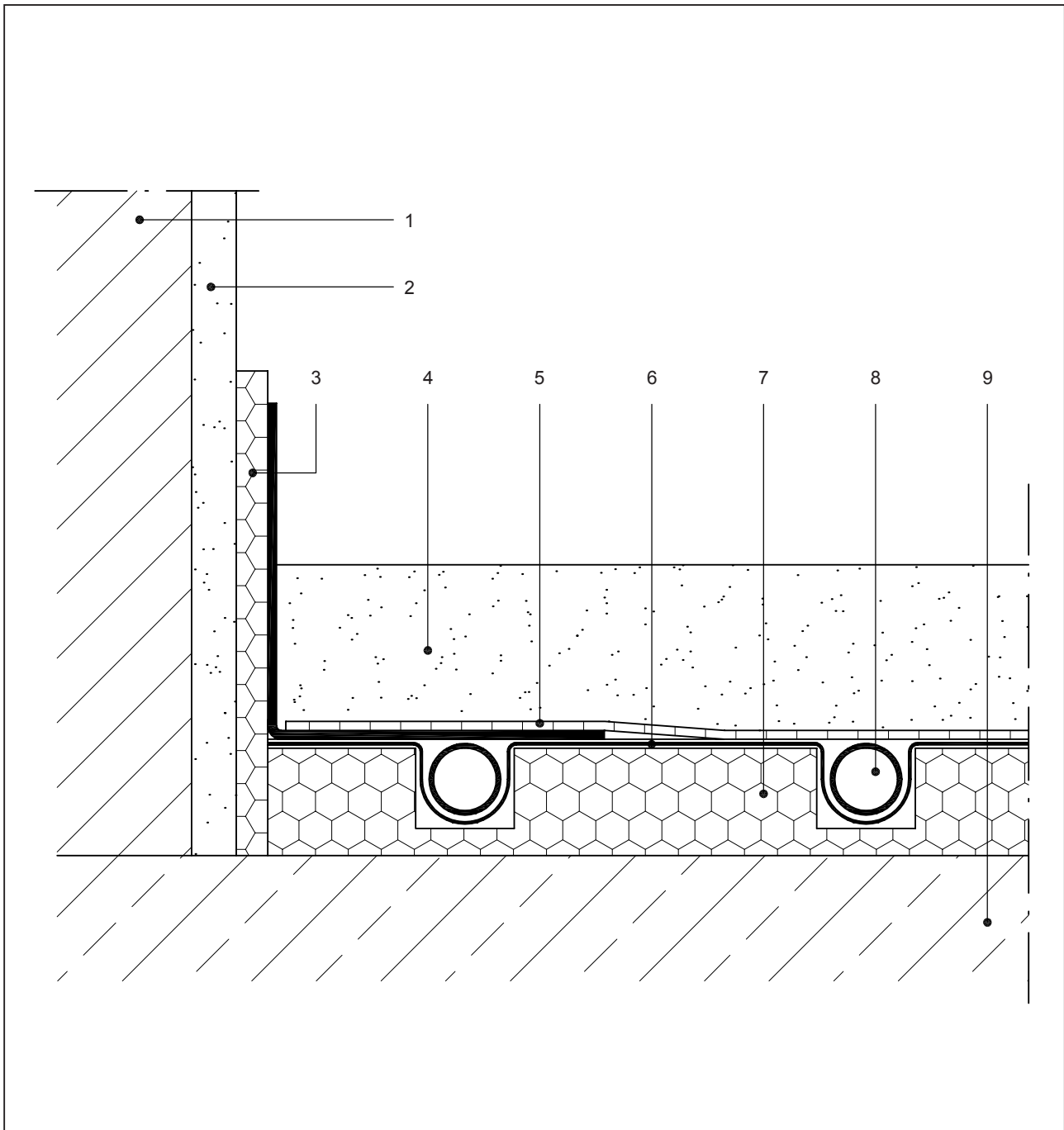
Heizestrich – Heizestrich nach Bauart B



- 1 Weber-maxit Estrich (≥ 35 mm)
- 2 Estrich-Schrenzlage
- 3 Heizelement
- 4 Wärmedämmung
- 5 Tragender Untergrund

Estrich-Detail 4.6

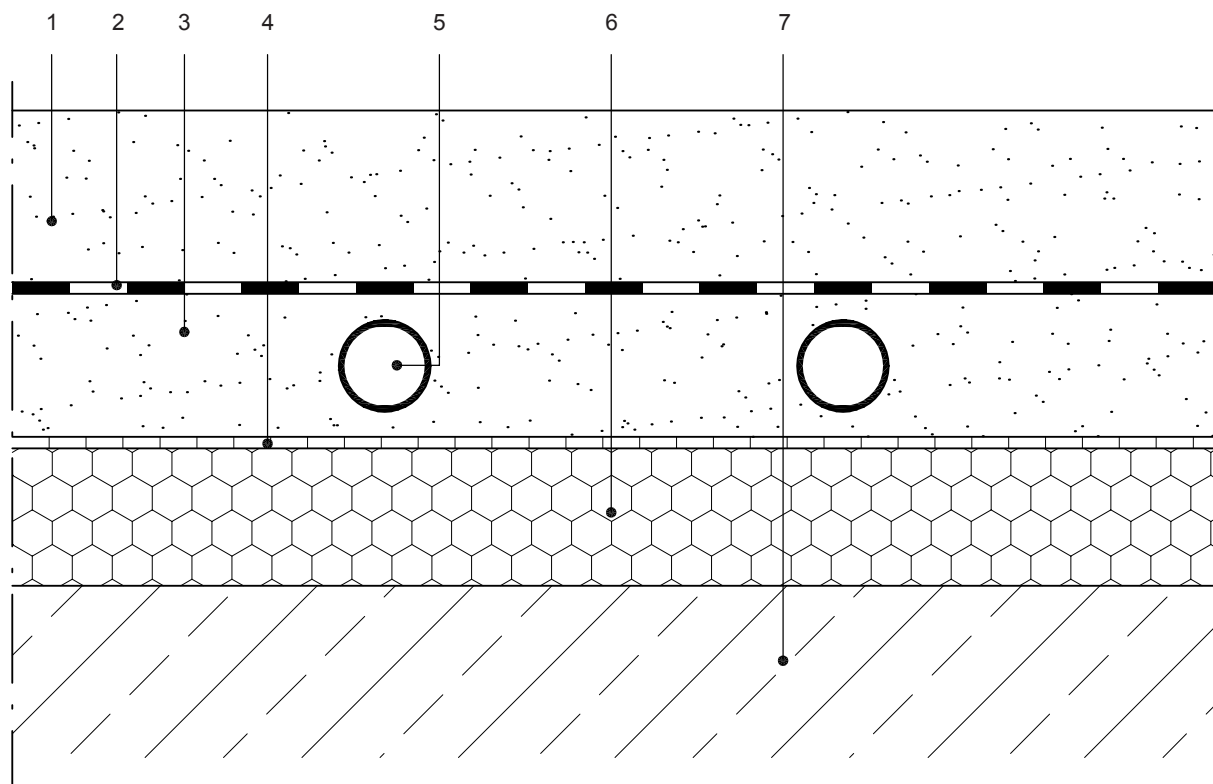
Heizestrich – Heizestrich nach Bauart B mit Wärmeleitblechen



- 1 Mauerwerk
- 2 Putz
- 3 Randdämmstreifen mit Folienlasche
- 4 Weber-maxit Estrich (≥ 35 mm)
- 5 Estrich-Schrenzlage
- 6 Wärmeleitbleche
- 7 Wärmedämmung
- 8 Heizelement
- 9 Tragender Untergrund

Estrich-Detail 4.7

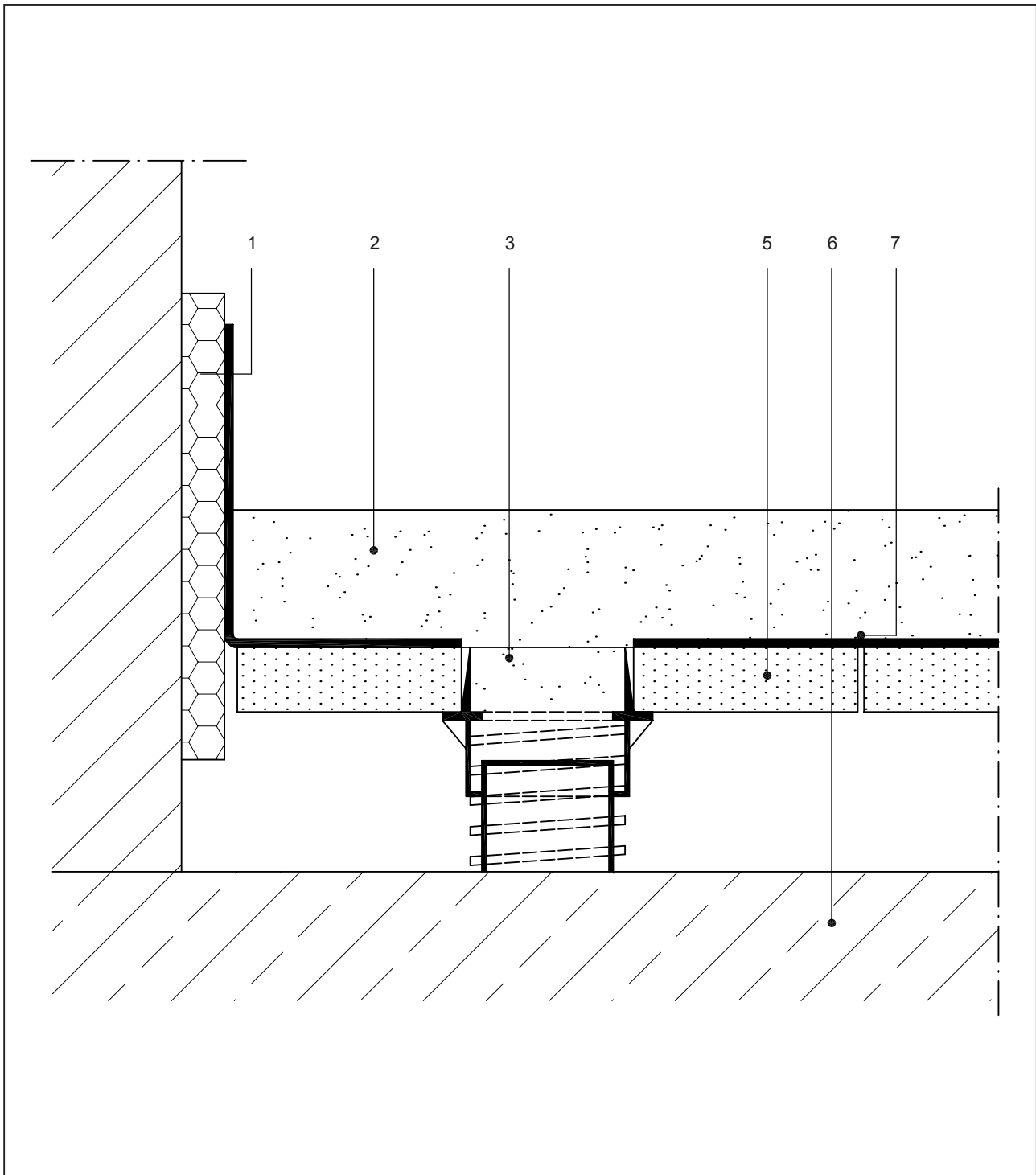
Heizestrich – Heizestrich nach Bauart C



- 1 Weber-maxit Estrich (≥ 35 mm)
- 2 Abdichtung
- 3 Ausgleichestrich (Weber-maxit Estrich)
- 4 Estrich-Schrenzlage
- 5 Hezelement
- 6 Wärmedämmung
- 7 Tragender Untergrund

Estrich-Detail 5.1

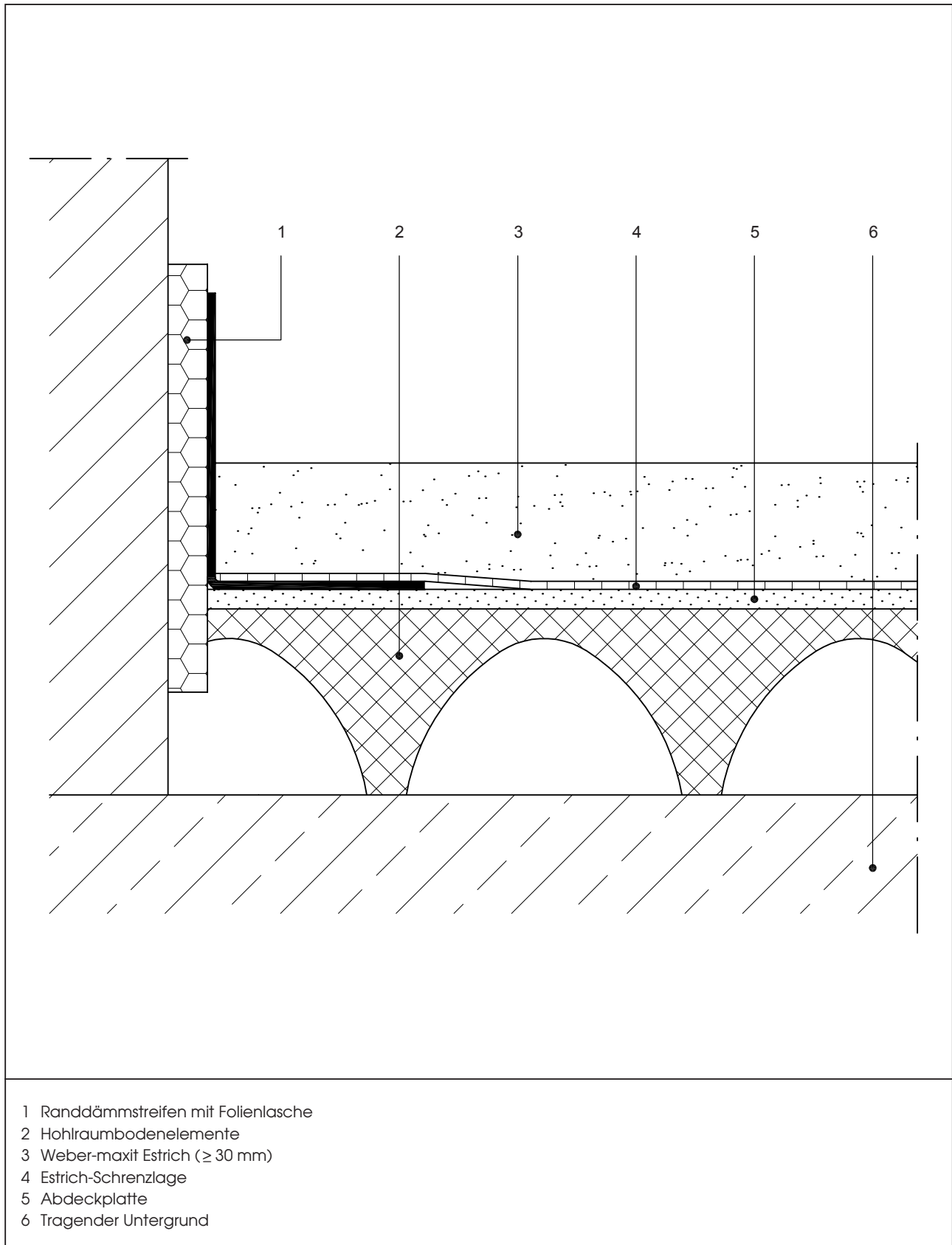
Estrich auf Hohlrumböden – Hohlrumboden mit Stützfüßen



- 1 Randdämmstreifen
- 2 Weber-maxit Estrich (≥ 30 mm)
- 3 Stützfüße vorab mit Estrich gefüllt
- 5 Hohlrumbodenplatten
- 6 Heizelement
- 7 Plattenstöße abkleben

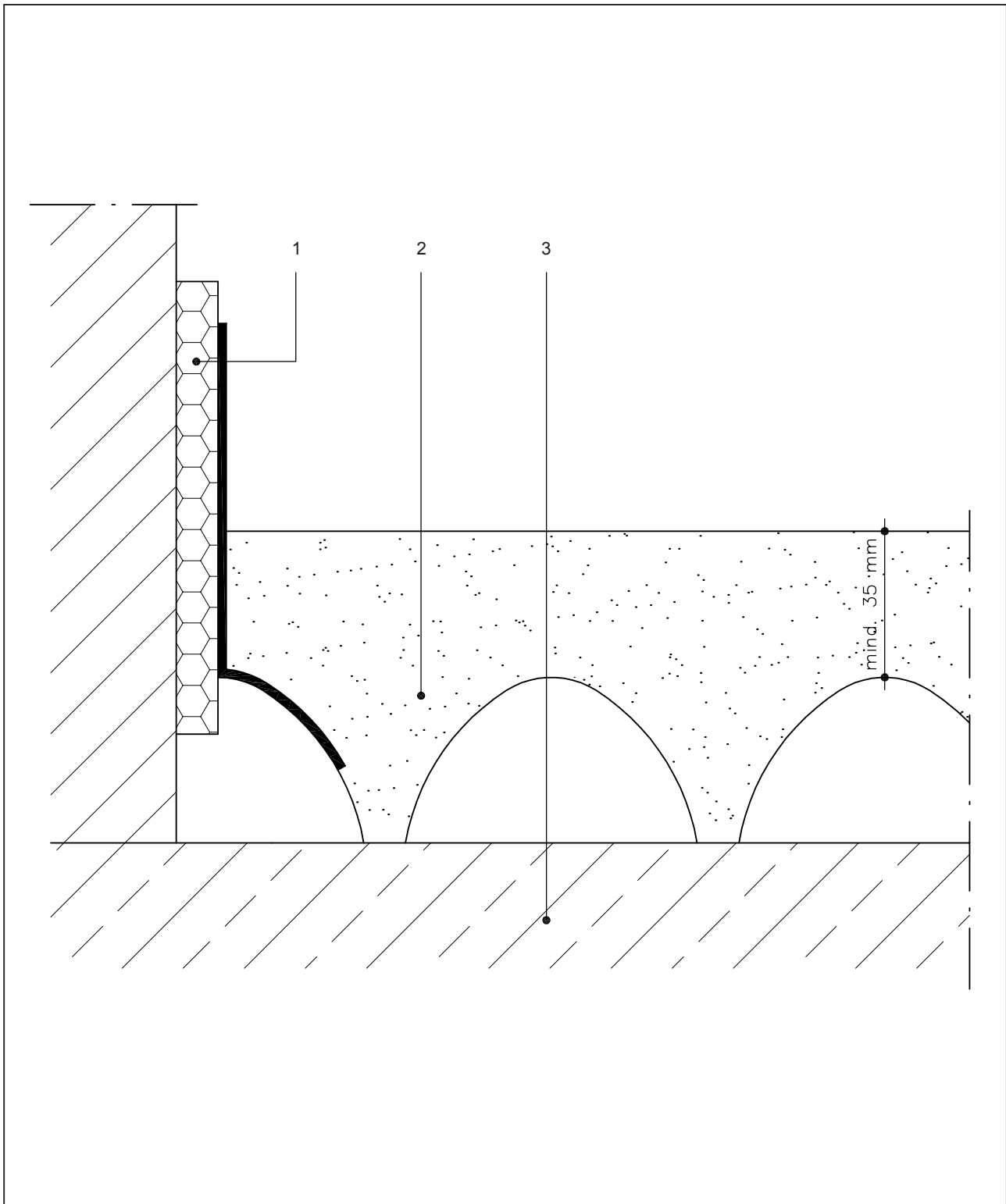
Estrich-Detail 5.2

Estrich auf Hohlrumböden – Hohlraumboden-Plattenelemente



Estrich-Detail 5.3

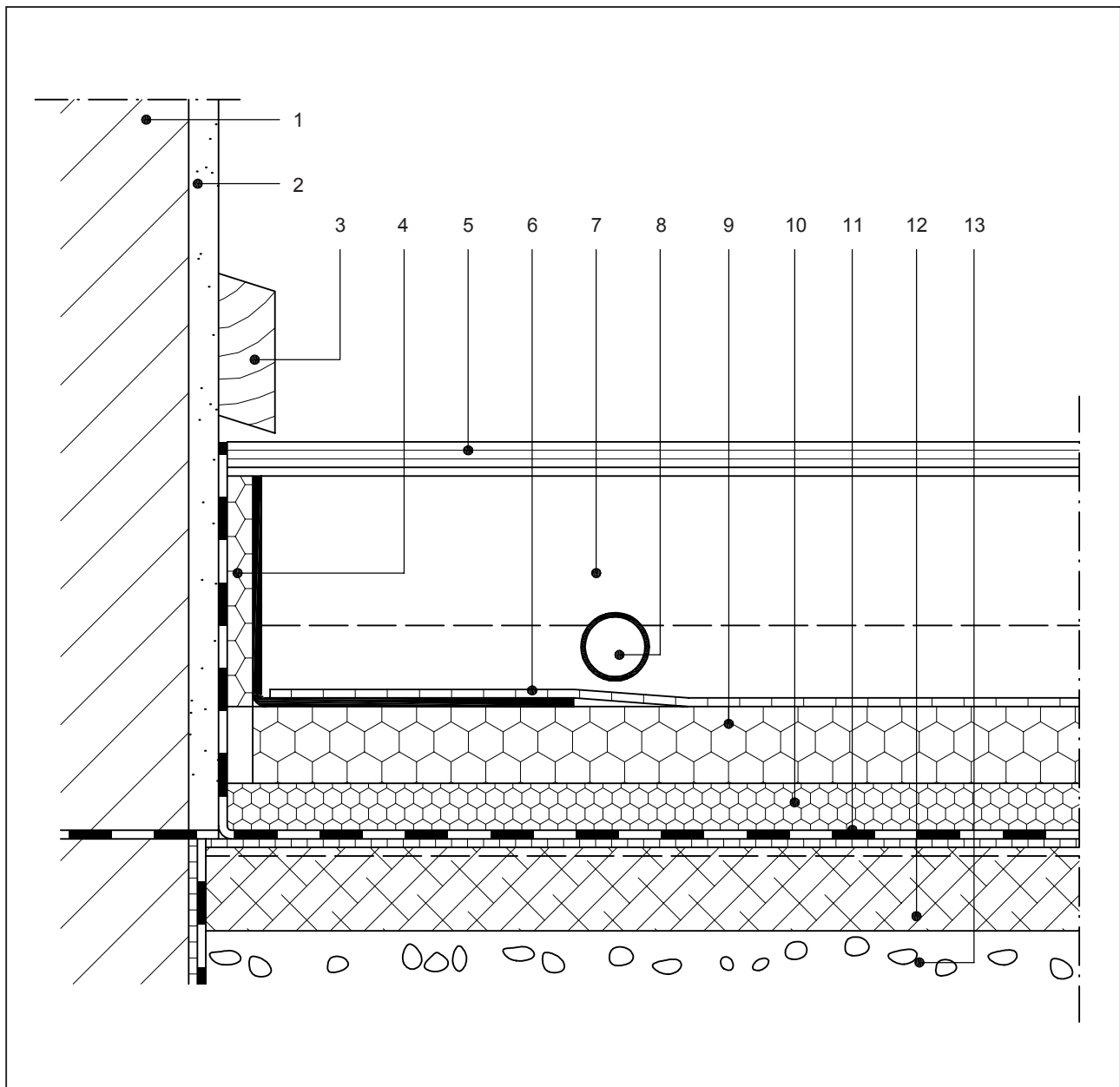
Estrich auf Hohlrumböden – Hohlrumboden aus PVC-Folienbahnen



- 1 Randdämmstreifen mit Folienlasche
- 2 Hohlrumboden gefüllt mit Estrich
- 3 Tragender Untergrund

Estrich-Detail 6.1

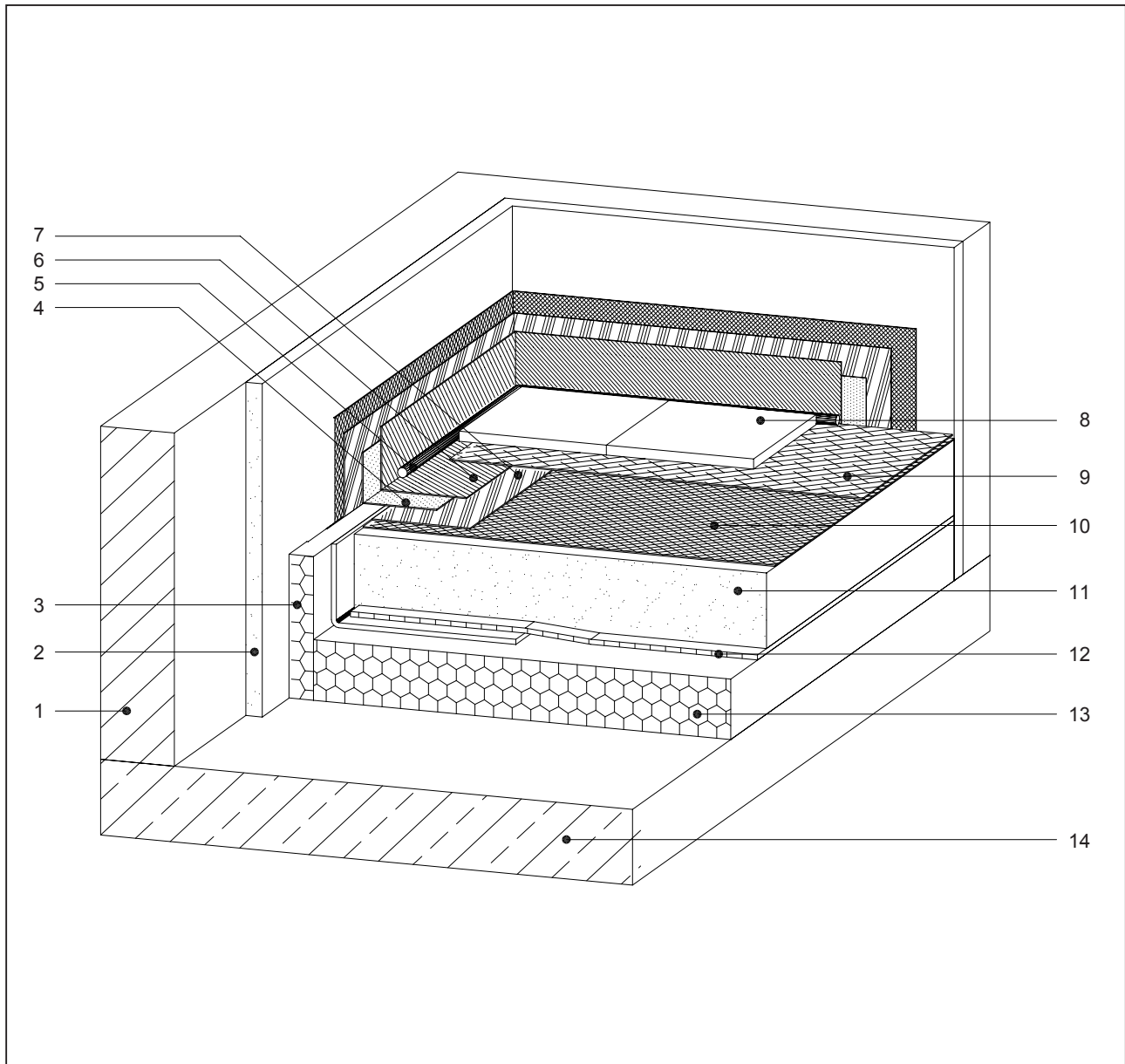
Sonstige Details – Fußbodenaufbau auf Beton gegen Erdreich



- 1 Mauerwerk oder Beton
- 2 Putz
- 3 Sockelleiste
- 4 Randdämmstreifen mit Folienlasche
- 5 Bodenbelag
- 6 Estrich-Schrenzlage
- 7 Weber-maxit Estrich (≥ 35 mm Überdeckung Heizrohr)
- 8 Heizrohr
- 9 Wärmedämmung
- 10 Trittschalldämmung
- 11 Sperrschicht
- 12 Betondecke
- 13 Kiesschicht

Estrich-Detail 6.2

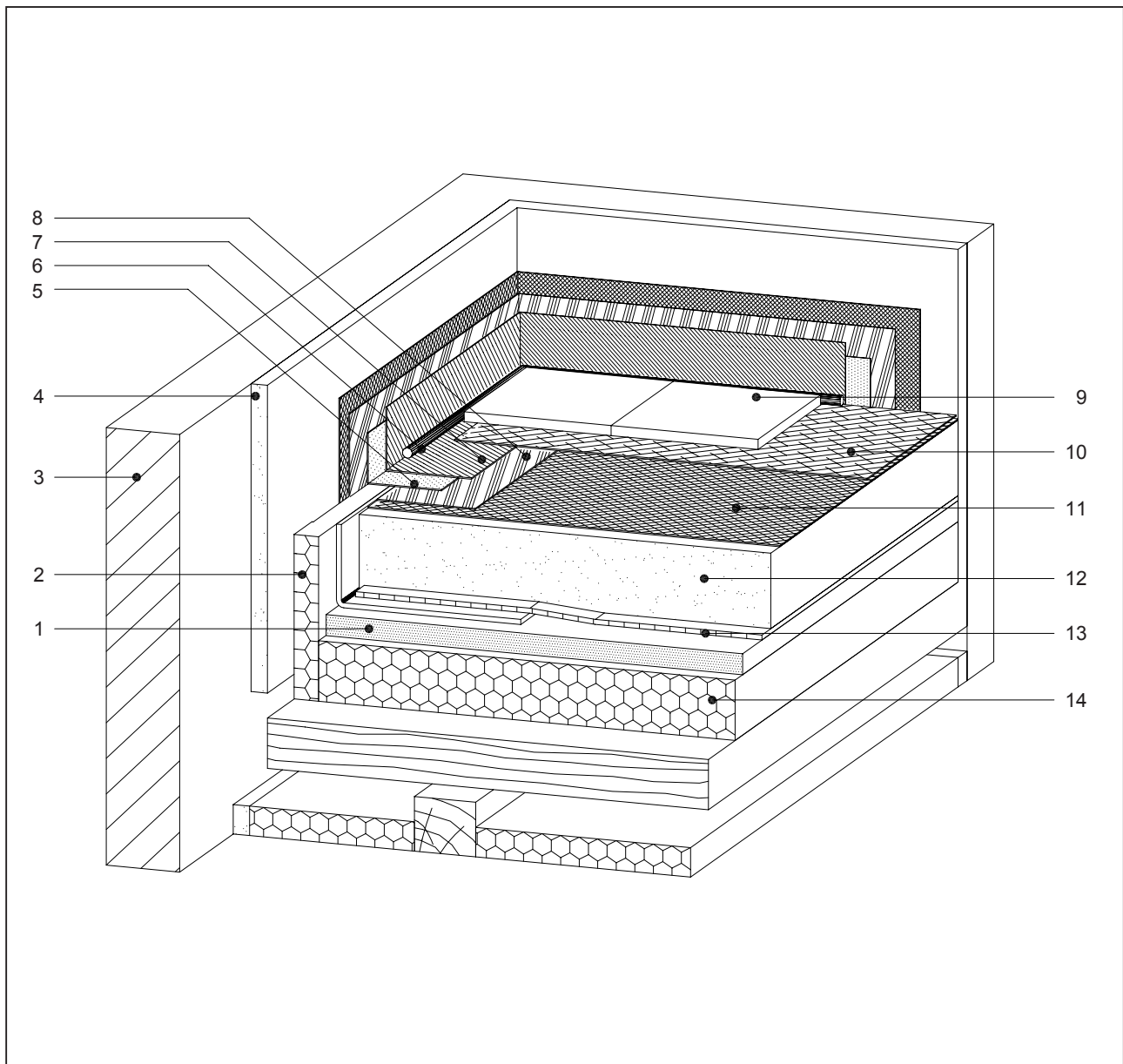
Sonstige Details – Abdichtung in Feuchträumen



- 1 Mauerwerk
- 2 Putz
- 3 Randdämmstreifen mit Folienlasche
- 4 Dichtungsband
- 5 Fugenhinterfüllung
- 6 Streichabdichtung 2. Lage
- 7 Streichabdichtung 1. Lage
- 8 Bodenbelag
- 9 Streichabdichtung flächig
- 10 Weber-maxit Haftgrundierung
- 11 Weber-maxit Estrich (≥ 35 mm)
- 12 Estrich-Schrenzlage
- 13 Dämmschicht
- 14 Tragender Untergrund

Estrich-Detail 6.3

Sonstige Details – Abdichtung in Feuchträumen auf Holzbalkendecke



- 1 Lastverteilungsplatte Bauplatte GK oder PS20
- 2 Randdämmstreifen mit Folienlasche
- 3 Mauerwerk
- 4 Putz
- 5 Dichtungsband
- 6 Fugenhinterfüllung
- 7 Streichabdichtung 2. Lage
- 8 Streichabdichtung 1. Lage
- 9 Bodenbelag
- 10 Streichabdichtung flächig
- 11 Weber-maxit Haftgrundierung
- 12 Weber-maxit Estrich (≥ 35 mm)
- 13 Estrich-Schrenzlage
- 14 Dämmschicht