



Zukunftsorientierte Wärmedämmung

Maximale Heizkostensenkung
mit weber.therm plus ultra

 **weber**
maxit

Damit wird gebaut.

Wie viel Energie wollen Sie sparen?

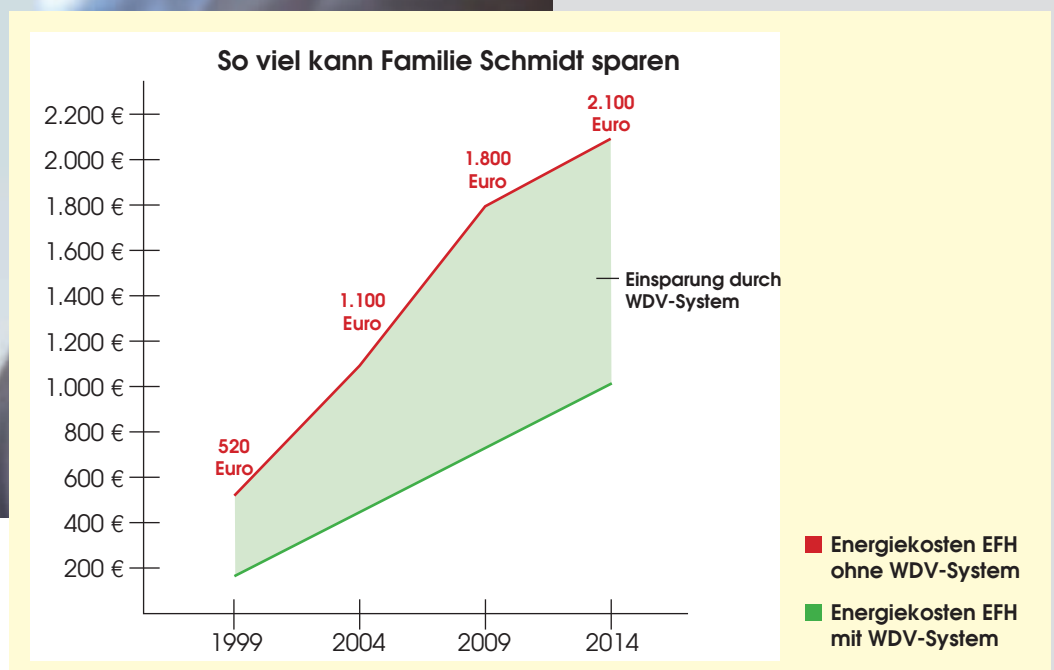


Wer dämmt, bekommt Geld vom Staat

Private Wohnungseigentümer bekommen für die energetische Sanierung ihrer Immobilie seit dem 01.01.2007 einen staatlichen Zuschuss bis zu einer Höhe von 8.750 Euro je Wohneinheit. Je besser die Dämmleistung, desto höher der Zuschuss. Anträge und weitere Informationen gibt es bei der Kreditanstalt für Wiederaufbau (KfW) unter www.kfw.de.

Familie Schmidt ist beunruhigt. Die Energiekosten für ihr vor vier Jahren gekauftes Einfamilienhaus aus den sechziger Jahren steigen von Jahr zu Jahr. Waren es anfangs noch knapp 1.000 Euro, die sie im Jahr für Heizöl ausgeben mussten, sind es jetzt bereits über 1.600 Euro – und das trotz einer modernen Heizungsanlage.

Andreas Schmidt macht sich Sorgen, dass er das Haus auf Dauer nicht halten kann, wenn die Heizkosten wie angekündigt noch weiter steigen. Doch so schnell geben die Schmidts nicht auf. Nach umfangreichen Recherchen im Internet und vielen Gesprächen mit den unterschiedlichsten Experten entscheiden sich die Schmidts für eine Dämmung der alten Putzfassade mit einem Wärmedämm-Verbundsystem. Bis zu 40 Prozent der Energiekosten können so eingespart werden.



Maximale Dämmleistung, minimale Dicke

Doch welche Dämmung ist die beste für ihr Objekt? Neben maximaler Dämmleistung sollte die zusätzliche Dämmschicht nicht zu dick sein, damit die ursprüngliche Form und damit die Gestaltung des Hauses erhalten bleibt. In diesem Fall kommt nur ein einziges Wärmedämm-Verbundsystem in Frage:

weber.therm plus ultra. Mit einem Weltklasse-Dämmwert von 0,022 W/mK überzeugt das System nicht nur Familie Schmidt, sondern alle, die so viel Energie wie möglich sparen wollen. Und wer zusätzlich die staatlichen Fördermöglichkeiten nutzt, spart doppelt. Bei einer Dämmstoffdicke von 9 cm kann mit der **weber.therm plus ultra** der höchste staatliche Zuschuss aus den KfW-Fördermitteln erzielt werden (siehe Kasten links).

Ideal für den Neubau



Mit **weber.therm plus ultra**-gedämmten Fassaden können Außenwände schlanker konstruiert und gebaut werden. Dadurch wird wertvolle Wohnfläche hinzugewonnen.

Optimal für Altbauten



Die Vorteile von **weber.therm plus ultra** zahlen sich besonders bei der nachträglichen Dämmung von Altbaufassaden aus. Vorhandene Dachüberstände können genutzt werden, die Fensterbänke bleiben schmal und die Gebäudecharakteristik erhalten.

0,022 W/mK – wirt kann man

Mit guten Wärmedämmeigenschaften werben alle Anbieter von Wärmedämmsystemen. Doch was sind gute Eigenschaften? Familie Schmidt hat sich beraten lassen und achtet seitdem sehr genau auf den Wärmeleitwert eines Dämmstoffes. Dieser Wert gibt Auskunft darüber, wie viel Wärme durch den Dämmstoff hindurch geht. Je geringer der Wärmeleitwert, desto besser die Dämmwirkung. Handelsübliche Wärmedämm-Verbundsysteme auf Basis von Polystyrol, Mineralwolle oder Mineralschaum haben je nach Rohdichte und Rohstoffbasis Wärmeleitwerte von 0,035 bis 0,045 W/mK. Um mit so einem System eine optimale Dämmwirkung beim Einfamilienhaus der Familie Schmidt zu erzielen, wäre ein 14 bis 18 cm dicker Dämmstoffkern notwendig.

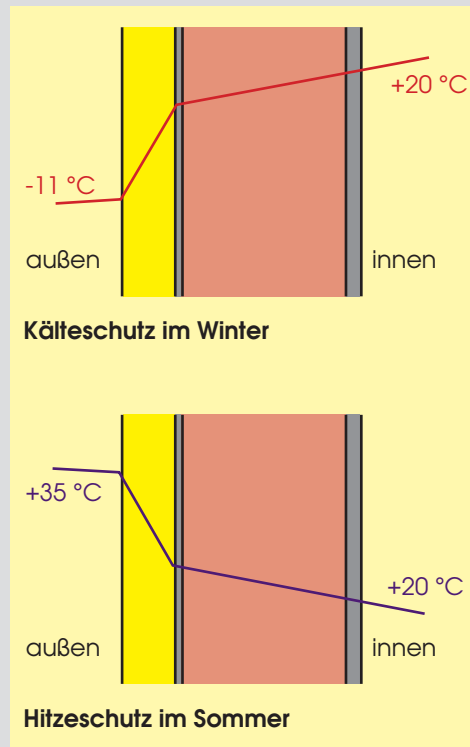


schafflicher nicht dämmen

Weltklasse-Wärmeleitwert

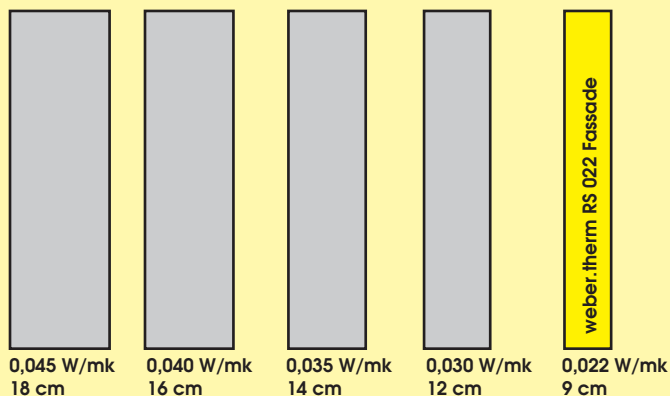
„Geht es nicht auch dünner und besser?“, fragte sich Andreas Schmidt lange Zeit, bis er schließlich auf die „Dämmsation“ von Weber-maxit stieß. Mit einem Weltklasse-Dämmwert von 0,022 W/mK ist **weber.therm RS 022 Fassade** die Wärmedämmplatte mit den besten Leistungsdaten auf dem Markt. Mit einer Plattendicke von nur 9 cm* kann sich Familie Schmidt so ihren Wunsch nach einer optimal gedämmten, aber dennoch schlanken Fassade verwirklichen. Nach den Auflagen der neuen Energie-Einsparverordnung (EnEV) wäre bei einer Sanierung mit **weber.therm plus ultra** bereits eine minimale Dicke von 5 cm ausreichend.

*Voraussetzung für den höchsten staatlichen Zuschuss aus den KfW-Fördermitteln



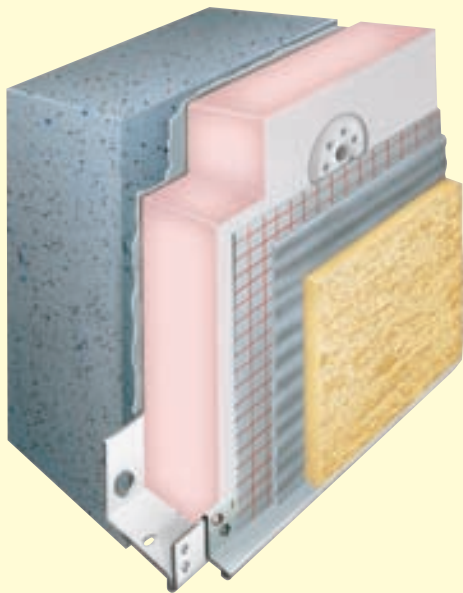
Gleiche Dämmleistung – weniger Dicke

KfW-Förderung nach CO₂-Gebäudesanierungsprogramm (130/430)



weber.therm RS 022 Fassade – bis zu 45 Prozent schlanker!

Der Dämmstoff



weber.therm plus ultra

Das Hochleistungs-Dämmsystem für den schlanken Systemaufbau. Erhältlich in den Dicken 20 bis 180 mm.

Das Wärmedämm-Verbundsystem **weber.therm plus ultra** verdankt seine konkurrenzlosen Leistungsdaten einem einzigartigen Hochleistungsdämmstoff. Der Rohstoff ist unter der Bezeichnung Bakelit seit Jahrzehnten bei der Produktion hochwertiger und langlebiger Gebrauchsgegenstände bewährt. Für den Einsatz als Fassadendämmstoff wurde das Bakelitharz zu einer fein geschäumten Resol-Hartschaumplatte umgewandelt und beidseitig mit einem Vlies kaschiert. Der Hartschaum besitzt eine homogene, widerstandsfähige Zellstruktur. Diese geschlossene Porenstruktur ist für Wärme sowie Kälte nahezu undurchdringlich. Dadurch erhält die **weber.therm plus ultra Fassade** ihre hervorragende Dämmleistung.

Nachhaltig hohe Qualität

Strenge Qualitätsauflagen bei der Fertigung garantieren eine lange Lebensdauer und Funktion der Dämmplatten. Familie Schmidt muss sich daher in den nächsten dreißig Jahren um die optimale Dämmung ihrer Hausfassade keine Sorgen mehr machen. Auch unter gesundheitlichen Aspekten entspricht **weber.therm plus ultra** den hohen Ansprüchen der jungen Familie Schmidt sowie den neuen gesetzlichen Emissionsschutz-Anforderungen für Baustoffe.

der Zukunft



Schnell und sicher

Mit der neuen Fassadendämmplatte kann eine energetische Fassadensanierung schnell und sauber ausgeführt werden. Die Stufenfalz der Platte verhindert das Entstehen von Wärmebrücken und bietet aufgrund ihrer Materialeigenschaften einen optimalen Brandschutz. Die Dämmplatte schmilzt im Brandfall nicht und tropft auch nicht ab und kann daher bedenkenlos im Fenstersturz und in der Leibung verarbeitet werden. Die geringe Aufbauhöhe ermöglicht bei Neu- und Altbauten deutlich schlankere Fassadenkonstruktionen. Dadurch können bei Neubauten einige Quadratmeter Innenfläche hinzugewonnen werden, und bei der Altbausanierung bleiben die ursprüngliche Form und damit die Gestaltung des Hauses erhalten.

Familie Schmidt ist mehr als zufrieden. Bereits nach wenigen Jahren, so hat Andreas Schmidt errechnet, werden sich die Kosten für die Fassadensanierung durch die eingesparten Heizkosten amortisiert haben. Sofort wirksam wird für Familie Schmidt die deutliche Wertsteigerung ihrer Immobilie. Fazit: CO₂ eingespart, Energiekosten gesenkt, Immobilienwert erhöht.

Die konkurrenzlosen Vorteile von weber.therm plus ultra

- Weltklasse-Wärmeleitwert 0,022 W/mK
- Dämmung von Bestandsbauten auf Passivhaus-Niveau
- geringe Aufbauhöhe für schlanke Fassaden
- beim Neubau: bis zu 8 Prozent Flächengewinn
- bei der Sanierung: Erhaltung der Gebäudecharakteristik
- Nutzung vorhandener Dachüberstände
- optimaler Brandschutz
- nachhaltiger Fassadenschutz
- einfache Verarbeitung
- 100 Prozent FCKW-frei
- 100 Prozent H-FCKW-frei

**AKADEMIE
WISSEN
BAUT AUF**
www.sg-weber.de



Damit wird gebaut.

Damit wird gebaut.

Saint-Gobain Weber ist international einer der führenden Anbieter von Bauprodukten. Ob Wärmedämmverbund- oder Bodensysteme, Fassaden- oder Innenputze, Fliesenverlegung oder Bautenschutz – in 35 Ländern Europas, in Südamerika und Asien vertrauen Profis am Bau auf unsere Produkte.

In Deutschland bieten wir unseren Kunden mit den Marken Weber-maxit und Weber-Deitermann Top-Qualität und kundennahen Service. Mit innovativen Lösungen für effizientes Bauen, wirtschaftliches Sanieren und Modernisieren sowie Baustoffen aus natürlichen Rohstoffen ermöglichen wir eine nachhaltige, wohngesunde Bauweise mit langfristigem Werterhalt.

Vertrauen Sie unserer umfassenden Erfahrung. Weber-maxit und Weber-Deitermann: Damit wird gebaut.



Schnelle Antworten auf Anwendungs- und Produktfragen bietet unser Katalog „weber guide“ und unsere

**Technik-Hotline:
01805/93 23 7-3**

(14 Cent/Minute aus dem deutschen Festnetz, Mobilfunkkosten sind abhängig vom Anbieter)

Ihr Fachbetrieb:

Saint-Gobain Weber GmbH
Bürgermeister-Grünzweig-Str. 1
67059 Ludwigshafen

www.weber-maxit.de

